

Podstawowe informacje



Dane techniczne projektu

Całkowita powierzchnia	189.70 m²
Powierzchnia użytkowa	189.50 m²
Powierzchnia zabudowy	163 m²
Powierzchnia dachu	245.73 m²
Kubatura	525.20 m³
Wymiary budynku	15.48 x 11.78 m
Kąt nachylenia	30°
Wysokość budynku	7.24 m
Wymiary działki	23.48 x 19.78 m

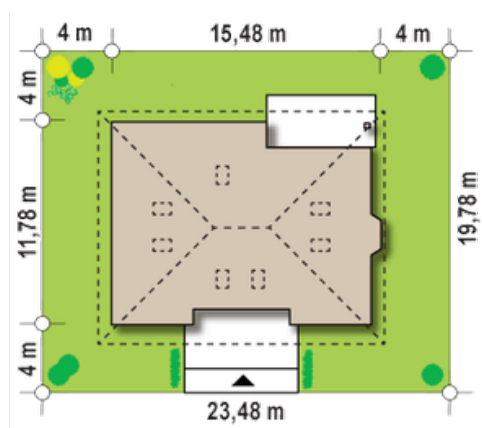
Opis projektu

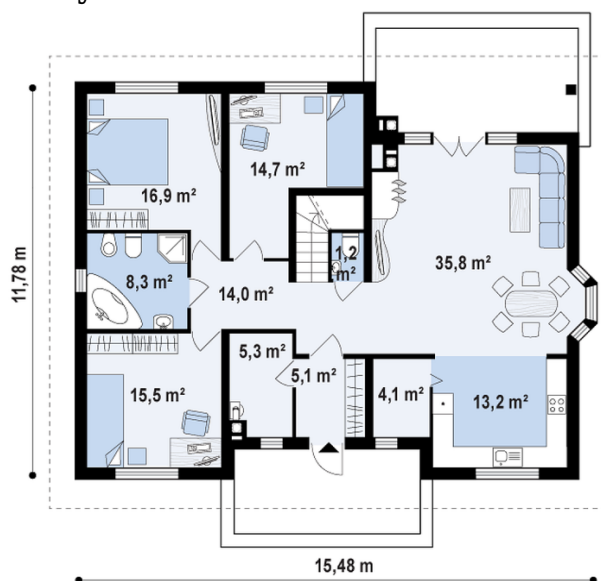
W wariantcie Z10stu30 zmieniliśmy kąt nachylenia połaci dachowych na 30st. Jest to projekt ze stropem użytkowym teriva.

Elewacje

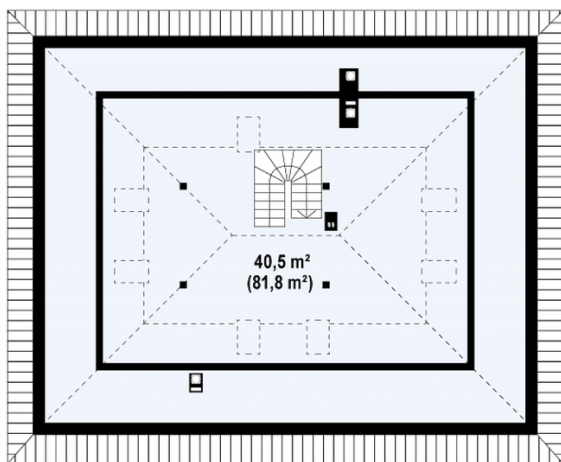


Sytuacje



Rzuty

Parter 134 m²

Salon / jadalnia	35,80 m ²
Spizarka	4,10 m ²
Kuchnia	13,20 m ²
Pom. gosp.	5,30 m ²
WC	1,20 m ²
Sień	5,10 m ²
Łazienka	8,30 m ²
Pokój	15,50 m ²
Pokój	16,90 m ²
Pokój	14,70 m ²
Hol	6,20 m ²
Hol / schody	7,70 m ²


Poddasze 55.70 m²

Poddasze	55,70 m ²
----------	----------------------