

Podstawowe informacje



Dane techniczne projektu

Całkowita powierzchnia	236 m²
Powierzchnia użytkowa	133.99 m²
Powierzchnia zabudowy	219.80 m²
Powierzchnia dachu	317.57 m²
Kubatura	666 m³
Wymiary budynku	21.38 x 11.78 m
Kąt nachylenia	28°
Wysokość budynku	6.81 m
Wymiary działki	28.38 x 19.78 m

Opis projektu

Wersja z garażem dwustanowiskowym po lewej stronie budynku (62,3m²) oraz balkonem. Możliwe do zagospodarowania poddasze dzięki zastosowaniu stropu użytkowego typu: TERIVA.

Ściany: gazobeton, ceramika, silikaty

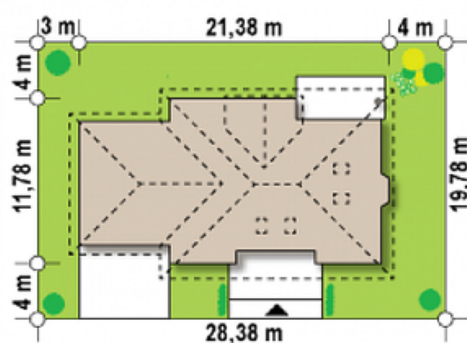
Dach: dachówka, blachodachówka

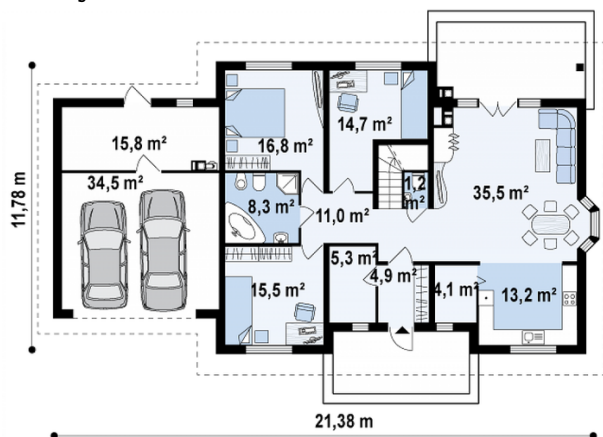
Strop: betonowy gęstożebrowy Teriva

Elewacje

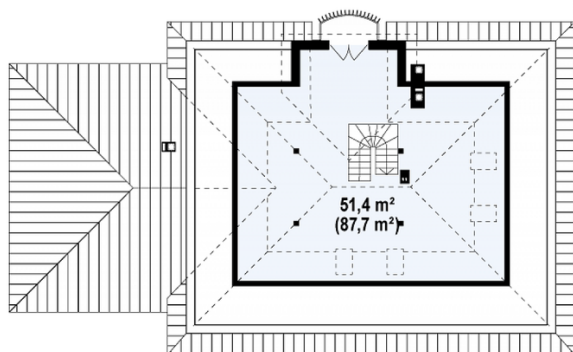


Sytuacje



Rzuty

Parter 184.60 m²

Salonjadalnia	36.00 m ²
Spiarka	4.10 m ²
Pokój	14.70 m ²
Pokój	16.90 m ²
łazienka	8.30 m ²
Hol	6.20 m ²
Holschody	7.70 m ²
Pokój	15.50 m ²
Sie	5.10 m ²
Pom gosp	5.30 m ²
WC	1.20 m ²
Garażpom. gosp.	50.40 m ²
Kuchnia	13.20 m ²


Poddasze 51.40 m²

Poddasze	51.40 m ²
----------	----------------------