

## Podstawowe informacje



## Dane techniczne projektu

<b>Całkowita powierzchnia</b>	<b>224.80 m<sup>2</sup></b>
<b>Powierzchnia użytkowa</b>	<b>181.73 m<sup>2</sup></b>
<b>Powierzchnia zabudowy</b>	<b>219.80 m<sup>2</sup></b>
<b>Powierzchnia dachu</b>	<b>314.24 m<sup>2</sup></b>
<b>Kubatura</b>	<b>671 m<sup>3</sup></b>
<b>Wymiary budynku</b>	<b>21.38 x 11.78 m</b>
<b>Kąt nachylenia</b>	<b>28°</b>
<b>Wysokość budynku</b>	<b>6.81 m</b>
<b>Wymiary działki</b>	<b>28.38 x 19.78 m</b>

## Opis projektu

Wariant ze stropem Teriva, o kącie nachylenia dachu 28 stopni. Po lewej stronie garaż dwustanowiskowy z wydzielonym pomieszczeniem gospodarczym na tyle garażu. Poddasze użytkowe.

Ściany: gazobeton, ceramika, silikaty

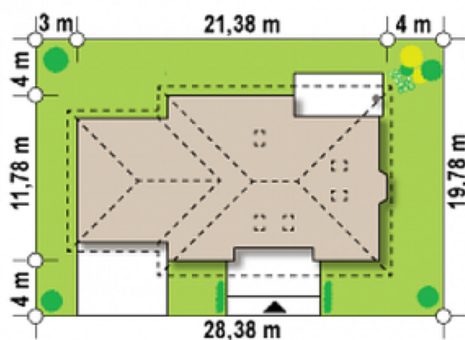
Dach: dachówka, blachodachówka

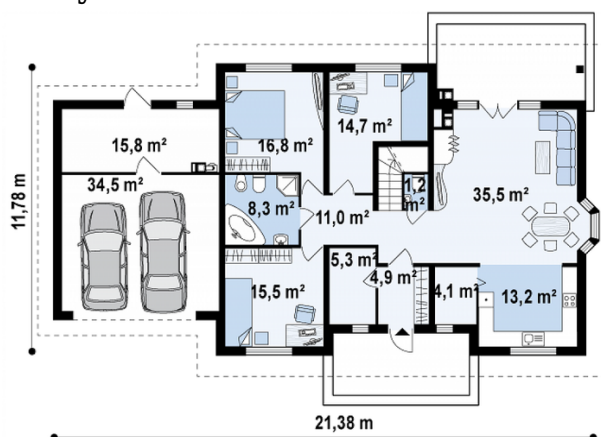
Strop: betonowy gęstożebrowy Teriva

## Elewacje

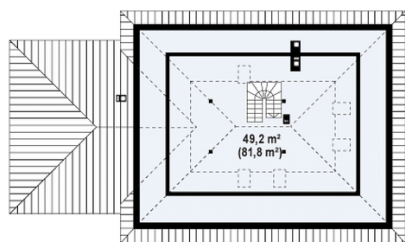


## Sytuacje



**Rzuty**

**Parter 183.40 m<sup>2</sup>**

Salonjadalnia	35.50 m <sup>2</sup>
Kuchnia	13.20 m <sup>2</sup>
Spiarka	4.10 m <sup>2</sup>
Sie	4.90 m <sup>2</sup>
Pom gosp	5.60 m <sup>2</sup>
Hol	6.30 m <sup>2</sup>
Holschody	7.70 m <sup>2</sup>
Pokój	14.70 m <sup>2</sup>
Pokój	16.90 m <sup>2</sup>
Pokój	15.50 m <sup>2</sup>
łazienka	8.30 m <sup>2</sup>
Garazpom. gosp.	49.50 m <sup>2</sup>
WC	1.20 m <sup>2</sup>


**Poddasze 41.40 m<sup>2</sup>**

Poddasze	41.40 m <sup>2</sup>
----------	----------------------