

Podstawowe informacje



Dane techniczne projektu

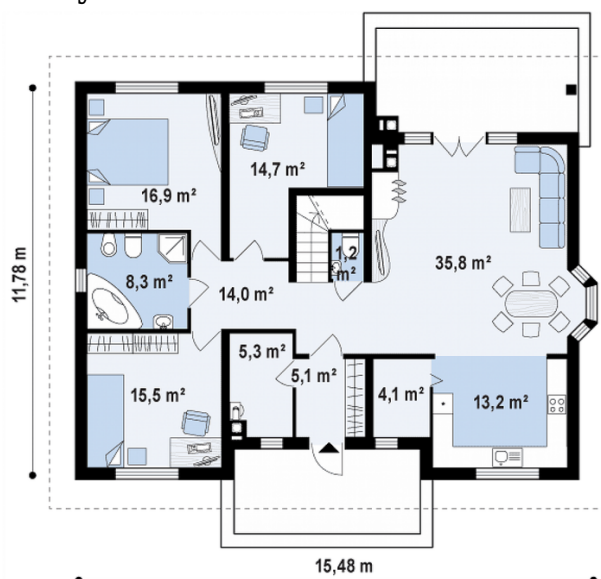
Całkowita powierzchnia	194.80 m²
Powierzchnia użytkowa	182.40 m²
Powierzchnia zabudowy	176.60 m²
Powierzchnia dachu	240.91 m²
Kubatura	533.80 m³
Wymiary budynku	15.48 x 11.78 m
Kąt nachylenia	28°
Wysokość budynku	6.96 m
Wymiary działki	23.48 x 19.78 m

Opis projektu

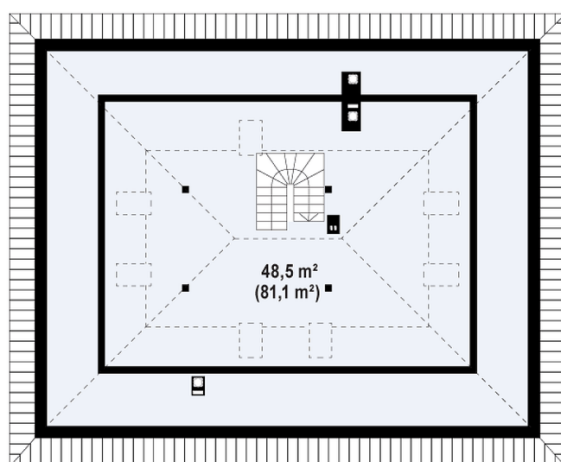
Wersja z poddaszem użytkowym dzięki zastosowaniu stropu TERIVA. Otwarta przestrzeń poddasza do indywidualnej aranżacji wg potrzeb.

Elewacje



Rzuty

Parter 142.90 m²

Pokój	14.70 m ²
Pom. gosp.	5.30 m ²
Sień	5.10 m ²
Spizarka	4.10 m ²
Podcień	8.90 m ²
Hol	6.20 m ²
Kuchnia	13.20 m ²
Łazienka	8.30 m ²
Hol / schody	7.70 m ²
Pokój	15.50 m ²
Pokój	16.90 m ²
Salon / jadalnia	35.80 m ²
WC	1.20 m ²


Poddasze 51.90 m²

Poddasze	51.90 m ²
-----------------	----------------------