

## Podstawowe informacje



## Dane techniczne projektu

<b>Całkowita powierzchnia</b>	<b>126.21 m<sup>2</sup></b>
<b>Powierzchnia użytkowa</b>	<b>100.61 m<sup>2</sup></b>
<b>Powierzchnia zabudowy</b>	<b>83.31 m<sup>2</sup></b>
<b>Powierzchnia dachu</b>	<b>166.35 m<sup>2</sup></b>
<b>Kubatura</b>	<b>455.57 m<sup>3</sup></b>
<b>Wymiary budynku</b>	<b>9.62 x 8.66 m</b>
<b>Kąt nachylenia</b>	<b>44°</b>
<b>Wysokość budynku</b>	<b>8.60 m</b>
<b>Wymiary działki</b>	<b>16.96 x 17.62 m</b>



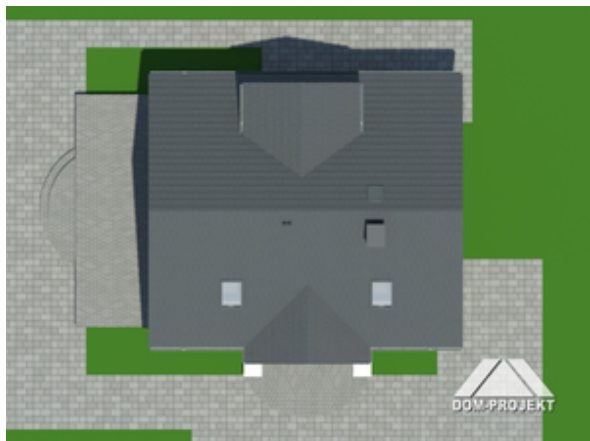
## Opis projektu

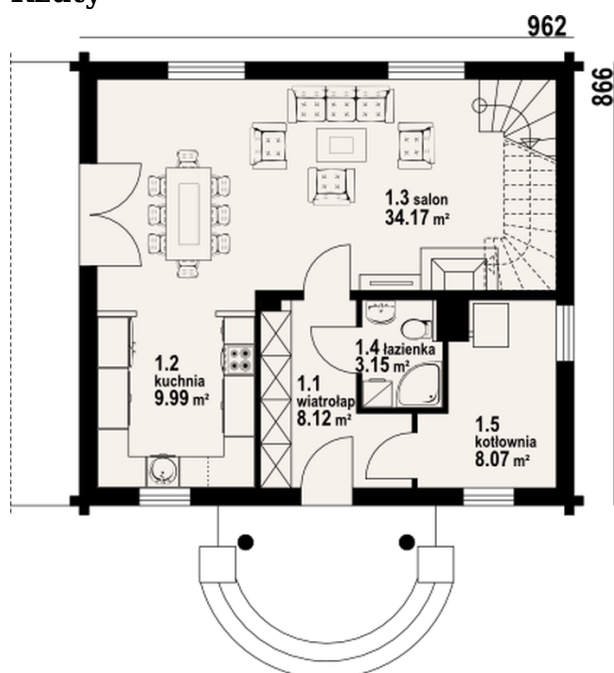
Dom z bali drewnianych. Duży salon z aneksem kuchennym, kominkiem i wyjściem na taras. Wiatrołap, łazienka i kotłownia. Na poddaszu trzy pokoje, łazienka i komunikacja. Zwarta bryła budynku oraz dach dwuspadowy sprzyjają szybkiej i taniej budowie oraz niskim kosztom eksploatacji.

## Elewacje

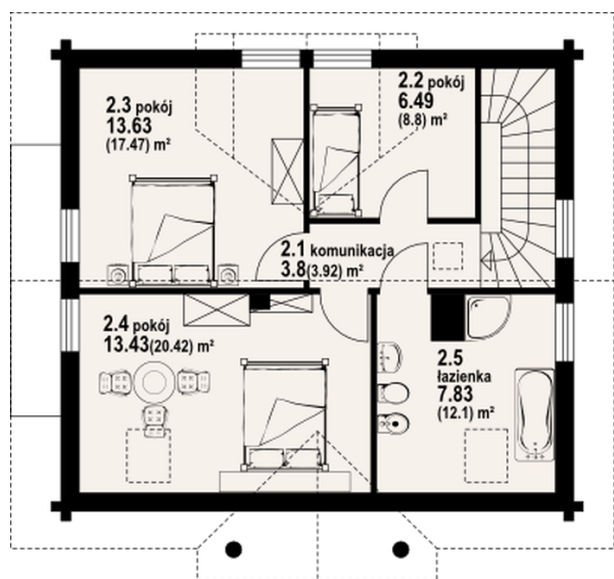


## Sytuacje



**Rzuty**

**Parter 63.50 m<sup>2</sup>**

wiatrołap	8.12 m <sup>2</sup>
kuchnia	9.99 m <sup>2</sup>
salon	34.17 m <sup>2</sup>
łazienka	3.15 m <sup>2</sup>
kotłownia	8.07 m <sup>2</sup>


**Poddasze 62.71 m<sup>2</sup>**

komunikacja	3.80 m <sup>2</sup>
pokój	6.49 m <sup>2</sup>
pokój	13.63 m <sup>2</sup>
pokój	13.43 m <sup>2</sup>
łazienka	7.83 m <sup>2</sup>