

Podstawowe informacje



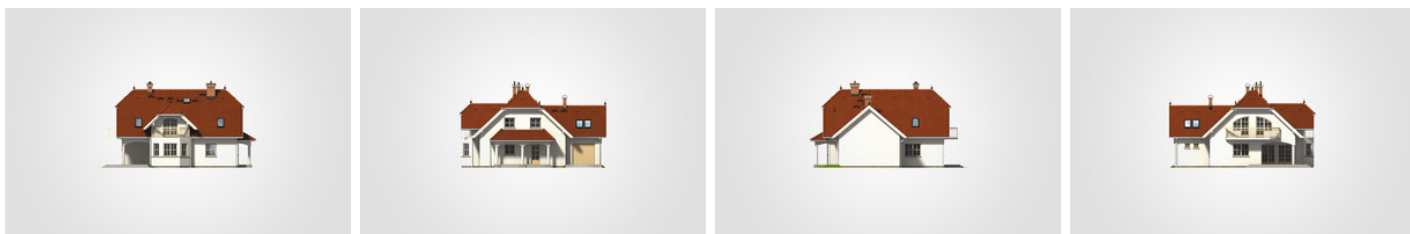
Dane techniczne projektu

Całkowita powierzchnia	314.60 m²
Powierzchnia użytkowa	176.90 m²
Powierzchnia zabudowy	163.60 m²
Powierzchnia dachu	272.90 m²
Kubatura	971.10 m³
Wymiary budynku	15.51 x 14.22 m
Kąt nachylenia	43°
Wysokość budynku	8.72 m
Wymiary działki	22.51 x 22.22 m

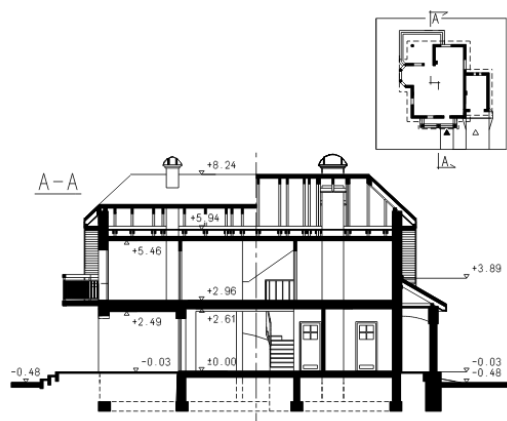
Opis projektu

Parterowy dom z naczółkowym dachem i poddaszem użytkowym, gankiem z kolumnami, przeszklonym ryzalitem i lukarną, z 4 sypialniami i odkrytym tarasem

Elewacje



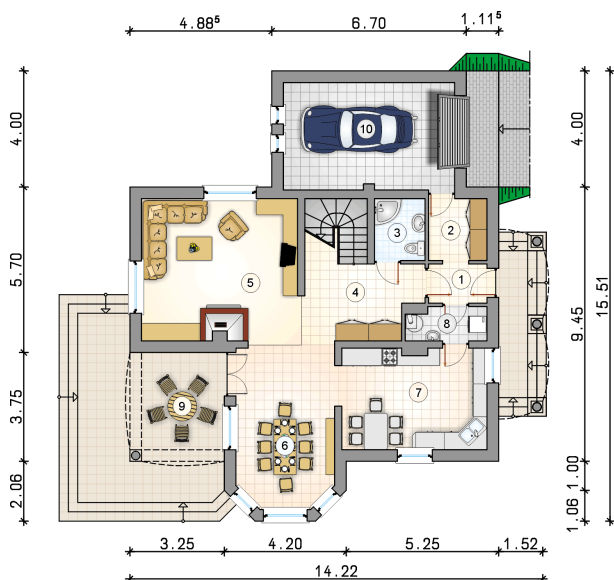
Przekrój



Rzuty

Parter 100.65 m²

przedsionek	2.70 m ²
garaż	21.75 m ²
garderoba	4.30 m ²
łazienka	3.70 m ²
hall z komunikacją	10.80 m ²
pokój dzienny	27.70 m ²
jadalnia	18.75 m ²
kuchnia	17.45 m ²
kotłownia	3.15 m ²
podcienie	12.10 m ²



Rzuty

Poddasze 88.35 m²

hall z komunikacją	16.95 m ²
garderoba	5.40 m ²
pokój	11.20 m ²
łazienka	6.60 m ²
pokój	11.30 m ²
pokój	17.55 m ²
pokój	8.35 m ²
pokój	11.00 m ²

