

Podstawowe informacje



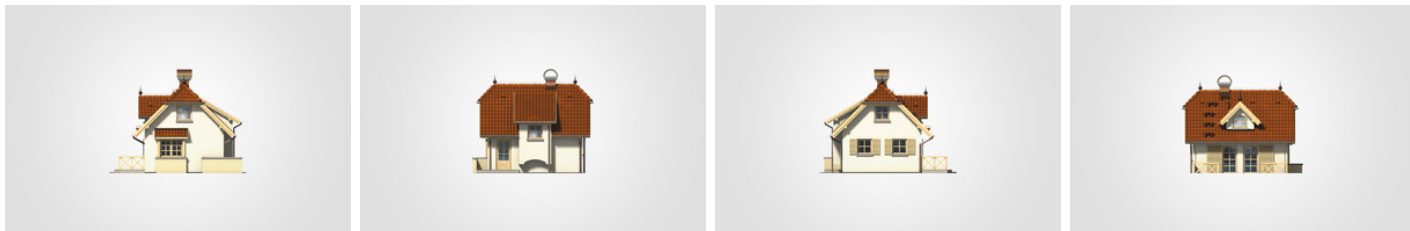
Dane techniczne projektu

Całkowita powierzchnia	69.70 m²
Powierzchnia użytkowa	32.95 m²
Powierzchnia zabudowy	34.80 m²
Powierzchnia dachu	69.60 m²
Kubatura	157.75 m³
Wymiary budynku	6.20 x 5.80 m
Kąt nachylenia	45°
Wysokość budynku	5.95 m
Wymiary działki	14.30 x 13.90 m

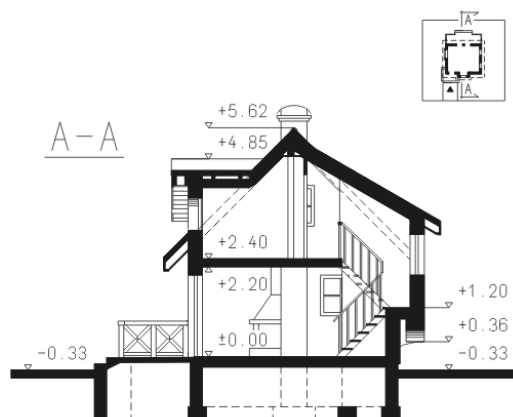
Opis projektu

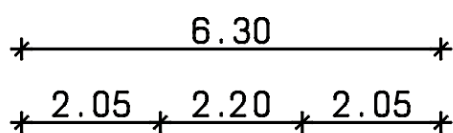
Dom rekreacyjny, parterowy z poddaszem użytkowym

Elewacje

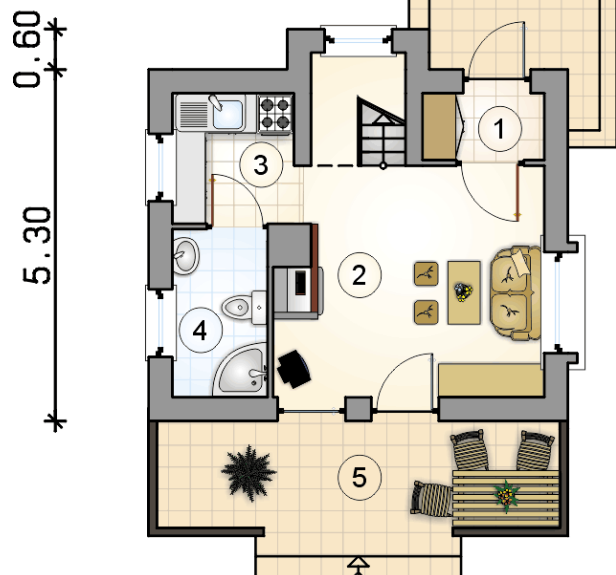


Przekrój



Rzuty

Parter 35.75 m²

wiatrołap	1.80 m ²
pokój dzienny	14.50 m ²
kuchnia	3.60 m ²
łazienka	3.50 m ²
taras	12.35 m ²


Poddasze 11.65 m²

pom. gospodarcze	3.50 m ²
pom. gospodarcze	2.20 m ²
pom. gospodarcze	3.85 m ²
komunikacja	2.10 m ²

