

## Podstawowe informacje



## Dane techniczne projektu

<b>Powierzchnia użytkowa</b>	<b>199.20 m<sup>2</sup></b>
<b>Powierzchnia zabudowy</b>	<b>155.50 m<sup>2</sup></b>
<b>Kubatura</b>	<b>979 m<sup>3</sup></b>
<b>Wymiary budynku</b>	<b>13.69 x 12.58 m</b>
<b>Kąt nachylenia</b>	<b>45°</b>
<b>Wysokość budynku</b>	<b>9.45 m</b>
<b>Wymiary działki</b>	<b>21.69 x 20.58 m</b>

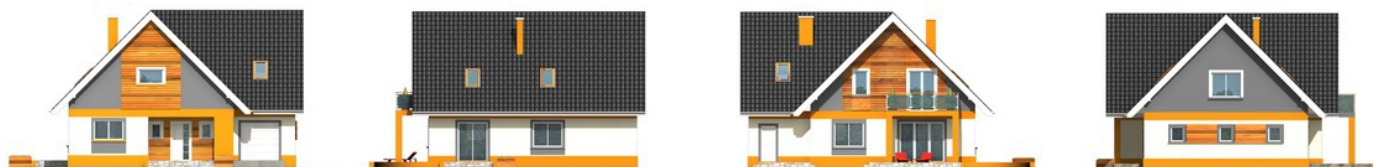


## Opis projektu

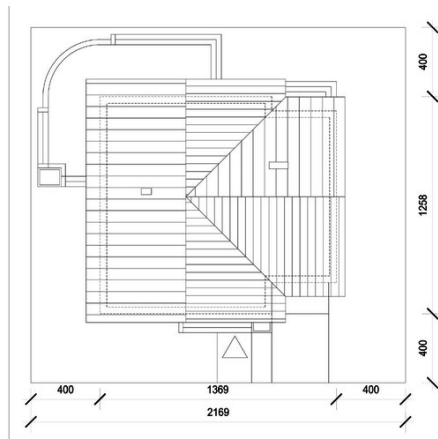
Rino to bardzo wygodny, reprezentacyjny dom parterowy z użytkowym poddaszem i wbudowanym garażem jednoznaczynowym.

Na parterze znajduje się duży salon kominkowy, doświetlona oknami jadalnia, duża kuchnia, hall, gabinet, łazienka oraz kotłownia z pomieszczeniem gospodarczym - zlokalizowane za garażem jednoznaczynowym. Na poddaszu znajdują się trzy duże, wygodne sypialnie, w tym dwie z własnymi garderobami, pokój, duża łazienka oraz pomieszczenie pralni-suszarni. Wszystkie sypialnie i łazienka są dobrze doświetlone oknami w ścianach szczytowych, największa...

## Elewacje



## Sytuacje



**Rzuty**