

## Podstawowe informacje



## Dane techniczne projektu

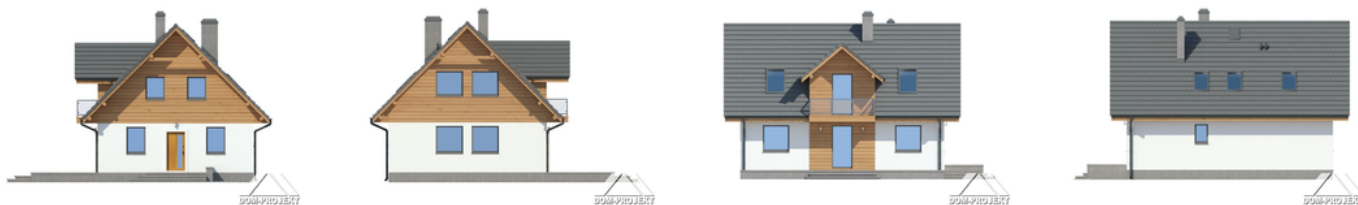
<b>Całkowita powierzchnia</b>	<b>132.50 m<sup>2</sup></b>
<b>Powierzchnia użytkowa</b>	<b>110.56 m<sup>2</sup></b>
<b>Powierzchnia zabudowy</b>	<b>87.48 m<sup>2</sup></b>
<b>Powierzchnia dachu</b>	<b>173.18 m<sup>2</sup></b>
<b>Kubatura</b>	<b>518.09 m<sup>3</sup></b>
<b>Wymiary budynku</b>	<b>10.80 x 8.10 m</b>
<b>Kąt nachylenia</b>	<b>45°</b>
<b>Wysokość budynku</b>	<b>8.50 m</b>
<b>Wymiary działki</b>	<b>16.25 x 18.80 m</b>



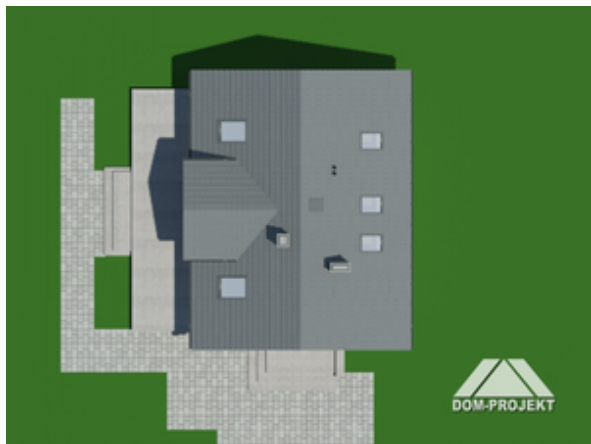
## Opis projektu

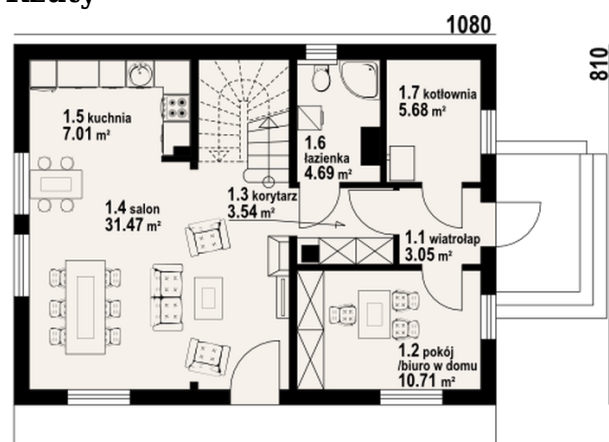
Dom w konstrukcji szkieletu drewniane dla czteroosobowej rodziny. Duży salon z aneksem kuchennym, kominkiem, schodami na poddasze i wyjściem na taras. Pokój do pracy (biuro w domu), łazienka, kotłownia, wiatrołap i komunikacja. Na poddaszu trzy pokoje, łazienka, wc i komunikacja. Największy pokój poddasza ma balkon. Zwarta bryła budynku, dach dwuspadowy.

## Elewacje

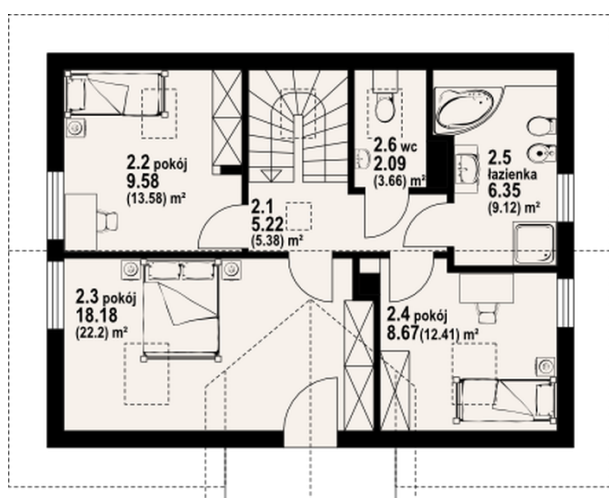


## Sytuacje



**Rzuty**

**Parter 66.15 m<sup>2</sup>**

wiatrołap	3.05 m <sup>2</sup>
pokój	10.71 m <sup>2</sup>
korytarz	3.54 m <sup>2</sup>
salon	31.47 m <sup>2</sup>
kuchnia	7.01 m <sup>2</sup>
łazienka	4.69 m <sup>2</sup>
kotłownia	5.68 m <sup>2</sup>


**Poddasze 66.35 m<sup>2</sup>**

komunikacja	5.22 m <sup>2</sup>
pokój	9.58 m <sup>2</sup>
pokój	18.18 m <sup>2</sup>
pokój	8.67 m <sup>2</sup>
łazienka	6.35 m <sup>2</sup>
wc	2.09 m <sup>2</sup>