

Podstawowe informacje



Dane techniczne projektu

Całkowita powierzchnia	258.40 m²
Powierzchnia użytkowa	212.38 m²
Powierzchnia zabudowy	222.36 m²
Powierzchnia dachu	123.98 m²
Kubatura	669.66 m³
Wymiary budynku	13.76 x 16.16 m
Kąt nachylenia	2°
Wysokość budynku	8.15 m
Wymiary działki	21.76 x 24.16 m

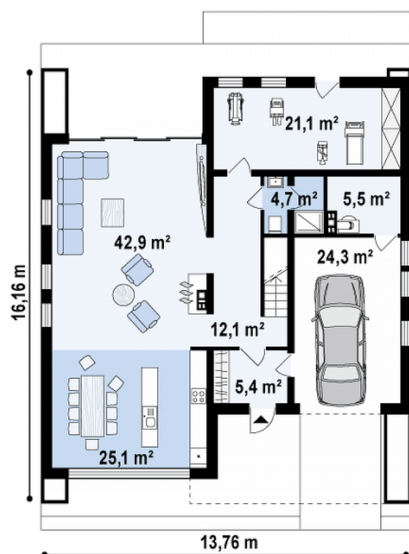
Opis projektu

Zx123 to prosty, modernistyczny dom z dużymi przeszkleniami. Jego cechą charakterystyczną stanowią duży taras na piętrze oraz specyficzny podcień z wgłębieniem. Dzięki niemu do wejścia i jednostanowiskowego wjazdu garażowego dociera światło ale nie deszcz. Z garażu prowadzi bezpośrednio i wygodne przejście do domu, przydatne przy rozpakowywaniu zakupów z samochodu.

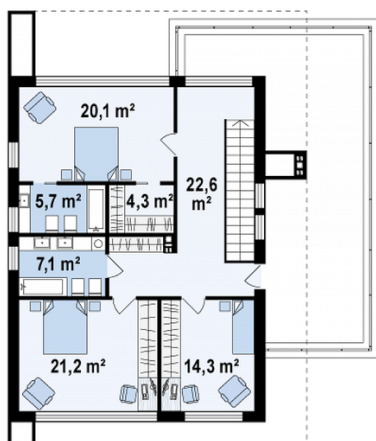
Parter to przede wszystkim przestronna „strefa dzienna”, przydatna dla zasłużonego wypoczynku po ciężkim treningu w naszej prywatnej siłowni. Z pokojem rekreacyjnym sąsia...

Elewacje



Rzuty

Parter 117.10 m²

Sie	5.40 m ²
Hol	12.10 m ²
Kuchniajadalnia	25.10 m ²
Salon	43.20 m ²
Pokój rekreacyjny	21.10 m ²
Pom gosp	5.50 m ²
łazienka	4.70 m ²
Garaż	24.30 m ²


Poddasze 141.30 m²

Hol	22.60 m ²
Pokój	20.10 m ²
łazienka	5.70 m ²
Garderoba	4.30 m ²
łazienka	7.10 m ²
Pokój	21.20 m ²
Pokój	14.30 m ²
Taras	46.00 m ²