

Podstawowe informacje



Dane techniczne projektu

Całkowita powierzchnia	151.90 m²
Powierzchnia użytkowa	296.25 m²
Powierzchnia zabudowy	248.30 m²
Powierzchnia dachu	342 m²
Kubatura	1 072.06 m³
Wymiary budynku	24.26 x 12.86 m
Kąt nachylenia	26°
Wysokość budynku	10.08 m
Wymiary działki	31.26 x 20.86 m



Opis projektu

Zx113 to piękny, piętrowy dom w stylu dworcowym.

Elegancką, gustowną bryłę przykryto kopertowym dachem i wzbogacono o boniowania oraz o kolumny przy wejściu. Dzięki temu nabrała ona wykwintności i dobrego smaku.

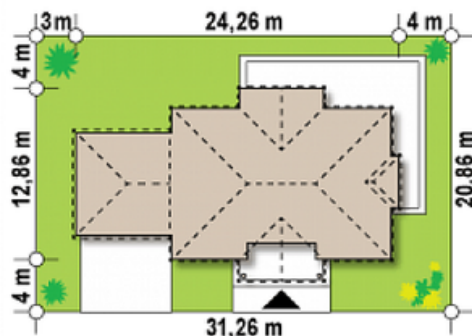
Przestrzeń parteru z wydzieloną sauną i prysznicem stanowi odzwierciedlenie pomysłowości architekta, który wychodzi tu naprzeciw marzeniom i potrzebom przyszłych mieszkańców o cichym wypoczynku pozwalającym na regenerację sił ducha i ciała.

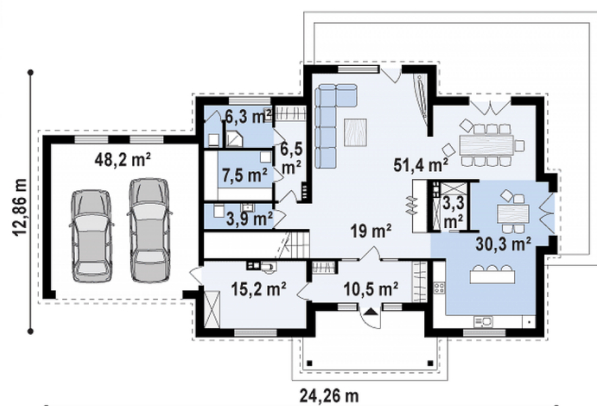
Dalej architekt projektując otwartą przestrzeń salonu, jadalni i kuchni nie zapomina o umieszczeniu w centrum strefy dzienn...

Elewacje

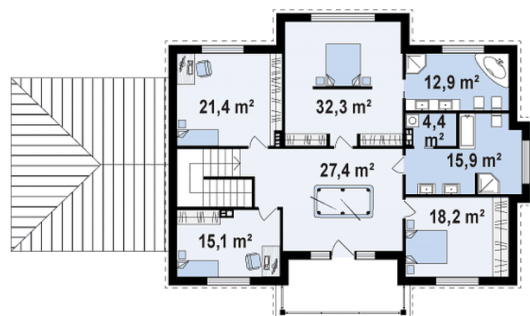


Sytuacje



Rzuty

Parter 151.90 m²

Sie	10.60 m ²
Spiarka	3.30 m ²
Kuchniajadalnia	30.20 m ²
Pomieszczenie gospodarcze	15.10 m ²
Garaż	48.20 m ²
WC	3.90 m ²
Sauna	7.50 m ²
łazienka	6.20 m ²
Hol	6.50 m ²
Salonjadalnia	51.00 m ²
Hol	17.60 m ²


Poddasze 0 m²

Hol	0.00 m ²
Holschody	0.00 m ²
Pokój	0.00 m ²
Pokój	0.00 m ²
łazienka	0.00 m ²
Pralnia	0.00 m ²
łazienka	0.00 m ²
Pokój	0.00 m ²
Pokój rekreacyjny	0.00 m ²
Pokój	0.00 m ²