

Podstawowe informacje



Dane techniczne projektu

Całkowita powierzchnia	173.20 m²
Powierzchnia użytkowa	166.86 m²
Powierzchnia zabudowy	168.10 m²
Powierzchnia dachu	217.89 m²
Kubatura	557 m³
Wymiary budynku	16.38 x 16.52 m
Kąt nachylenia	5°
Wysokość budynku	7.39 m
Wymiary działki	24.38 x 24.52 m

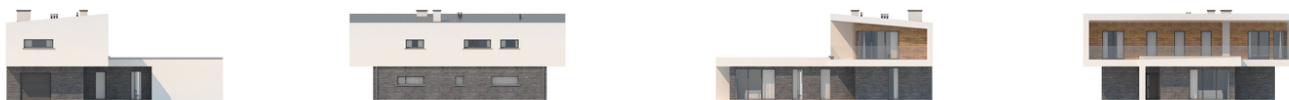
Opis projektu

Projekt domu Zx70 wykonano w stylu nowoczesnym. Płaski dach, duże przeszklenia i możliwość zaadaptowania powierzchni nad salonem na taras to jego największe atuty. Połączenie drewnianej i kamiennej elewacji to elegancka harmonizacja ciepła i zimna.

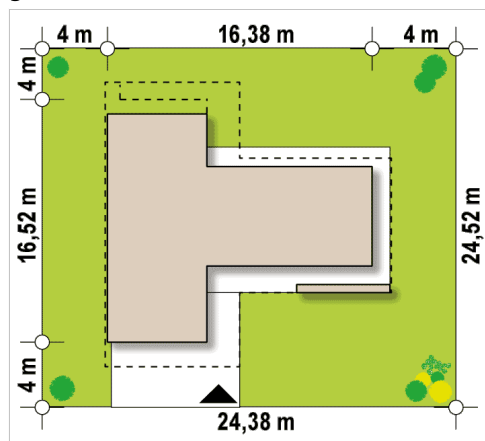
W sieni znajdują się drzwi prowadzące do schowka, który możemy przeznaczyć do chowania ubrań wierzchnich oraz butów, a także innych potrzebnych rzeczy.

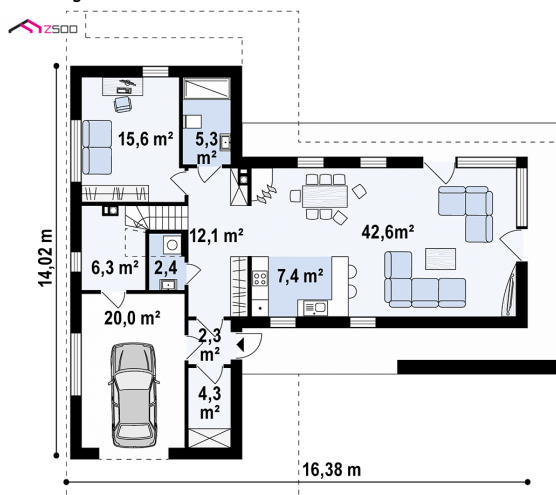
Parter to dzienna strefa domu. Zaprojektowano w niej przestronny salon z aneksem kuchennym i jadalnią jako częścią przeznaczoną do podejmowania gości i spędzania woln...

Elewacje

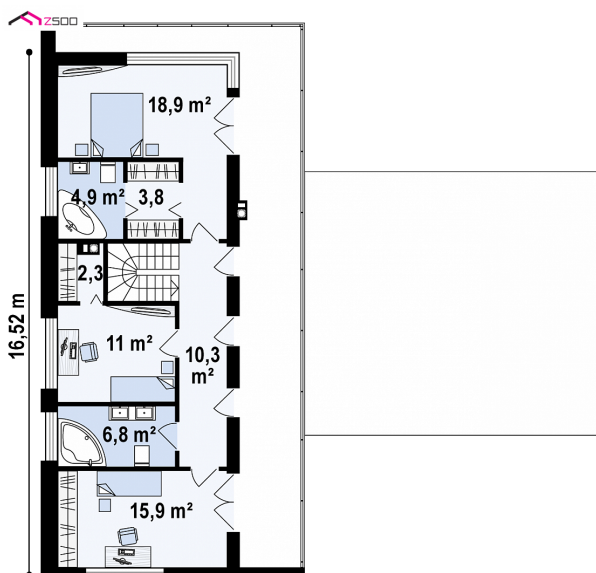


Sytuacje



Rzuty

Parter 99.40 m²

Sień	2.30 m ²
Łazienka	5.30 m ²
Schowek	4.30 m ²
Pomieszczenie gospodarcze	6.50 m ²
Garaż	22.10 m ²
Hol	12.00 m ²
Pralnia	3.20 m ²
Kuchnia	7.40 m ²
Salon / jadalnia	42.80 m ²
Pokój	15.60 m ²


Poddasze 73.80 m²

Pokój	18.90 m ²
Łazienka	4.90 m ²
Garderoba	3.80 m ²
Garderoba	2.30 m ²
Hol	10.30 m ²
Pokój	10.90 m ²
Łazienka	6.80 m ²
Pokój	15.90 m ²