

## Podstawowe informacje



## Dane techniczne projektu

<b>Całkowita powierzchnia</b>	<b>140.70 m<sup>2</sup></b>
<b>Powierzchnia użytkowa</b>	<b>130.30 m<sup>2</sup></b>
<b>Powierzchnia zabudowy</b>	<b>127.10 m<sup>2</sup></b>
<b>Powierzchnia dachu</b>	<b>129.16 m<sup>2</sup></b>
<b>Kubatura</b>	<b>427 m<sup>3</sup></b>
<b>Wymiary budynku</b>	<b>14.46 x 9.60 m</b>
<b>Kąt nachylenia</b>	<b>22°</b>
<b>Wysokość budynku</b>	<b>8.05 m</b>
<b>Wymiary działki</b>	<b>21.46 x 17.60 m</b>

## Opis projektu

Projekt Zx63 B+ to prosty, funkcjonalny dom o wielomateriałowej elewacji, z czterospadowym dachem. Różni się od Zx63 tym, iż ma powiększoną powierzchnię domu, sporym pomieszczeniem gospodarczym, w którym możemy ustanowić dowolny sposób ogrzewania.

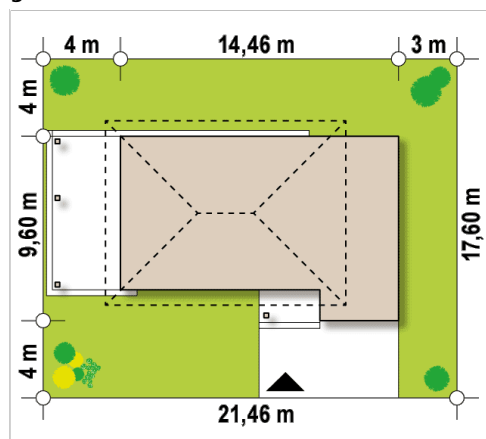
Parter, jako część dzienna, zawiera gabinet lub pokój, który możemy przeznaczyć dla gości, kuchnię, którą można oddzielić ścianką działową, jeśli nie mamy życzenia, aby zapachy przyrządzanych potraw dobiegały do przestronnego salonu połączonego z częścią jadalną.

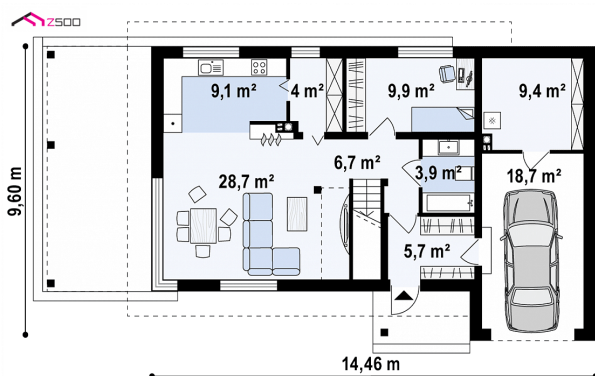
Na górze natomiast m...

## Elewacje

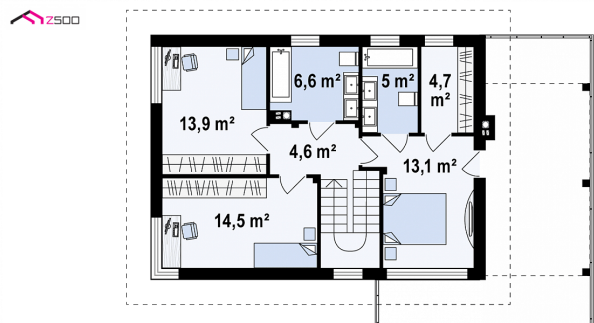


## Sytuacje



**Rzuty**

**Parter 78.30 m<sup>2</sup>**

Sień	5.70 m <sup>2</sup>
Hol	6.90 m <sup>2</sup>
Salon	28.70 m <sup>2</sup>
Kuchnia	9.10 m <sup>2</sup>
Spizarka	4.00 m <sup>2</sup>
Pokój	9.90 m <sup>2</sup>
Łazienka	3.90 m <sup>2</sup>
Pomieszczenie gospodarcze	9.40 m <sup>2</sup>
Garaż	18.70 m <sup>2</sup>


**Poddasze 62.40 m<sup>2</sup>**

Hol	4.60 m <sup>2</sup>
Pokój	14.50 m <sup>2</sup>
Pokój	13.90 m <sup>2</sup>
Łazienka	6.60 m <sup>2</sup>
Łazienka	5.00 m <sup>2</sup>
Garderoba	4.70 m <sup>2</sup>
Pokój	13.10 m <sup>2</sup>