

Podstawowe informacje



Dane techniczne projektu

Całkowita powierzchnia	170.90 m²
Powierzchnia użytkowa	158 m²
Powierzchnia dachu	88 m²
Wymiary budynku	9.34 x 17.04 m
Kąt nachylenia	2°
Wysokość budynku	6.90 m
Wymiary działki	17.34 x 25.04 m



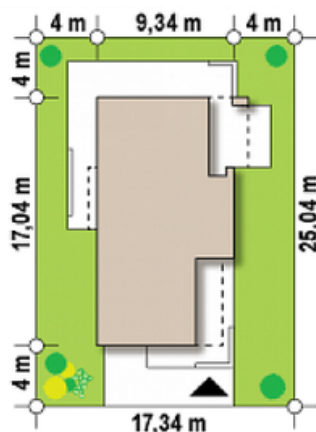
Opis projektu

Zx45 2m to wyjątkowy piętrowy dom w nowoczesnym stylu o dwóch oddzielnie zamykanych mieszkaniach z garażem jedno stanowiskowym. Atrakcyjna bryła z płaskim dachem, funkcjonalne wnętrza oraz ciekawe elementy wykończenia elewacji nadają mu osobliwy wygląd artystyczny.

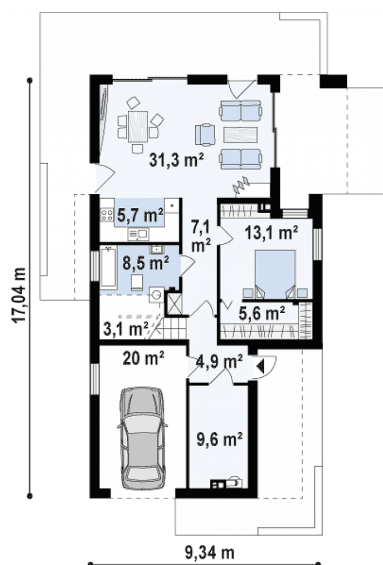
Garaż łączy się z sienią przez przejście, które zaoszczędzi nam czasu na ubieranie się, jeśli zimą potrzebujemy dostać się do samochodu. W dużym pomieszczeniu gospodarczym oprócz pieca na ekogroszek mamy wystarczającą ilość miejsca dla półek na przetwory.

Parter to komfortowa strefa dzienna...

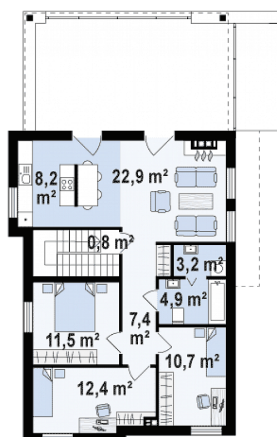
Sytuacje



Rzuty


Parter 88.90 m²

Sień	4.90 m ²
Salon + jadalnia	31.30 m ²
Pomieszczenie gospodarcze	9.60 m ²
Garaż	20.00 m ²
Garderoba	5.60 m ²
Schody - opcja	3.10 m ²
Hol	7.10 m ²
Pokój	13.10 m ²
Łazienka	8.50 m ²
Kuchnia	5.70 m ²



Poddasze 82 m²

Hol	0.80 m ²
Hol	7.40 m ²
Kuchnia	8.20 m ²
Salon + jadalnia	22.90 m ²
Pralnia	3.20 m ²
Łazienka	4.90 m ²
Pokój	11.50 m ²
Pokój	12.40 m ²
Pokój	10.70 m ²