

Podstawowe informacje



Dane techniczne projektu

Całkowita powierzchnia	150.44 m²
Powierzchnia użytkowa	126.78 m²
Powierzchnia zabudowy	113.90 m²
Powierzchnia dachu	194.58 m²
Kubatura	720 m³
Wymiary budynku	13.40 x 8.50 m
Kąt nachylenia	38°
Wysokość budynku	8.35 m
Wymiary działki	16.83 x 21.90 m



Opis projektu

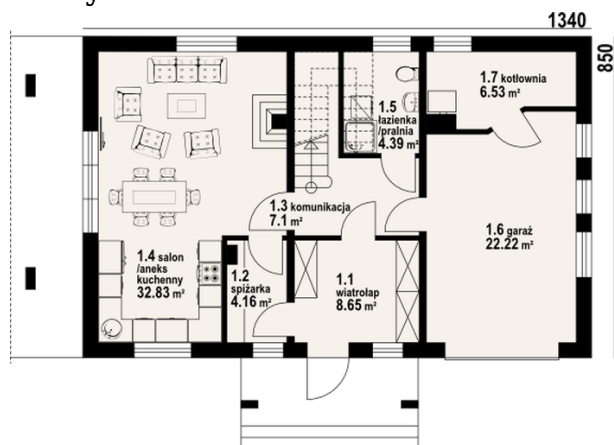
Wygodny dom jednorodzinny dla 4-5 osób. Duży salon z aneksem kuchennym, kominkiem, wyjściem na taras. Wiatrołap, spiżarka, łazienka i komunikacja. Garaż, kotłownia. Na poddaszu trzy pokoje, łazienka, garderoba i komunikacja. Dwa balkony. Dach dwuspadowy i prosta bryła budynku sprzyjają szybkiej budowie i niskim kosztom eksploatacji.

Elewacje

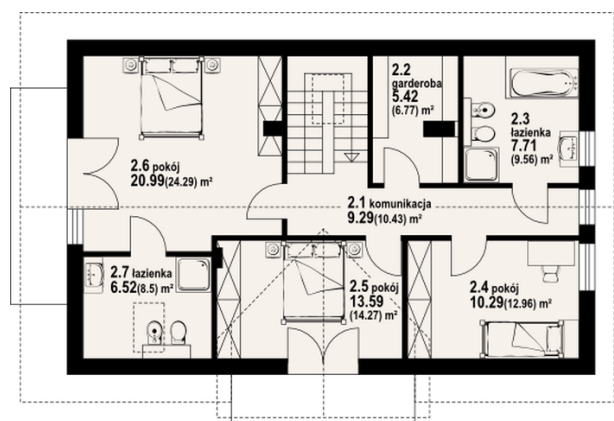


Sytuacje



Rzuty

Parter 63.66 m²

wiatrołap	8.65 m ²
sypialnia	4.16 m ²
komunikacja	7.10 m ²
salon z aneksem kuchennym	32.83 m ²
łazienka	4.39 m ²
garaż	22.22 m ²
kotłownia	6.53 m ²


Poddasze 86.78 m²

komunikacja	9.29 m ²
garderoba	5.42 m ²
łazienka	7.71 m ²
pokój	10.29 m ²
pokój	13.59 m ²
pokój	20.99 m ²
łazienka	6.52 m ²