

Podstawowe informacje



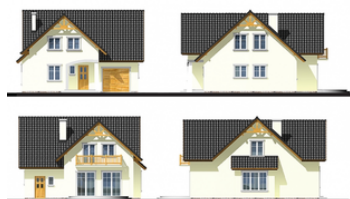
Dane techniczne projektu

Powierzchnia użytkowa	134.34 m ²
Powierzchnia zabudowy	117 m ²
Powierzchnia dachu	206 m ²
Kubatura	579 m ³
Wymiary budynku	11.06 x 12.29 m
Kąt nachylenia	42°
Wysokość budynku	7.67 m
Wymiary działki	19.06 x 21.29 m

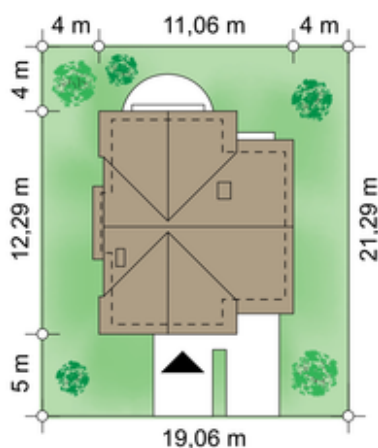
Opis projektu

Wdzięczna prostota tego domku kryje wiele zalet. Pojemne, funkcjonalne i pełne światła wnętrze będzie dobrze służyć mieszkańcom. Nieskomplikowana konstrukcja pozwoli na zoptymalizowanie kosztów budowy.

Elewacje



Sytuacje



Rzuty