

## Podstawowe informacje



## Dane techniczne projektu

<b>Całkowita powierzchnia</b>	<b>300.87 m<sup>2</sup></b>
<b>Powierzchnia użytkowa</b>	<b>179.41 m<sup>2</sup></b>
<b>Powierzchnia zabudowy</b>	<b>183.85 m<sup>2</sup></b>
<b>Kubatura</b>	<b>1 m<sup>3</sup></b>
<b>Wymiary budynku</b>	<b>17.30 x 14 m</b>
<b>Kąt nachylenia</b>	<b>40°</b>
<b>Wysokość budynku</b>	<b>8.30 m</b>
<b>Wymiary działki</b>	<b>25.80 x 22 m</b>



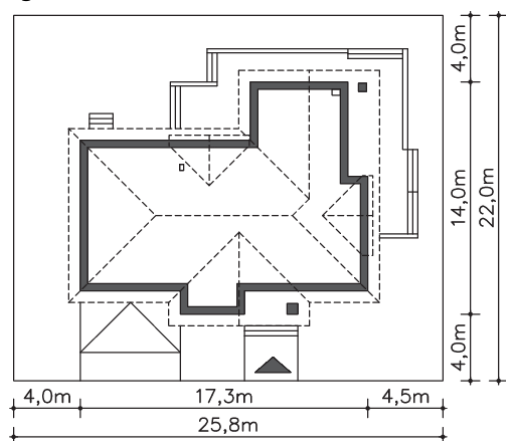
## Opis projektu

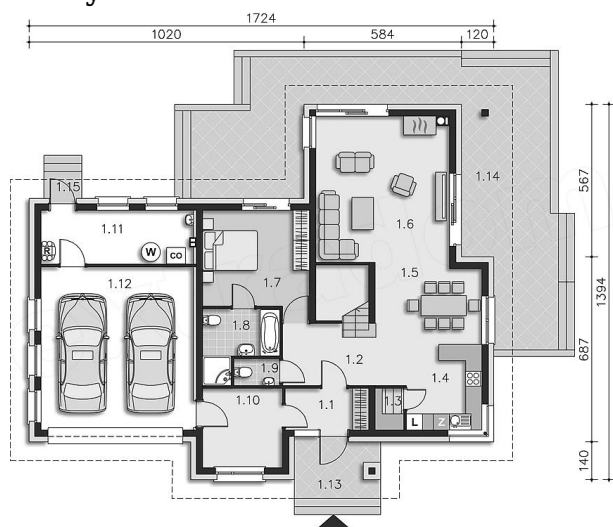
Kolejna wersja popularnego projektu Avalon DCP206d, tym razem z garażem dwustanowiskowym i dużą kotłownią za nim oraz z przeniesionym kominkiem. Do dyspozycji mieszkańców jest funkcjonalna kuchnia, płynnie przechodząca w część jadalną i salon, wygodna sypialnia z własną łazienką oraz dodatkowa toaleta. Na poddaszu zaplanowano dwie sypialnie, w tym jedną z niezależną łazienką, dwie garderoby, duży gabinet i wspólną, dużą łazienkę. Ozdobą i cechą charakterystyczną domu jest antresola, nadająca wnętrzu lekkości i przestrzenności. Harmonijna i elegancka bryła, z drewnianymi elemen...

## Elewacje

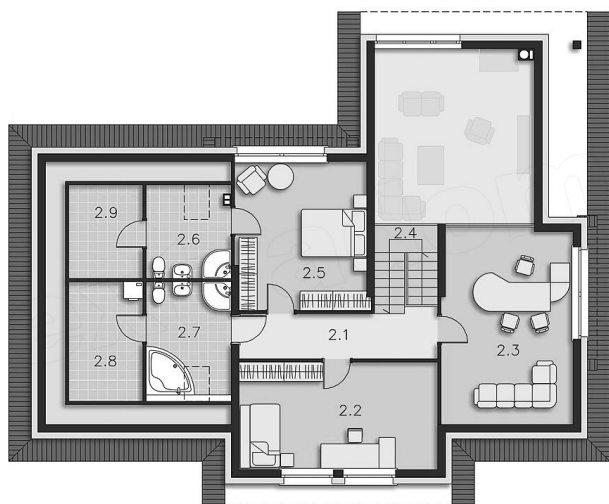


## Sytuacje



**Rzuty**

**Parter 104.80 m<sup>2</sup>**

wiatrołap	4.76 m <sup>2</sup>
Pomgosp	8.64 m <sup>2</sup>
Kotłownia	11.18 m <sup>2</sup>
Garaż	34.18 m <sup>2</sup>
Podest	6.31 m <sup>2</sup>
Taras	59.96 m <sup>2</sup>
Podest	1.40 m <sup>2</sup>
Komunikacja	9.09 m <sup>2</sup>
Spiarnia	1.62 m <sup>2</sup>
Kuchnia	8.84 m <sup>2</sup>
Jadalnia	11.72 m <sup>2</sup>
Pokój dzienny	26.59 m <sup>2</sup>
Pokój	14.52 m <sup>2</sup>
łazienka	6.14 m <sup>2</sup>
Wc	1.70 m <sup>2</sup>


**Piętro 196.07 m<sup>2</sup>**

Hall	8.84 m <sup>2</sup>
Pokój	13.83 m <sup>2</sup>
Pokój	16.32 m <sup>2</sup>
Schody	5.22 m <sup>2</sup>
Pokój	15.91 m <sup>2</sup>
łazienka	6.34 m <sup>2</sup>
łazienka	8.50 m <sup>2</sup>
Pralnia	6.17 m <sup>2</sup>
Schowek	4.66 m <sup>2</sup>