

Podstawowe informacje



Dane techniczne projektu

Całkowita powierzchnia	217.70 m²
Powierzchnia użytkowa	204.98 m²
Powierzchnia zabudowy	221.33 m²
Powierzchnia dachu	189.37 m²
Kubatura	753.78 m³
Wymiary budynku	13.16 x 20.36 m
Kąt nachylenia	20°
Wysokość budynku	8.74 m
Wymiary działki	21.16 x 20.36 m

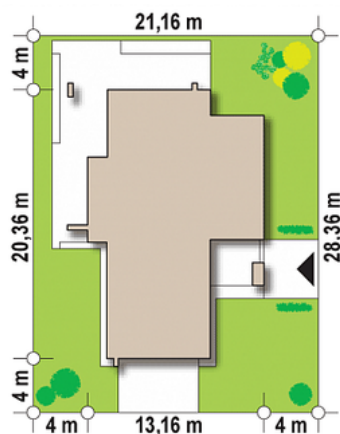


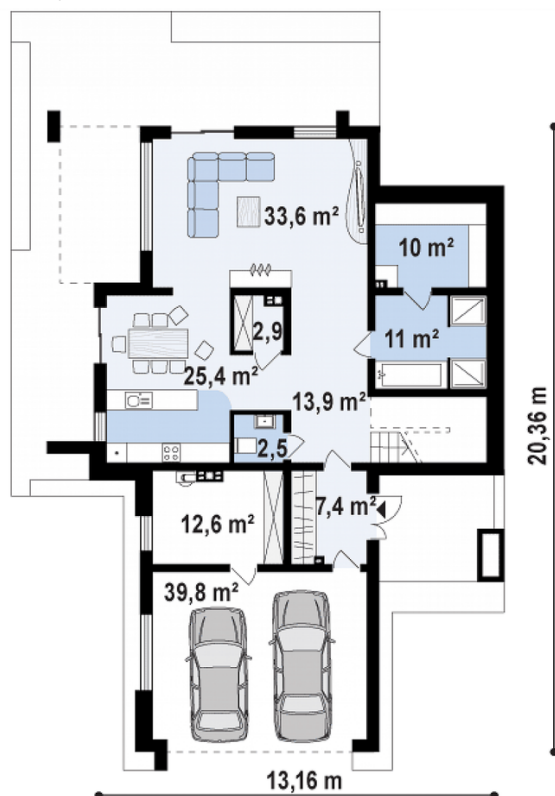
Opis projektu

Projekt Zx112 to nowoczesny, piętrowy dom charakterystyczny dla współczesnej architektury.

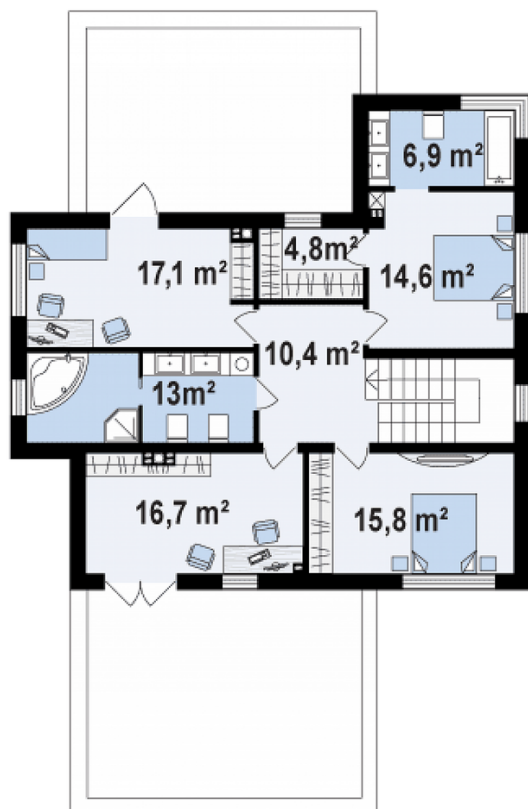
Przestrzeń parteru to strefa głównie dzienna, znajduje się tu ponad 30m² salon połączonego z jadalnią i kuchnią. Wyjście na boczny taras bezpośrednio z kuchni oraz na ogród z salonu. Będzie to miało znaczenie dla działek, które są ustawione frontem w stronę południa. Od frontu zaprojektowano dwustanowiskowy garaż, z bezpośrednim dostępem do sieni, przy wejściu umieszczono WC, a w prawej części zlokalizowano saunę. Piętro to s...

Sytuacje



Rzuty

Parter 119 m²

Garaż	39,80 m ²
Hol	13,90 m ²
Sie	7,40 m ²
Pomieszczenie gospodarcze	12,60 m ²
WC	2,50 m ²
Kuchniajadalnia	25,40 m ²
Spiarka	2,70 m ²
Salon	33,60 m ²
Sauna	9,90 m ²
łazienka	11,00 m ²


Poddasze 98,70 m²

Hol	10,40 m ²
Pokój	15,80 m ²
Pokój	16,30 m ²
łazienka	13,20 m ²
Pokój	16,90 m ²
Garderoba	4,80 m ²
łazienka	6,90 m ²
Pokój	14,40 m ²