

Podstawowe informacje



Dane techniczne projektu

Całkowita powierzchnia	133.60 m²
Powierzchnia użytkowa	133.44 m²
Powierzchnia zabudowy	164.50 m²
Powierzchnia dachu	144.80 m²
Kubatura	371.46 m³
Wymiary budynku	19.15 x 12.57 m
Kąt nachylenia	2°
Wysokość budynku	4.80 m
Wymiary działki	27.15 x 20.57 m



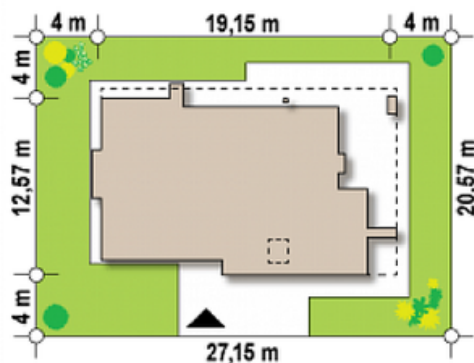
Opis projektu

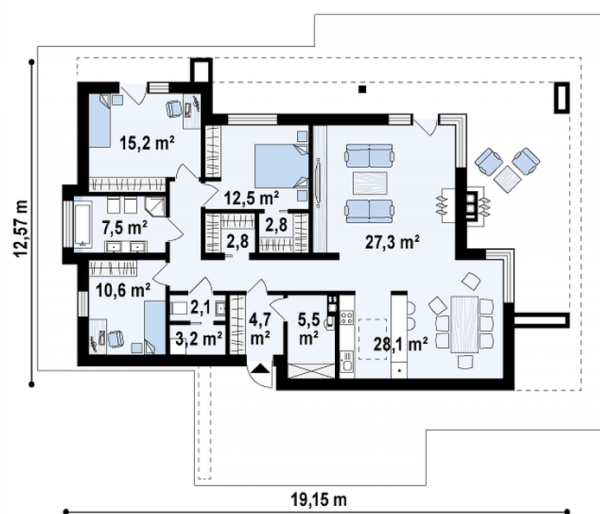
Zx65+ został powiększony o 30m², co pozwoliło architektowi wygospodarować dodatkowe miejsce na garderoby, pralnię oraz zwiększenie pokoi o ok 2m². Całość przebudowano w taki sposób, aby zewnętrzna bryła budynku nie uległa zmianie.

Elewacje



Sytuacje



Rzuty

Parter 133.60 m²

Sień	4.70 m ²
Hol	11.30 m ²
Salon	27.30 m ²
Kuchnia + jadalnia	28.00 m ²
Pom. gosp.	5.50 m ²
Pralnia	3.30 m ²
WC	2.10 m ²
Pokój	10.60 m ²
Łazienka	7.50 m ²
Pokój	15.20 m ²
Pokój	12.50 m ²
Garderoba	2.80 m ²
Garderoba	2.80 m ²