

Podstawowe informacje



Dane techniczne projektu

Całkowita powierzchnia	162.27 m²
Powierzchnia użytkowa	123.12 m²
Powierzchnia zabudowy	113.53 m²
Powierzchnia dachu	273.11 m²
Kubatura	574.09 m³
Wymiary budynku	12.24 x 9.24 m
Kąt nachylenia	40°
Wysokość budynku	8.26 m
Wymiary działki	22.04 x 18.24 m



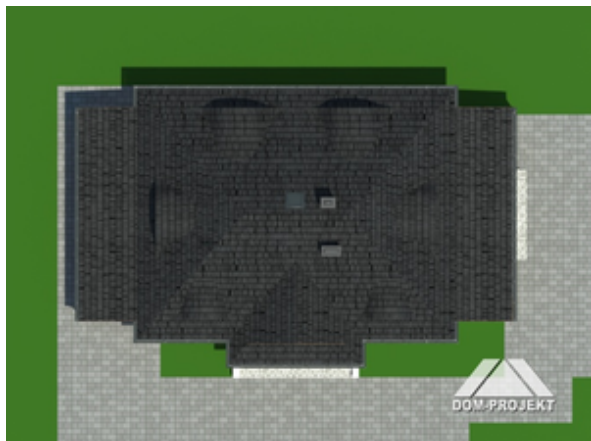
Opis projektu

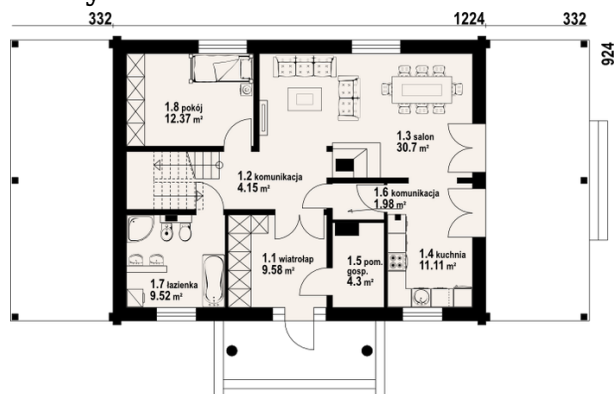
Dom drewniany z bali. Duży salon z aneksem kuchennym, kominkiem i wyjściem na taras. Pokój, łazienka, wiatrołap z miejscem na szafy, pomieszczenie gospodarcze i schody na poddasze. Na poddaszu trzy pokoje, łazienka, komunikacja, antresola i pusta przestrzeń nad częścią salonu.

Elewacje

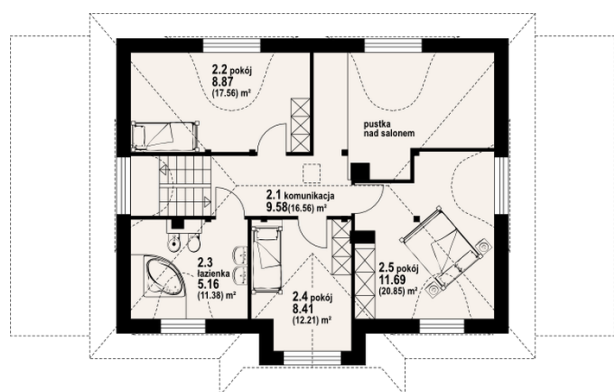


Sytuacje



Rzuty

Parter 83.71 m²

wiatrołap	9.58 m ²
komunikacja	4.15 m ²
salon	30.70 m ²
kuchnia	11.11 m ²
pom. gosp.	4.30 m ²
komunikacja	1.98 m ²
łazienka	9.52 m ²
pokój	12.37 m ²


Poddasze 78.56 m²

komunikacja	9.58 m ²
pokój	8.87 m ²
łazienka	5.16 m ²
pokój	8.41 m ²
pokój	11.69 m ²