

Podstawowe informacje



Dane techniczne projektu

Całkowita powierzchnia	189.62 m²
Powierzchnia użytkowa	117.03 m²
Powierzchnia zabudowy	87.29 m²
Powierzchnia dachu	210.18 m²
Kubatura	700 m³
Wymiary budynku	14 x 8 m
Kąt nachylenia	42°
Wysokość budynku	7.90 m
Wymiary działki	22 x 16 m



Opis projektu

Dom w konstrukcji szkieletu drewnianego. Duży salon sąsiaduje z kuchnią. W salonie kominek, schody na poddasze i wyjścia na częściowo zadaszony taras. Łazienka, komunikacja, wiatrołap, garaż ze schodami do piwnicy. Na poddaszu cztery pokoje, łazienka i komunikacja. Dwa pokoje poddasza mają balkon. W piwnicach kotłownia, pralnia i pomieszczenia gospodarcze.

Elewacje



DOM-PROJEKT



DOM-PROJEKT

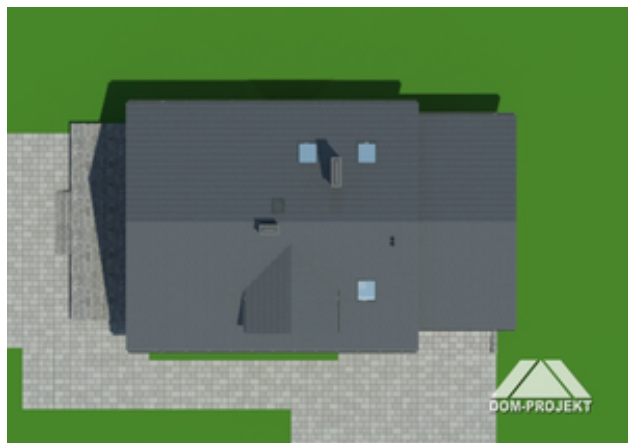


DOM-PROJEKT

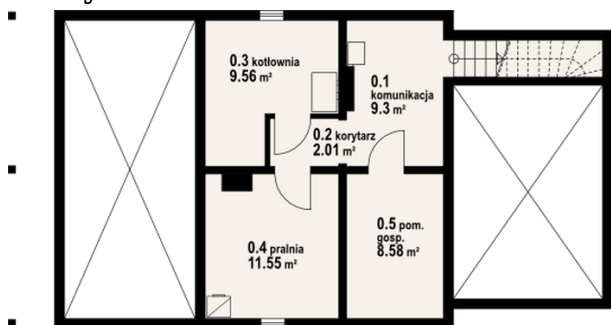


DOM-PROJEKT

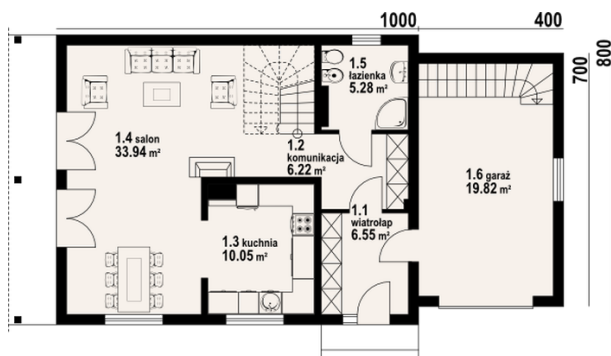
Sytuacje



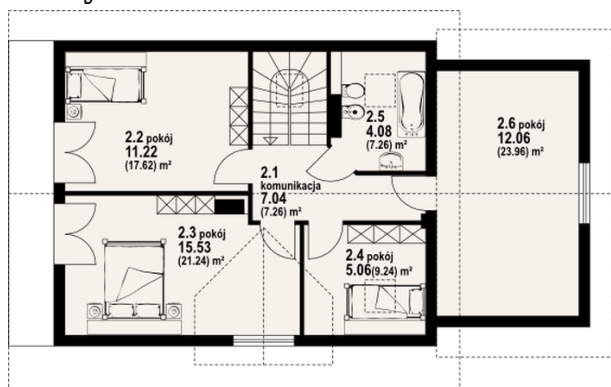
DOM-PROJEKT

Rzuty

Piwnica 41 m²

komunikacja	9.30 m ²
korytarz	2.01 m ²
kotłownia	9.56 m ²
pralnia	11.55 m ²
pom. gosp.	8.58 m ²


Parter 62.04 m²

wiatrołap	6.55 m ²
komunikacja	6.22 m ²
kuchnia	10.05 m ²
salon	33.94 m ²
łazienka	5.28 m ²
garaż	19.82 m ²

Rzuty

Poddasze 86.58 m²

komunikacja	7.04 m ²
pokój	11.22 m ²
pokój	15.53 m ²
pokój	5.06 m ²
łazienka	4.08 m ²
pokój	12.06 m ²