

Podstawowe informacje



Dane techniczne projektu

Całkowita powierzchnia	122.83 m²
Powierzchnia użytkowa	78.40 m²
Powierzchnia zabudowy	106.84 m²
Powierzchnia dachu	169 m²
Kubatura	600 m³
Wymiary budynku	11.55 x 9.25 m
Kąt nachylenia	35°
Wysokość budynku	7.24 m
Wymiary działki	19.55 x 18.02 m



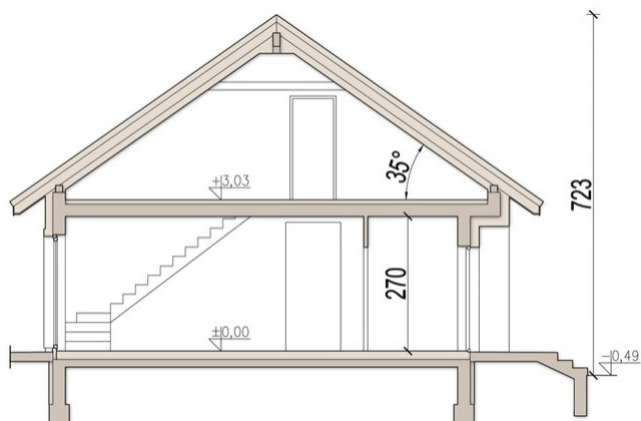
Opis projektu

Irys to mały urokliwy domek o prostej formie. Mimo niewielkich rozmiarów, dzięki dobrze zagospodarowanej przestrzeni, dom będzie bardzo wygodny w użytkowaniu. Niewątpliwym atutem projektu jest możliwość łatwego zaadaptowania poddasza na funkcje mieszkalną. Dom został zaprojektowany w taki sposób, aby bez większych zmian i nakładów, można było wydzielić na poddaszu dodatkowe pokoje, oraz łazienkę. W centrum domowego ogniska zaprojektowano kominek. Jego zabudowa wydziela w części parteru hol, salon z jadalnią, oraz kuchnię. Dodatkowo na parterze zaprojektowano dwa duże po...

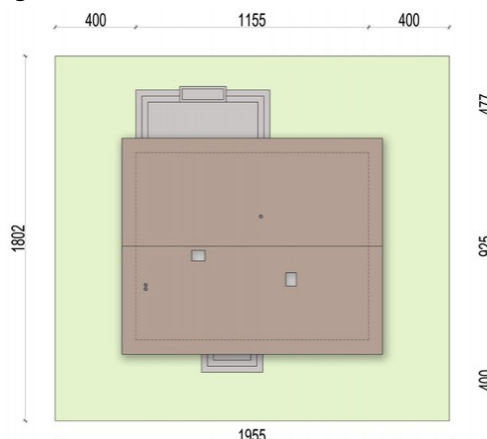
Elewacje



Przekrój



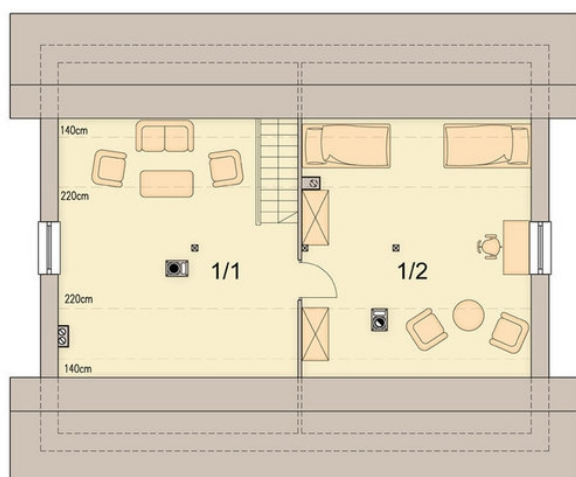
Sytuacje



Rzuty

Parter 83.22 m²

wiatrołap	4.06 m ²
komunikacja	8.53 m ²
salon kuchnia	23.99 m ²
pokój	10.72 m ²
pokój	13.05 m ²
pokój	13.05 m ²
łazienka	5.01 m ²
pom. gosp.odarcze	4.81 m ²


Poddasze 39.61 m²

strych	19.66 m ²
strych	19.95 m ²