

## Podstawowe informacje



## Dane techniczne projektu

Całkowita powierzchnia	190.60 m <sup>2</sup>
Powierzchnia użytkowa	140.60 m <sup>2</sup>
Powierzchnia zabudowy	235.80 m <sup>2</sup>
Powierzchnia dachu	238.16 m <sup>2</sup>
Kubatura	505.10 m <sup>3</sup>
Wymiary budynku	16.14 x 16.56 m
Kąt nachylenia	3°
Wysokość budynku	4.20 m
Wymiary działki	24.14 x 24.56 m

## Opis projektu

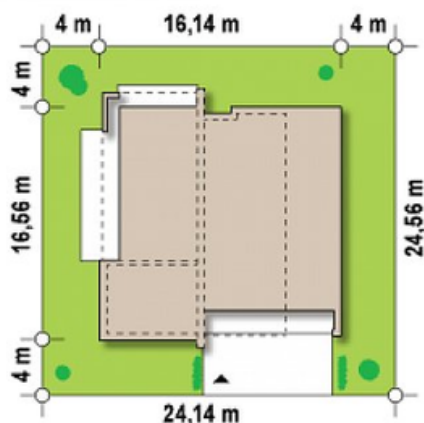
Wersja projektu z garażem dwustanowiskowym.

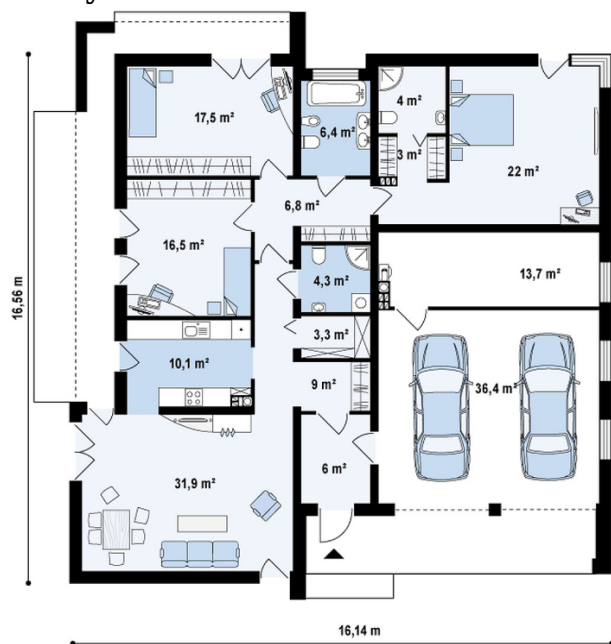


## Elewacje



## Sytuacje



**Rzuty**

**Parter 190.60 m<sup>2</sup>**

Salon + jadalnia	31.90 m <sup>2</sup>
Pokój	21.90 m <sup>2</sup>
Łazienka	4.00 m <sup>2</sup>
Garaż + pom. gosp.	50.10 m <sup>2</sup>
Łazienka	6.40 m <sup>2</sup>
Garderoba	2.90 m <sup>2</sup>
Kuchnia	10.10 m <sup>2</sup>
Sień	6.00 m <sup>2</sup>
Hol	9.00 m <sup>2</sup>
Spizarka	3.20 m <sup>2</sup>
Łazienka	4.30 m <sup>2</sup>
Pokój	16.50 m <sup>2</sup>
Pokój	17.50 m <sup>2</sup>
Hol	6.80 m <sup>2</sup>