

Podstawowe informacje



Dane techniczne projektu

Całkowita powierzchnia	197.77 m²
Powierzchnia użytkowa	112.09 m²
Powierzchnia zabudowy	118.56 m²
Powierzchnia dachu	186.37 m²
Kubatura	739 m³
Wymiary budynku	13.96 x 8.50 m
Kąt nachylenia	42°
Wysokość budynku	9.15 m
Wymiary działki	21 x 16.50 m



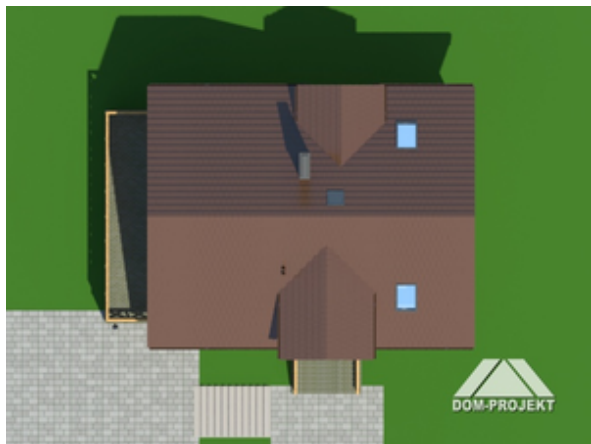
Opis projektu

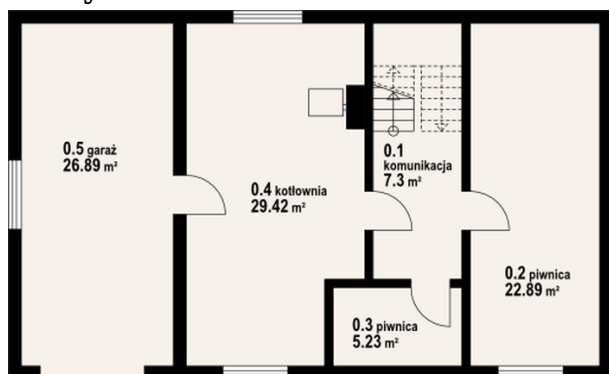
Dom z bali drewnianych, w pełni podpiwniczony. Na parterze duży salon z aneksem kuchennym, kominkiem, schodami na poddasze i do piwnicy i wyjściem na taras. Pokój, łazienka, wiatrołap. Na poddaszu: trzy pokoje (wszystkie mają duży balkon), łazienka i komunikacja. W piwnicach: kotłownia, garaż i pomieszczenia gospodarcze.

Elewacje

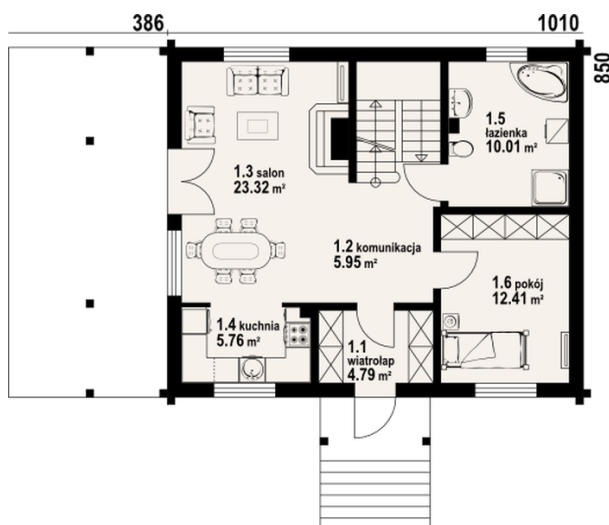


Sytuacje

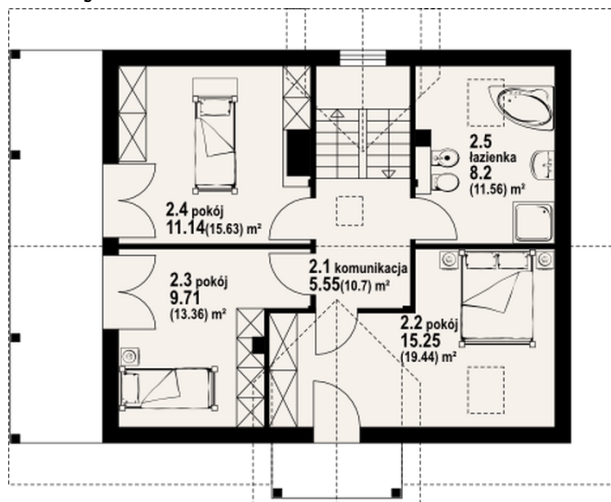


Rzuty

Piwnica 64.84 m²

komunikacja	7.30 m ²
piwnica	22.89 m ²
piwnica	5.23 m ²
kotłownia	29.42 m ²
garaż	26.89 m ²


Parter 62.24 m²

wiatrołap	4.79 m ²
komunikacja	5.95 m ²
salon	23.32 m ²
kuchnia	5.76 m ²
łazienka	10.01 m ²
pokój	12.41 m ²

Rzuty**Poddasze 70.69 m²**

komunikacja	5.55 m ²
pokój	15.25 m ²
pokój	9.71 m ²
pokój	11.14 m ²
łazienka	8.20 m ²