

Podstawowe informacje

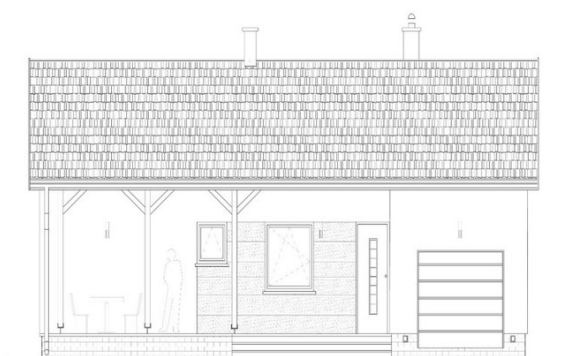


Dane techniczne projektu

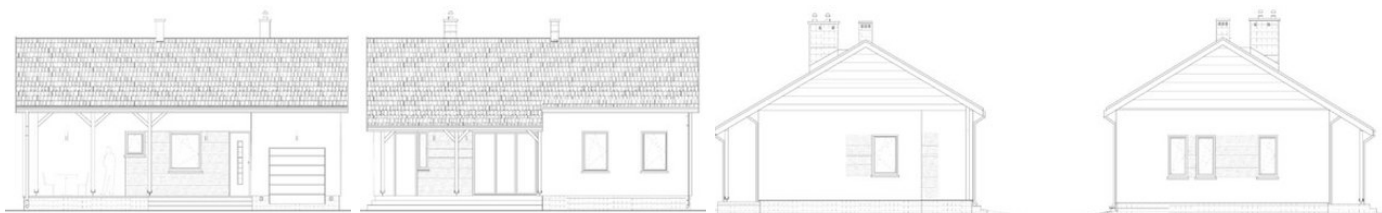
Całkowita powierzchnia	13.17 m²
Powierzchnia użytkowa	66.70 m²
Powierzchnia zabudowy	121.47 m²
Kubatura	497.46 m³
Wymiary budynku	14.76 x 9.97 m
Kąt nachylenia	25°
Wysokość budynku	6.46 m
Wymiary działki	22.76 x 17.97 m

Opis projektu

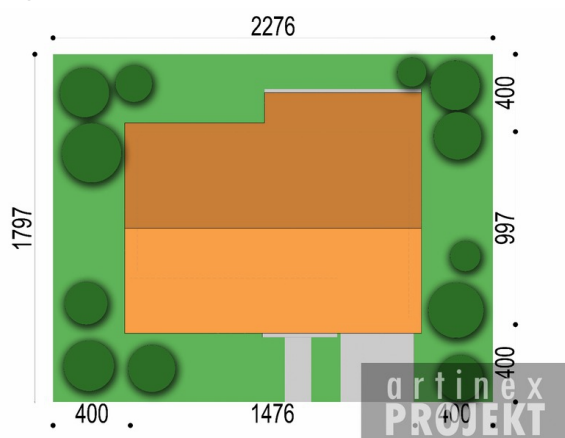
Dom mieszkalny, jednorodzinny, parterowy, 3 pokoje, kuchnia i łazienka, oraz duży zadaszony taras od strony wejściowej. Tani w budowie dom w technologii tradycyjnej dla czteroosobowej rodziny. Układ funkcjonalny domu: Do domu wchodzimy poprzez duży taras mogący pełnić przeróżne funkcje. Następnie przez małą sień przechodzimy do hallu połączonego z salonem. W hallu znajduje się duża szafa pełniąca funkcje garderoby. Obszerna kuchnia również połączona jest z salonem. Dalej wchodzimy do korytarza, z którego dostać się możemy do trzech sypialni i obszernej łazienki. Dom posiada jednostano...



Elewacje



Sytuacje



Rzuty**Parter 13.17 m²**

taras frontowy	25.58 m ²
taras ogrodowy	18.03 m ²
sie	4.11 m ²
strych	65.70 m ²
garaż	17.24 m ²
korytarz	3.69 m ²
kuchniaspizarnia	6.90 m ²
pokój dzienny	18.60 m ²
sypialnia	8.70 m ²
sypialnia	10.80 m ²
pokój	9.30 m ²
łazienka	4.60 m ²
kotłownia	12.17 m ²