

## Podstawowe informacje



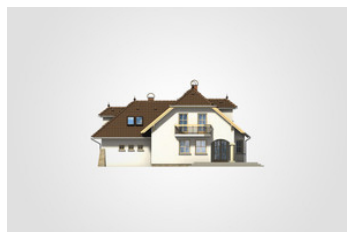
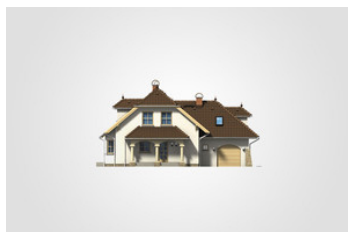
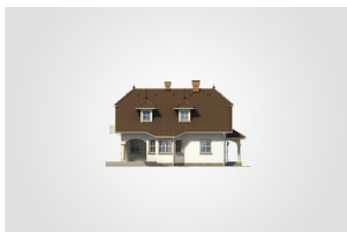
## Dane techniczne projektu

<b>Całkowita powierzchnia</b>	<b>279.15 m<sup>2</sup></b>
<b>Powierzchnia użytkowa</b>	<b>159.45 m<sup>2</sup></b>
<b>Powierzchnia zabudowy</b>	<b>147.60 m<sup>2</sup></b>
<b>Powierzchnia dachu</b>	<b>256.20 m<sup>2</sup></b>
<b>Kubatura</b>	<b>845.95 m<sup>3</sup></b>
<b>Wymiary budynku</b>	<b>15.05 x 11.20 m</b>
<b>Kąt nachylenia</b>	<b>40°</b>
<b>Wysokość budynku</b>	<b>8.25 m</b>
<b>Wymiary działki</b>	<b>23.05 x 20.67 m</b>

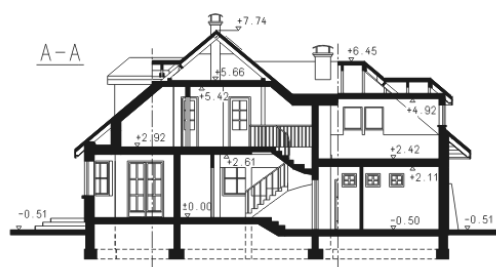
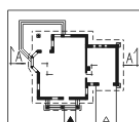
## Opis projektu

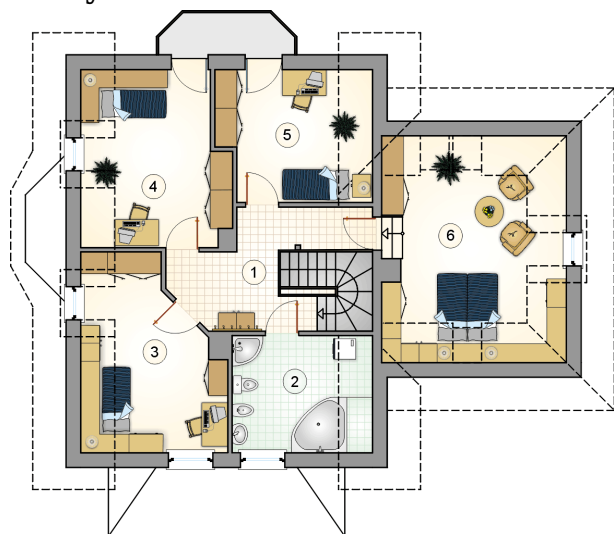
Parterowy dom z poddaszem użytkowym, z lukarnami, gankiem z kolumnami i odkrytym tarasem, z 4 sypialniami i garażem

## Elewacje

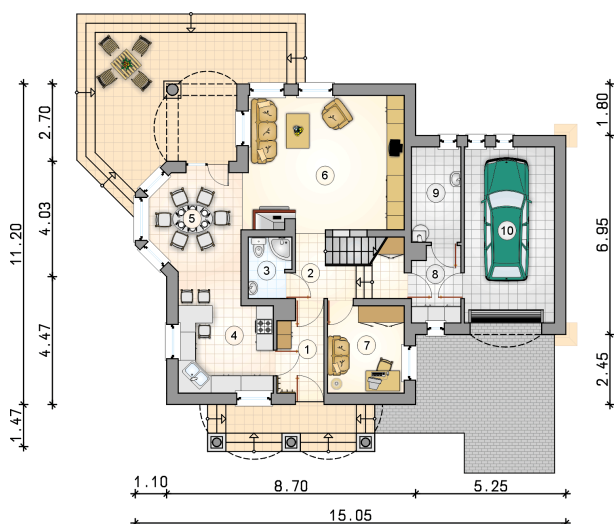


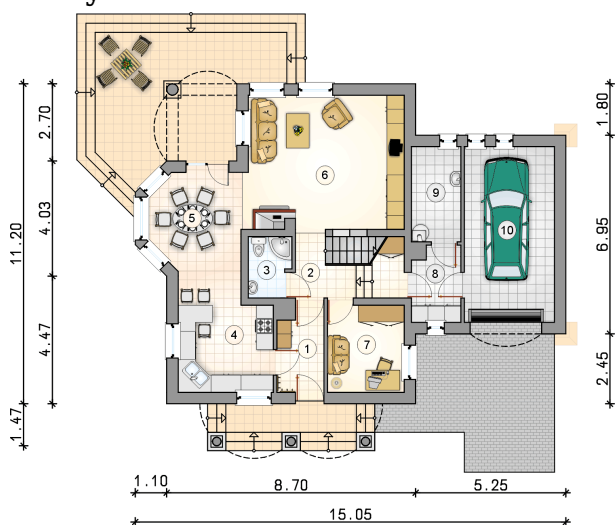
## Przekrój



**Rzuty**

**Parter 81.05 m<sup>2</sup>**

przedsionek	4.70 m <sup>2</sup>
garaż	19.35 m <sup>2</sup>
hall z komunikacją	5.70 m <sup>2</sup>
łazienka	3.00 m <sup>2</sup>
kuchnia	10.45 m <sup>2</sup>
jadalnia	13.05 m <sup>2</sup>
pokój dzienny	25.85 m <sup>2</sup>
pokój	8.15 m <sup>2</sup>
pom. gospodarcze	4.40 m <sup>2</sup>
kotłownia	5.75 m <sup>2</sup>



**Rzuty**

**Poddasze 78.40 m<sup>2</sup>**

hall z komunikacją

 11.45 m<sup>2</sup>

łazienka

 9.25 m<sup>2</sup>

pokój

 13.95 m<sup>2</sup>

pokój

 14.80 m<sup>2</sup>

pokój

 11.45 m<sup>2</sup>

pokój

 17.50 m<sup>2</sup>
