

## Podstawowe informacje



## Dane techniczne projektu

<b>Całkowita powierzchnia</b>	<b>81.10 m<sup>2</sup></b>
<b>Powierzchnia użytkowa</b>	<b>74.46 m<sup>2</sup></b>
<b>Powierzchnia zabudowy</b>	<b>121.19 m<sup>2</sup></b>
<b>Powierzchnia dachu</b>	<b>180.75 m<sup>2</sup></b>
<b>Kubatura</b>	<b>262.70 m<sup>3</sup></b>
<b>Wymiary budynku</b>	<b>15.78 x 7.68 m</b>
<b>Kąt nachylenia</b>	<b>25°</b>
<b>Wysokość budynku</b>	<b>5.40 m</b>
<b>Wymiary działki</b>	<b>21.78 x 15.68 m</b>

## Opis projektu

Projekt Z72 GP jest wariantem projektu Z72 z dodanym z prawej strony garażem. Zaletą tego domu to niesamowita prostota formy, a poprzez połączenie różnych materiałów niepowtarzalny wygląd i charakter całej budowli. Ta propozycja to zarówno niewielkie koszty inwestycji jak i eksploatacji. Idealny dla niewielkiej rodziny lub jako dom wypoczynkowy.

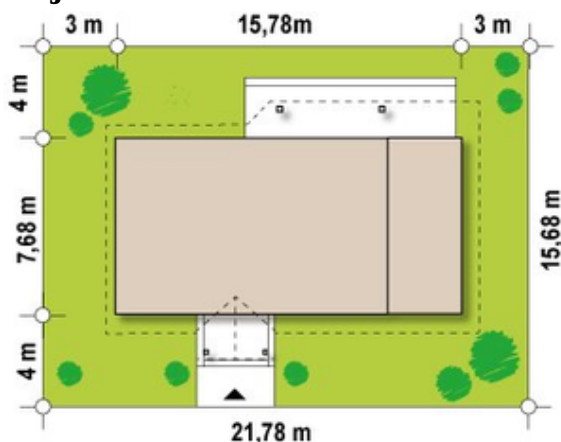
Wejście do domu przykryte daszkiem prowadzi do wygodnej sieni, w której mieszczą się duże i szafy wnękowe. Prostokątny hol stanowi centralny węzeł komunikacyjny domu. Otwarte wejście z holu prowadzi do części...

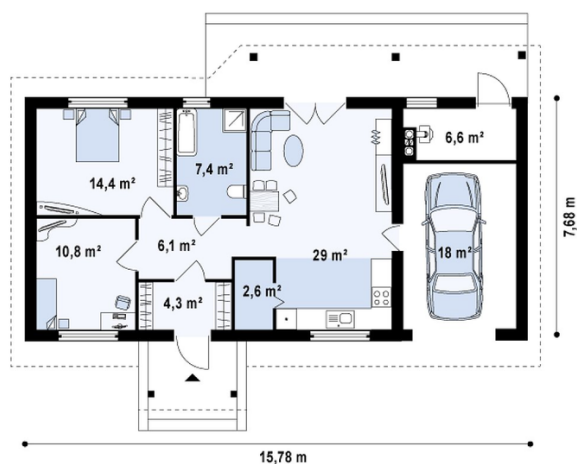


## Elewacje



## Sytuacje



**Rzuty**

**Parter 81.10 m<sup>2</sup>**

<b>Sie</b>	4.30 m <sup>2</sup>
<b>Hol</b>	6.00 m <sup>2</sup>
<b>Salonkuchnia</b>	29.00 m <sup>2</sup>
<b>Spiarka</b>	2.60 m <sup>2</sup>
<b>łazienka</b>	7.40 m <sup>2</sup>
<b>Pokój</b>	14.40 m <sup>2</sup>
<b>Pokój</b>	10.80 m <sup>2</sup>
<b>Garaż</b>	18.10 m <sup>2</sup>
<b>Garażpom. gosp.</b>	6.60 m <sup>2</sup>