

## Podstawowe informacje



## Dane techniczne projektu

<b>Całkowita powierzchnia</b>	<b>147.20 m<sup>2</sup></b>
<b>Powierzchnia użytkowa</b>	<b>130.24 m<sup>2</sup></b>
<b>Powierzchnia zabudowy</b>	<b>118.10 m<sup>2</sup></b>
<b>Powierzchnia dachu</b>	<b>213.30 m<sup>2</sup></b>
<b>Kubatura</b>	<b>493.50 m<sup>3</sup></b>
<b>Wymiary budynku</b>	<b>15.18 x 8.88 m</b>
<b>Kąt nachylenia</b>	<b>40°</b>
<b>Wysokość budynku</b>	<b>7.82 m</b>
<b>Wymiary działki</b>	<b>21.18 x 16.88 m</b>

## Opis projektu

Projekt w wersji z garażem po lewej stronie budynku. Nad garażem przewidziano opcję poddasza użytkowego, co powiększy powierzchnię użytkową.

Ściany: gazobeton, ceramika, silikaty

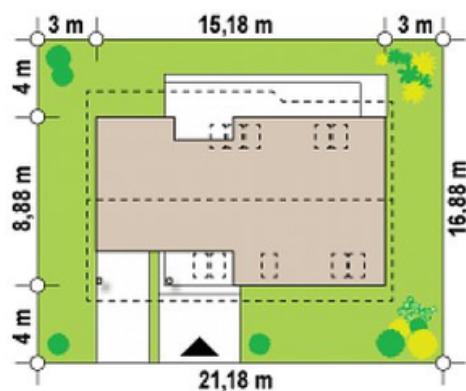
Dach: dachówka, blachodachówka

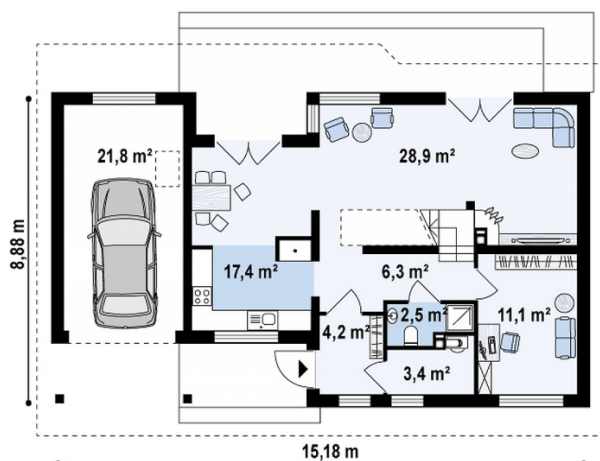
Strop: betonowy gęstożebrowy Teriva

## Elewacje

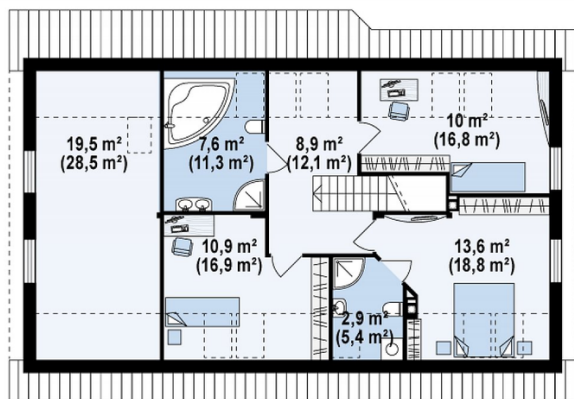


## Sytuacje



**Rzuty**

**Parter 73.80 m<sup>2</sup>**

Sie	4.20 m <sup>2</sup>
Pom gosp	3.40 m <sup>2</sup>
Hol	6.30 m <sup>2</sup>
Kuchniajadalnia	17.40 m <sup>2</sup>
Salon	28.90 m <sup>2</sup>
Pokój	11.10 m <sup>2</sup>
WC	2.50 m <sup>2</sup>
Garaż	21.80 m <sup>2</sup>


**Poddasze 73.40 m<sup>2</sup>**

Hol	8.90 m <sup>2</sup>
Pokój	10.90 m <sup>2</sup>
łazienka	7.60 m <sup>2</sup>
łazienka	2.90 m <sup>2</sup>
Pokój	13.60 m <sup>2</sup>
Pokój	10.00 m <sup>2</sup>
Strych opcja	19.50 m <sup>2</sup>