

## Podstawowe informacje



## Dane techniczne projektu

<b>Powierzchnia użytkowa</b>	<b>196.80 m<sup>2</sup></b>
<b>Powierzchnia zabudowy</b>	<b>216.20 m<sup>2</sup></b>
<b>Powierzchnia dachu</b>	<b>330.30 m<sup>2</sup></b>
<b>Kąt nachylenia</b>	<b>30°</b>
<b>Wysokość budynku</b>	<b>7.90 m</b>
<b>Wymiary działki</b>	<b>28.60 x 0 m</b>

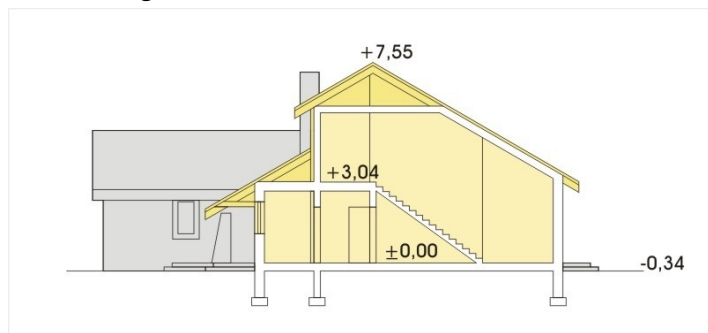
## Opis projektu

Romantyczny dom, wygodny, bardzo funkcjonalny. Inspirowany domami południowej Francji zatopiony w fioletowych polach kwitnącej lawendy. W Polsce stwarzający doskonałe warunki do celebrowania ze znajomymi posiłków w ogrodzie pod zielonym zadaszeniem lub przy grillu. Parter to wygodna część dzienna z kuchnią wychodzącą na ogród, częścią gospodarczą, a także dwoma sypialniami. Piętro to duża antresola gdzie mogą bawić się dzieci lub można przenocować gości oraz kolejne dwie sypialnie z łazienką. Dolne dwie sypialnie łatwo można przerobić na odrębną część np. dla starszych rodzic&...

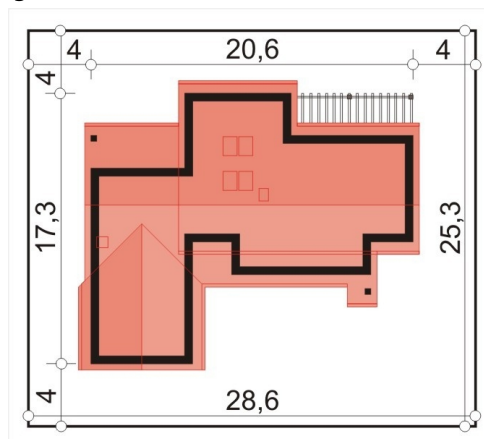
## Elewacje



## Przekrój



## Sytuacje



**Rzuty**