

Podstawowe informacje



Dane techniczne projektu

Całkowita powierzchnia	271.55 m²
Powierzchnia użytkowa	138.65 m²
Powierzchnia zabudowy	146.80 m²
Powierzchnia dachu	261.35 m²
Kubatura	790.15 m³
Wymiary budynku	14.99 x 11.95 m
Kąt nachylenia	40°
Wysokość budynku	7.92 m
Wymiary działki	22.99 x 19.95 m



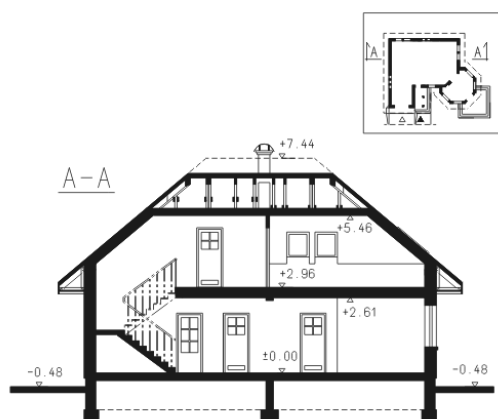
Opis projektu

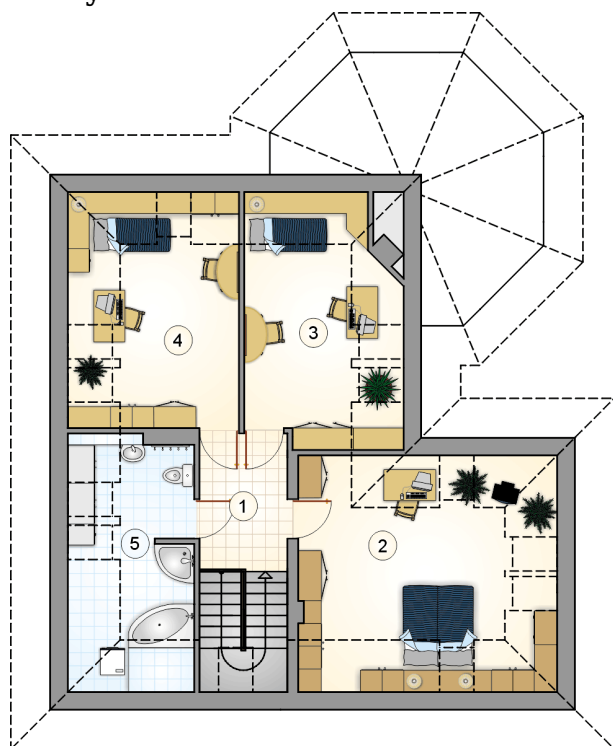
Parterowy dom z poddaszem użytkowym i garażem, z przeszkloną wieżyczką, z 4 sypialniami i odkrytym tarasem

Elewacje

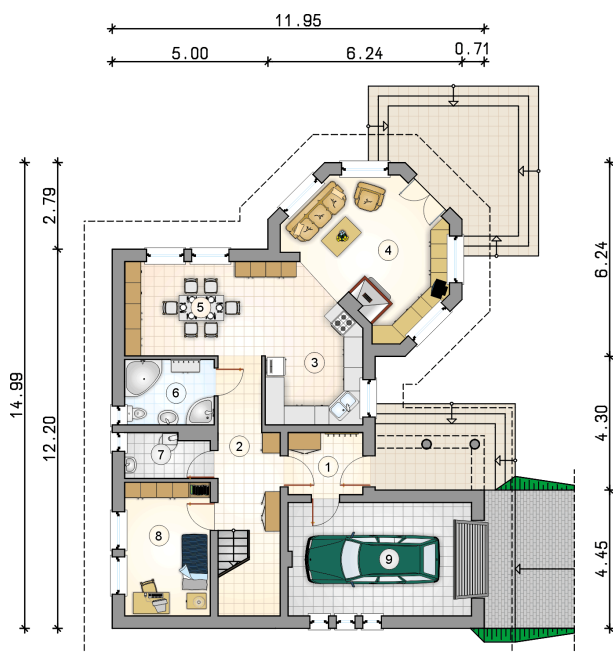


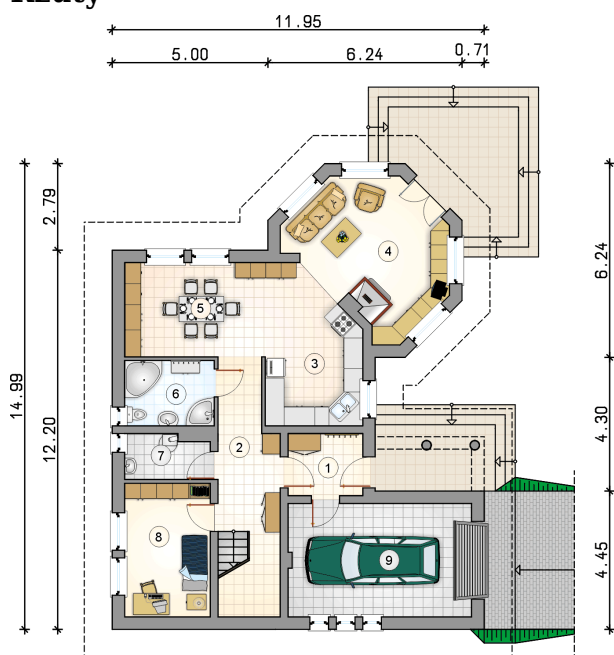
Przekrój



Rzuty

Parter 85.35 m²

przedsionek	4.80 m ²
hall z komunikacją	10.85 m ²
kuchnia	12.70 m ²
pokój dzienny	20.10 m ²
jadalnia	15.20 m ²
łazienka	6.05 m ²
kotłownia	3.80 m ²
pokój	11.85 m ²
garaż	21.45 m ²



Rzuty

Poddasze 53.30 m²

hall z komunikacją

 6.30 m²

pokój

 16.10 m²

pokój

 11.25 m²

pokój

 11.75 m²

łazienka

 7.90 m²
