

## Podstawowe informacje



## Dane techniczne projektu

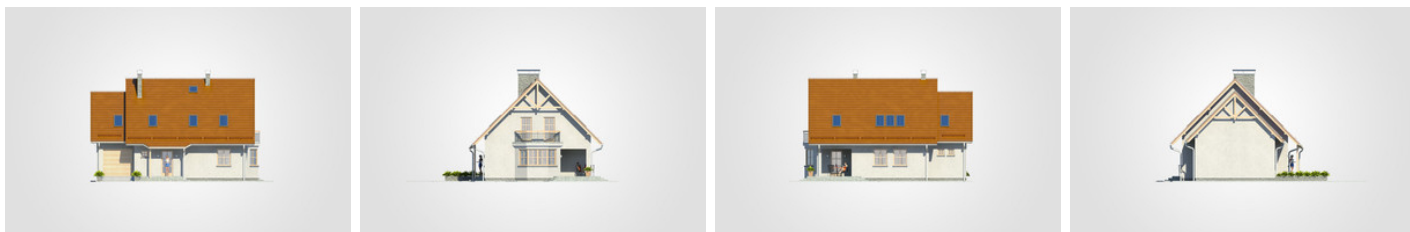
|                               |                             |
|-------------------------------|-----------------------------|
| <b>Całkowita powierzchnia</b> | <b>229.50 m<sup>2</sup></b> |
| <b>Powierzchnia użytkowa</b>  | <b>115.50 m<sup>2</sup></b> |
| <b>Powierzchnia zabudowy</b>  | <b>117.65 m<sup>2</sup></b> |
| <b>Powierzchnia dachu</b>     | <b>218.50 m<sup>2</sup></b> |
| <b>Kubatura</b>               | <b>717.10 m<sup>3</sup></b> |
| <b>Wymiary budynku</b>        | <b>14.01 x 9.20 m</b>       |
| <b>Kąt nachylenia</b>         | <b>45°</b>                  |
| <b>Wysokość budynku</b>       | <b>8.96 m</b>               |
| <b>Wymiary działki</b>        | <b>21.01 x 18.10 m</b>      |



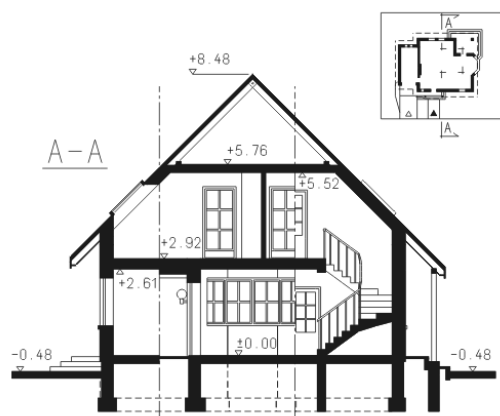
## Opis projektu

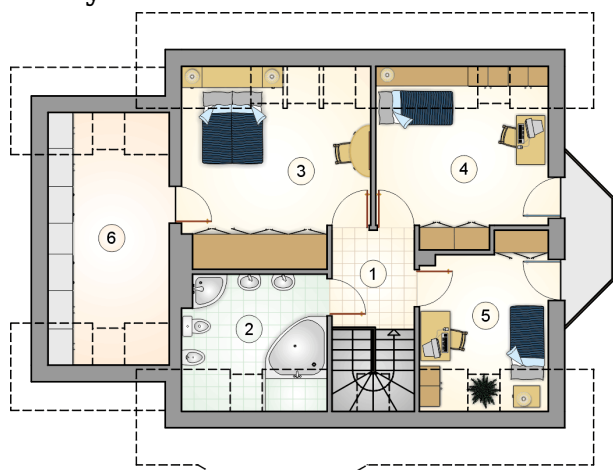
Dom z poddaszem użytkowym, parterowy, z dekoracyjnym ryzalitem i tarasem, z garażem

## Elewacje

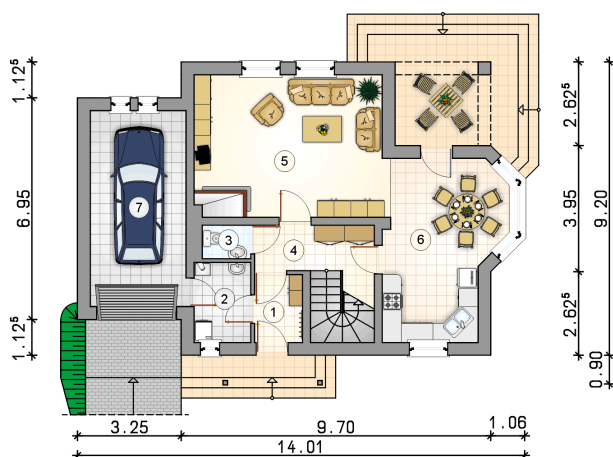


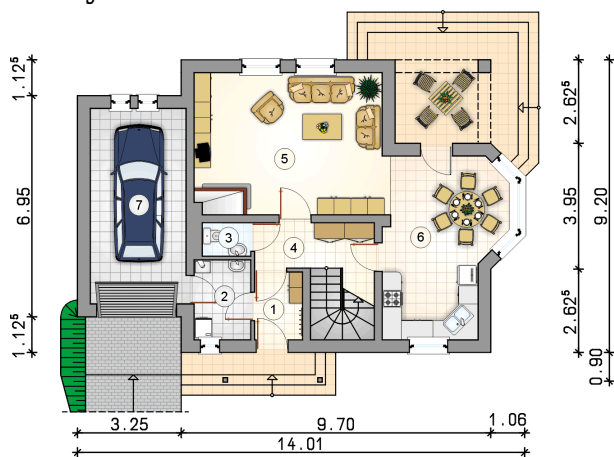
## Przekrój



**Rzuty**

**Parter 62.30 m<sup>2</sup>**

|                    |                      |
|--------------------|----------------------|
| przedsionek        | 3.20 m <sup>2</sup>  |
| kotłownia          | 4.45 m <sup>2</sup>  |
| w.c.               | 1.60 m <sup>2</sup>  |
| hall z komunikacją | 6.85 m <sup>2</sup>  |
| pokój dzienny      | 26.50 m <sup>2</sup> |
| kuchnia z jadalnią | 19.70 m <sup>2</sup> |
| garaż              | 18.45 m <sup>2</sup> |



**Rzuty**

**Poddasze 53.20 m<sup>2</sup>**

hall z komunikacją

 4.80 m<sup>2</sup>

łazienka

 8.30 m<sup>2</sup>

pokój

 17.05 m<sup>2</sup>

pokój

 13.35 m<sup>2</sup>

pokój

 9.70 m<sup>2</sup>

strych

 12.80 m<sup>2</sup>
