

## Podstawowe informacje



## Dane techniczne projektu

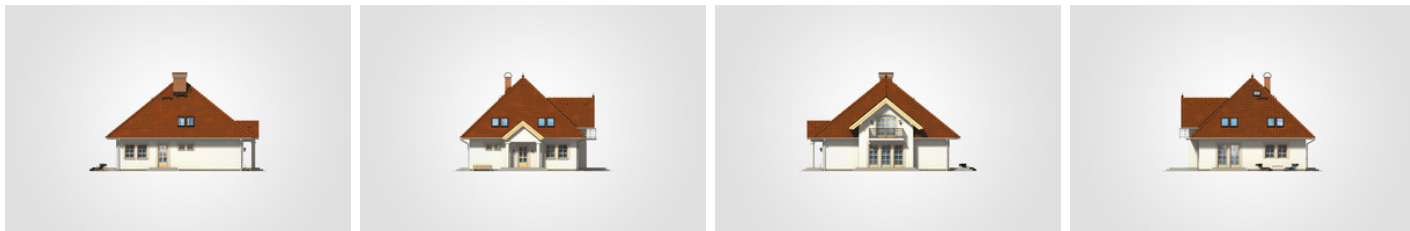
<b>Całkowita powierzchnia</b>	<b>425.80 m<sup>2</sup></b>
<b>Powierzchnia użytkowa</b>	<b>185.35 m<sup>2</sup></b>
<b>Powierzchnia zabudowy</b>	<b>150.10 m<sup>2</sup></b>
<b>Powierzchnia dachu</b>	<b>250.40 m<sup>2</sup></b>
<b>Kubatura</b>	<b>1 227.70 m<sup>3</sup></b>
<b>Wymiary budynku</b>	<b>11.70 x 12.70 m</b>
<b>Kąt nachylenia</b>	<b>44°</b>
<b>Wysokość budynku</b>	<b>9.47 m</b>
<b>Wymiary działki</b>	<b>19.70 x 21.91 m</b>



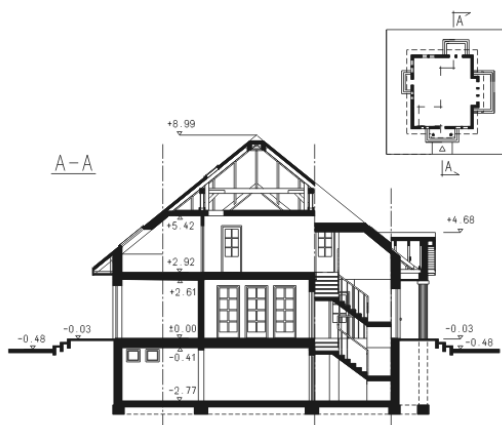
## Opis projektu

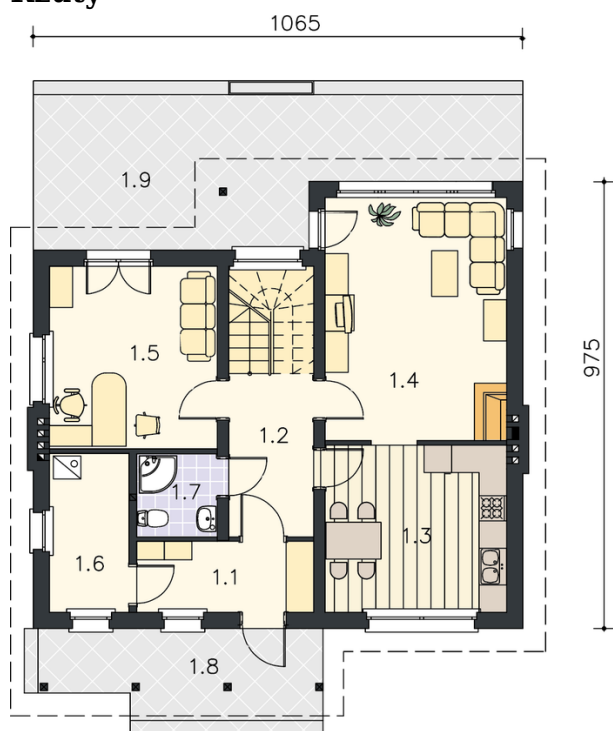
Duży, parterowy dom z kopertowym dachem i poddaszem użytkowym, z 5 sypialniami, z ryzalitem i lukarną z balkonem, podpiwniczony

## Elewacje

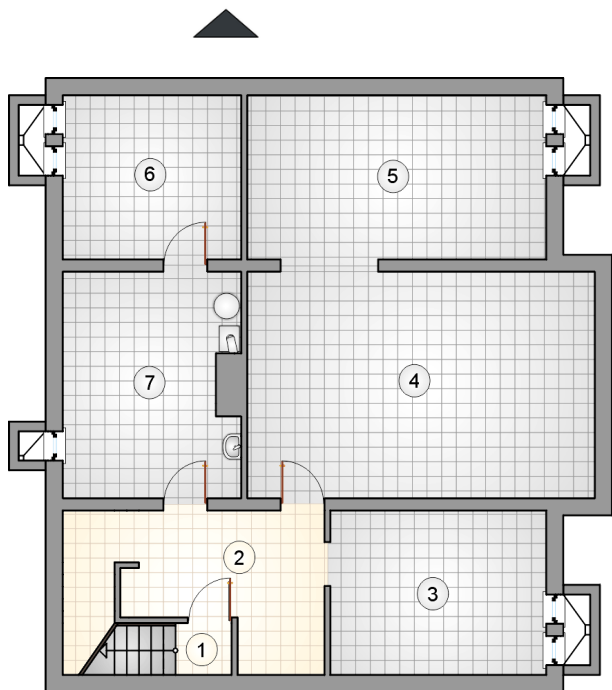


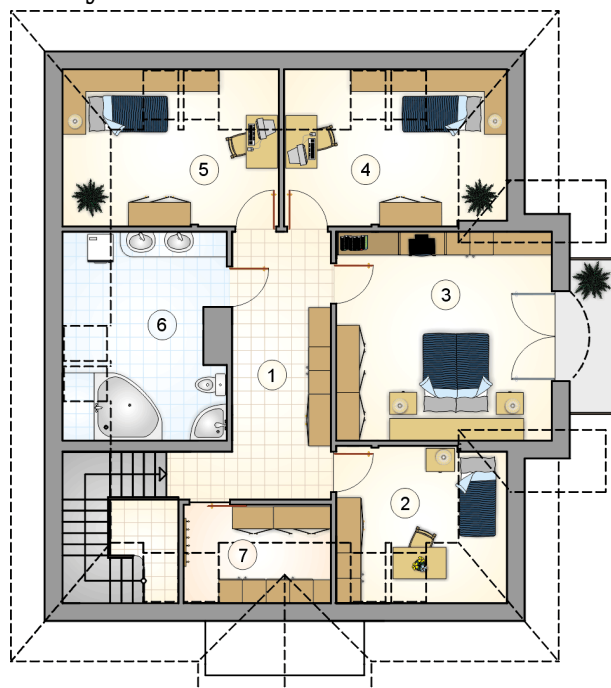
## Przekrój



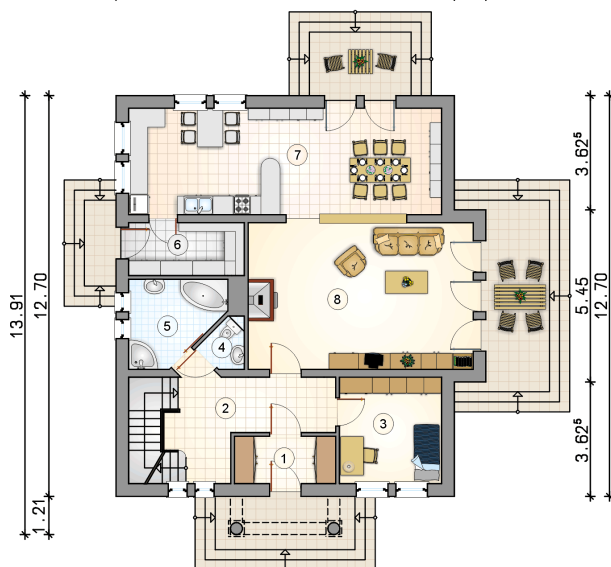
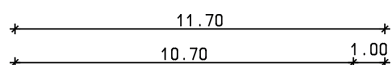
**Rzuty**

**Piwnica 111.25 m<sup>2</sup>**

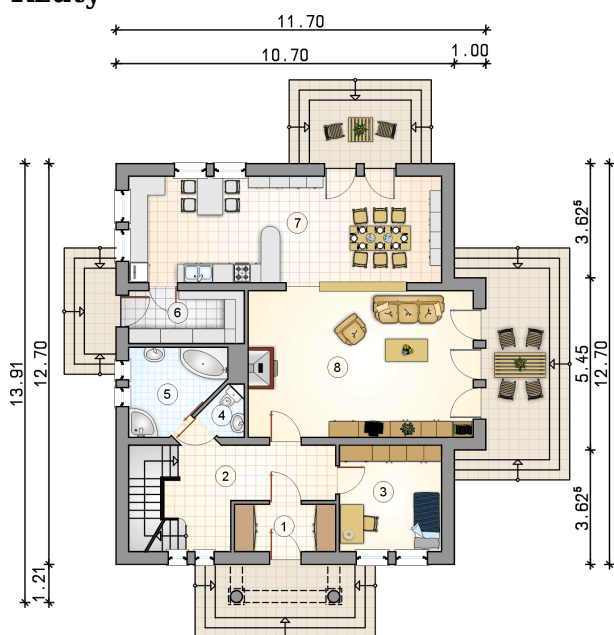
łącznik	1.20 m <sup>2</sup>
piwnica	12.15 m <sup>2</sup>
piwnica	14.95 m <sup>2</sup>
piwnica	33.35 m <sup>2</sup>
piwnica	20.90 m <sup>2</sup>
skład opału	12.35 m <sup>2</sup>
kotłownia	16.35 m <sup>2</sup>



**Rzuty**

**Parter 110.20 m<sup>2</sup>**

przedsionek	4.80 m <sup>2</sup>
hall z komunikacją	12.50 m <sup>2</sup>
pokój	10.90 m <sup>2</sup>
w.c.	1.80 m <sup>2</sup>
łazienka	7.25 m <sup>2</sup>
spizarnia	6.15 m <sup>2</sup>
kuchnia z jadalnią	33.55 m <sup>2</sup>
pokój dzienny	33.25 m <sup>2</sup>



**Rzuty**

**Poddasze 75.15 m<sup>2</sup>**

hall z komunikacją	14.70 m <sup>2</sup>
pokój	6.60 m <sup>2</sup>
pokój	20.85 m <sup>2</sup>
pokój	9.25 m <sup>2</sup>
pokój	8.90 m <sup>2</sup>
łazienka	11.70 m <sup>2</sup>
garderoba	3.15 m <sup>2</sup>

