

Podstawowe informacje



Dane techniczne projektu

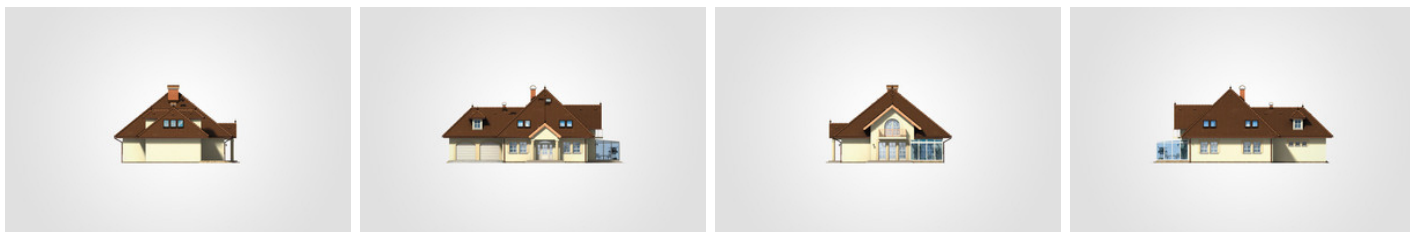
Całkowita powierzchnia	397.05 m²
Powierzchnia użytkowa	214.75 m²
Powierzchnia zabudowy	208.75 m²
Powierzchnia dachu	332.15 m²
Kubatura	1 146.50 m³
Wymiary budynku	18.45 x 13.91 m
Kąt nachylenia	44°
Wysokość budynku	9.46 m
Wymiary działki	29.15 x 21.91 m



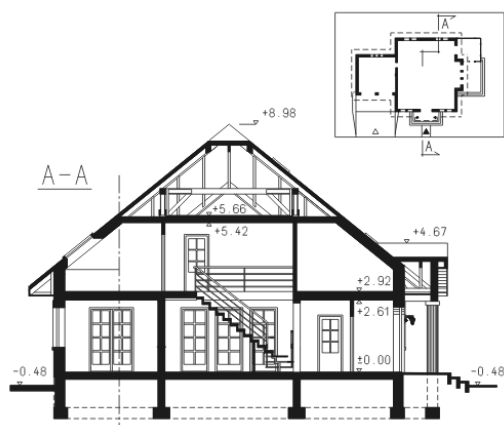
Opis projektu

Rozległy dom parterowy z poddaszem użytkowym i garażem 2-stanowiskowym, z 5 sypialniami, lukarnami i odkrytym tarasem

Elewacje



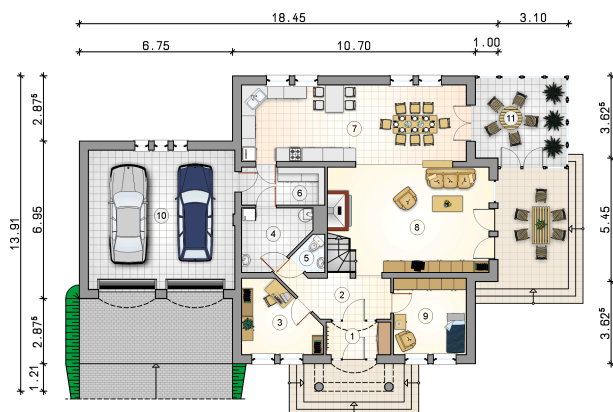
Przekrój

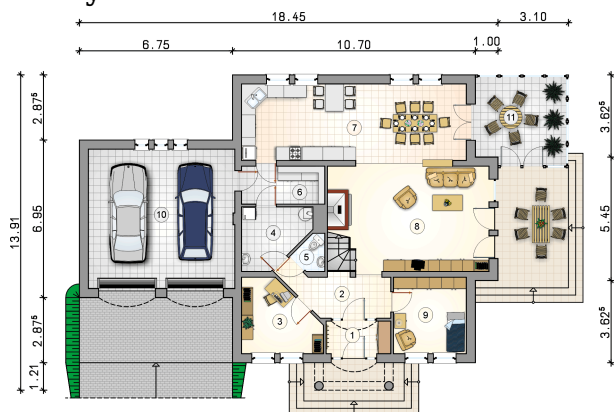


Rzuty

Parter 128.30 m²

przedsiónek	4.10 m ²
garaż	39.65 m ²
ogród zimowy	15.25 m ²
hall z komunikacją	8.10 m ²
pokój	9.90 m ²
kotłownia	7.25 m ²
w.c.	1.80 m ²
spizarnia	6.15 m ²
kuchnia z jadalnią	33.80 m ²
pokój dzienny	31.10 m ²
pokój	10.85 m ²



Rzuty

Poddasze 101.70 m²
hall z komunikacją

 12.80 m²
łazienka

 15.40 m²
pokój

 23.15 m²
pokój

 9.10 m²
pokój

 10.15 m²
pokój

 20.95 m²
pokój

 10.15 m²
