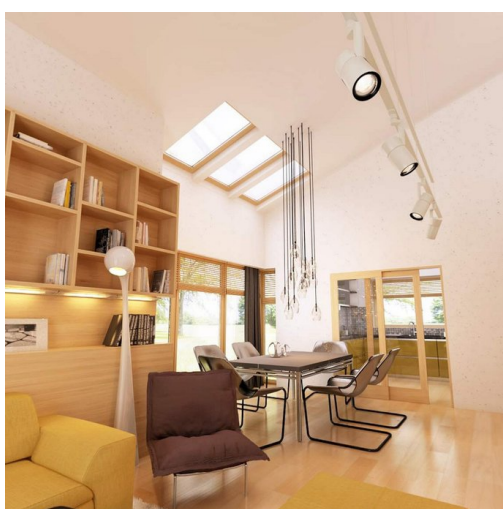


Podstawowe informacje



Dane techniczne projektu

Całkowita powierzchnia	142.80 m²
Powierzchnia użytkowa	142.78 m²
Powierzchnia zabudowy	213.29 m²
Powierzchnia dachu	300.89 m²
Kubatura	612.05 m³
Wymiary budynku	15.31 x 18.44 m
Kąt nachylenia	25°
Wysokość budynku	6.79 m
Wymiary działki	23.31 x 26.44 m



Opis projektu

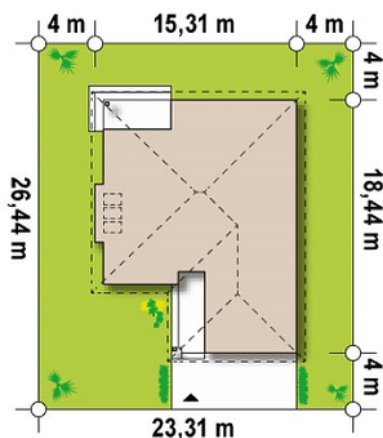
Z200 to komfortowy dom parterowy z garażem dwustanowiskowym dostępnym od frontu budynku. Elewacje i bryła wyróżniają się nowoczesną aczkolwiek spokojną i wyważoną architekturą z oryginalnymi dodatkami.

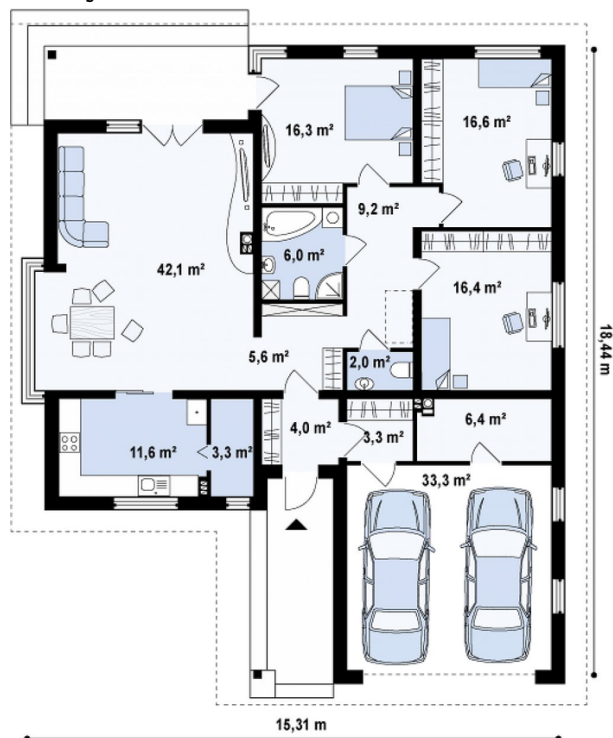
Wnętrze domu jest podzielone na dwie części: dzienną i nocną. Strefę dzienną tworzy przestronny salon z dużymi przeszkleniami, i jadalnia. Stąd jest także bezpośrednie przejście do kuchni, która może zostać oddzielona od salonu za pomocą suwanych drzwi. Prawa część domu to strefa nocna. Znajduje się tu łazienka i trzy sypialnie, w tym jedna z prywatnym...

Elewacje



Sytuacje



Rzuty

Parter 142.80 m²

Sie	4.00 m ²
WC	2.00 m ²
Garderoba	3.30 m ²
Pom gosp	6.40 m ²
Garaż	33.30 m ²
Spiarka	3.30 m ²
Hol	5.60 m ²
Kuchnia	11.60 m ²
Salonjadalnia	42.10 m ²
Hol	9.20 m ²
łazienka	6.00 m ²
Pokój	16.30 m ²
Pokój	16.60 m ²
Pokój	16.40 m ²