

Podstawowe informacje



Dane techniczne projektu

| | |
|-------------------------------|-----------------------------|
| Całkowita powierzchnia | 213.15 m² |
| Powierzchnia użytkowa | 115.85 m² |
| Powierzchnia zabudowy | 92.70 m² |
| Powierzchnia dachu | 205.64 m² |
| Kubatura | 726.39 m³ |
| Wymiary budynku | 12.25 x 9 m |
| Kąt nachylenia | 42° |
| Wysokość budynku | 8.50 m |
| Wymiary działki | 18.30 x 17 m |



Opis projektu

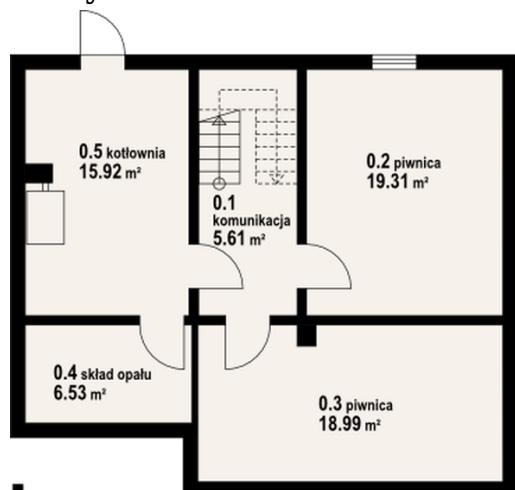
Dom w technologii szkieletowej. Pełne podpiwniczenie. Idealny na działkę ze spadkiem terenu. Na parterze duży salon z aneksem kuchennym, kominkiem, wyjściem na taras i schodami na poddasze, łazienka, wiatrołap i pomieszczenie gospodarcze. Na poddaszu trzy pokoje, łazienka i komunikacja. W piwnicach część gospodarcza (w tym kotłownia).

Elewacje

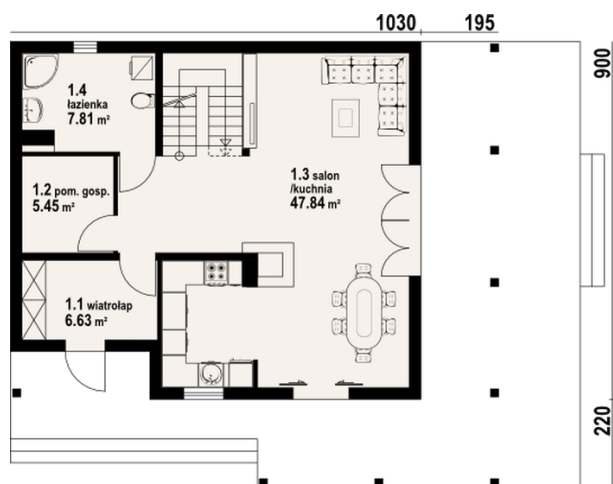


Sytuacje

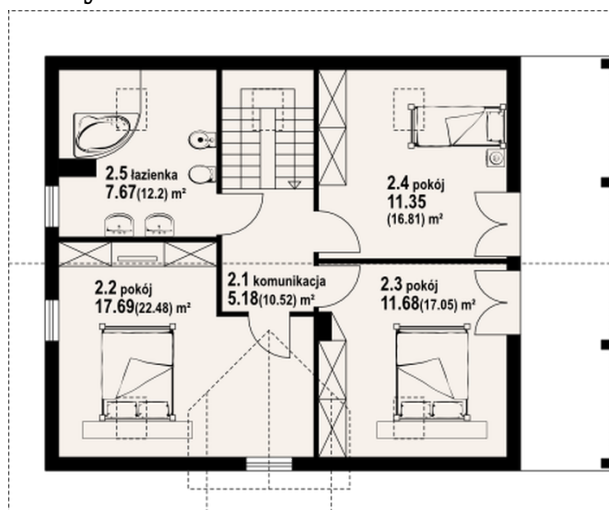


Rzuty

Piwnica 66.36 m²

| | |
|-------------|----------------------|
| komunikacja | 5.61 m ² |
| piwnica | 19.31 m ² |
| piwnica | 18.99 m ² |
| skład opału | 6.53 m ² |
| kotłownia | 15.92 m ² |


Parter 67.73 m²

| | |
|----------------|----------------------|
| wiatrołap | 6.63 m ² |
| pom. gosp. | 5.45 m ² |
| kuchnia/ salon | 47.84 m ² |
| łazienka | 7.81 m ² |

Rzuty

Poddasze 79.06 m²

| | |
|-------------|----------------------|
| komunikacja | 5.18 m ² |
| pokój | 17.69 m ² |
| pokój | 11.68 m ² |
| pokój | 11.35 m ² |
| łazienka | 7.67 m ² |