

Podstawowe informacje



Dane techniczne projektu

Całkowita powierzchnia	155.11 m²
Powierzchnia użytkowa	136.89 m²
Powierzchnia zabudowy	127.06 m²
Kubatura	744 m³
Wymiary budynku	14.30 x 9.10 m
Kąt nachylenia	40°
Wysokość budynku	8.68 m
Wymiary działki	22.30 x 19.20 m



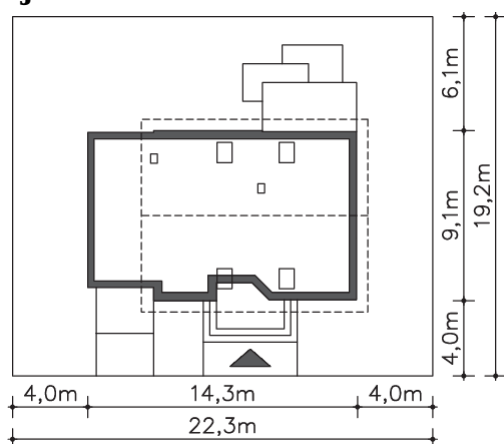
Opis projektu

Prosty, niewielki dom z użytkowym poddaszem, którego główną zaletą jest bardzo funkcjonalne rozplanowanie powierzchni, gwarantujące wygodę mieszkańcom. Sercem domu jest duży salon z dużym, narożnym oknem. Z salonem graniczy kuchnia, którą można bardzo ładnie zaaranżować, a obok niej przewidziano podręczną spiżarnię. Na parterze znajduje się również sypialnia i duża łazienka. Poddasze to wyraźnie wydzielona strefa prywatna, z trzema sypialniami i łazienką z oknem. Przy domu znajduje się jednostanowiskowy garaż z pomieszczeniem gospodarczym. Prosta, ładna bryła, pr...

Elewacje



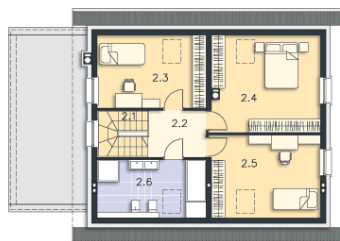
Sytuacje



Rzuty

Parter 78.53 m²

wiatrołap	3.87 m ²
Podest	7.67 m ²
Taras	12.97 m ²
Komunikacja	7.86 m ²
łazienka	6.00 m ²
Pokój	15.70 m ²
Pokój dzienny	26.41 m ²
Kuchnia	9.31 m ²
Spiarnia	3.00 m ²
Kotłownia	6.38 m ²
Garaż	17.66 m ²


Poddasze 76.58 m²

Schody	4.71 m ²
Komunikacja	5.46 m ²
Pokój	12.55 m ²
Pokój	17.83 m ²
Pokój	14.84 m ²
łazienka	9.35 m ²