

## Podstawowe informacje



## Dane techniczne projektu

<b>Całkowita powierzchnia</b>	<b>67.81 m<sup>2</sup></b>
<b>Powierzchnia użytkowa</b>	<b>67.81 m<sup>2</sup></b>
<b>Powierzchnia zabudowy</b>	<b>109.62 m<sup>2</sup></b>
<b>Kubatura</b>	<b>449 m<sup>3</sup></b>
<b>Wymiary budynku</b>	<b>14.70 x 8 m</b>
<b>Kąt nachylenia</b>	<b>20°</b>
<b>Wysokość budynku</b>	<b>5.02 m</b>
<b>Wymiary działki</b>	<b>21.70 x 16.70 m</b>



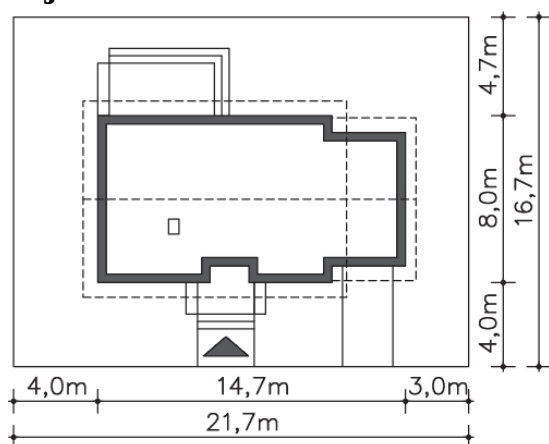
## Opis projektu

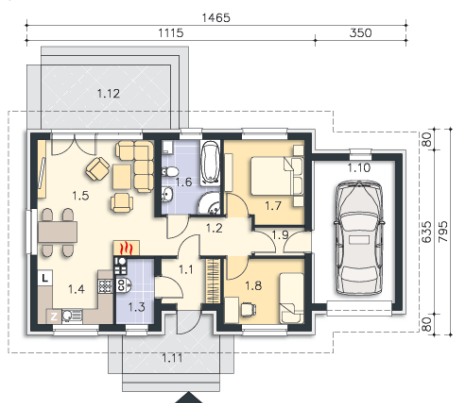
Oban II to wersja z garażem popularnego projektu Oban (LMB96). Niewielki, prosty i tani w budowie dom parterowy, o bardzo funkcjonalnie rozplanowanej przestrzeni. Do dyspozycji mieszkańców jest część wspólna, czyli salon z częścią wypoczynkową i jadalną, otwarta kuchnia i doświetlona oknem łazienka. W strefie wspólnej znajdują się dwie sypialnie. Z domu można przejść bezpośrednio do garażu, co jest niewątpliwie bardzo wygodne. Ozdobą prostej bryły, przekrytej dwuspadowym dachem jest podmurówka z kamienia oraz takie same akcenty przy wejściu.

## Elewacje



## Sytuacje



**Rzuty**

**Parter 67.81 m<sup>2</sup>**

<b>wiatrołap</b>	3.98 m <sup>2</sup>
<b>Garaż</b>	17.36 m <sup>2</sup>
<b>Podest</b>	7.08 m <sup>2</sup>
<b>Taras</b>	12.48 m <sup>2</sup>
<b>Komunikacja</b>	5.64 m <sup>2</sup>
<b>Co</b>	3.52 m <sup>2</sup>
<b>Kuchnia</b>	7.76 m <sup>2</sup>
<b>Pokój dzienny</b>	20.34 m <sup>2</sup>
<b>łazienka</b>	6.62 m <sup>2</sup>
<b>Pokój</b>	9.85 m <sup>2</sup>
<b>Pokój</b>	7.97 m <sup>2</sup>
<b>Komunikacja</b>	2.13 m <sup>2</sup>