

Podstawowe informacje



Dane techniczne projektu

Całkowita powierzchnia	104.41 m²
Powierzchnia użytkowa	99.32 m²
Powierzchnia zabudowy	134.80 m²
Kubatura	816 m³
Wymiary budynku	13.30 x 10.90 m
Kąt nachylenia	30°
Wysokość budynku	7.37 m
Wymiary działki	21.30 x 20 m



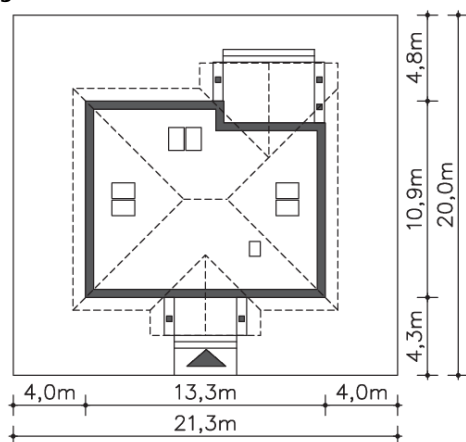
Opis projektu

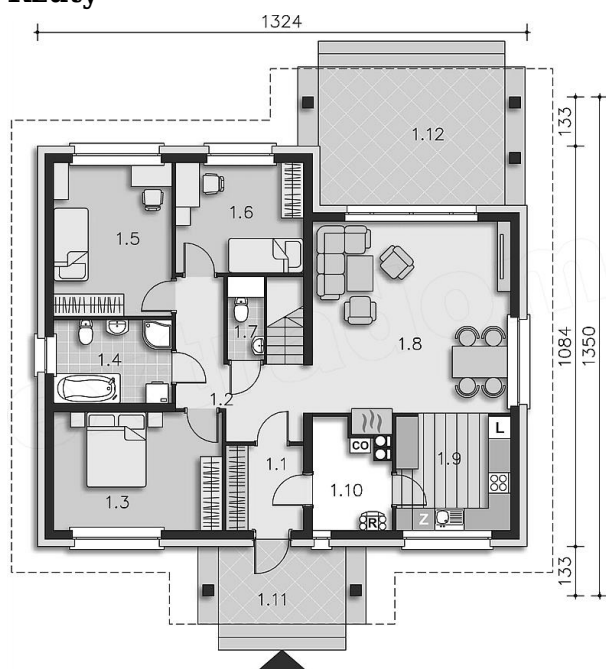
Kolejna wersja niewielkiego domu parterowego, w standardzie energooszczędnym, tym razem z możliwością adaptacji poddasza. Parter podzielono na trzy sypialnie oraz salon z otwartą na niego kuchnią, łazienkę oraz dodatkową toaletę pod schodami. Obok kuchni znajduje się podręczna sypialnia, a z salonu można przejść na częściowo zadaszony taras. W Lucii IV zastosowano strop żelbetowy, co daje możliwość zabudowy poddasza, którego powierzchnia pozwala na stworzenie dwóch ustawnych pokoi i łazienki. Taka funkcja poddasza doskonale sprawdzi się w przypadku inwestorów, chcących...

Elewacje



Sytuacje



Rzuty

Parter 104.41 m²

wiatrołap	4.79 m ²
Kotłownia	5.59 m ²
Podest	7.24 m ²
Taras	18.86 m ²
Komunikacja	9.11 m ²
Pokój	14.51 m ²
łazienka	7.16 m ²
Pokój	13.24 m ²
Pokój	10.31 m ²
Wc	1.45 m ²
Pokój dzienny	28.57 m ²
Kuchnia	9.68 m ²