

Podstawowe informacje



Dane techniczne projektu

Całkowita powierzchnia	118.68 m ²
Powierzchnia użytkowa	118.68 m ²
Powierzchnia zabudowy	146.36 m ²
Kubatura	770 m ³
Wymiary budynku	13.70 x 11.30 m
Kąt nachylenia	28°
Wysokość budynku	6.98 m
Wymiary działki	21.70 x 20 m



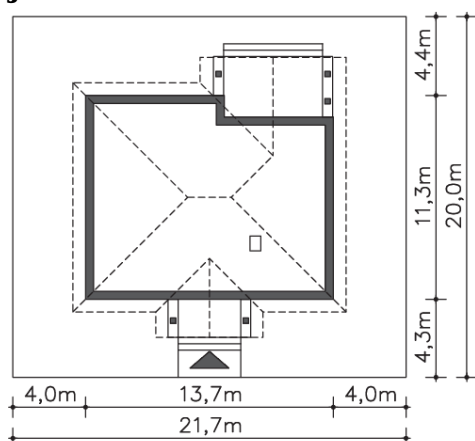
Opis projektu

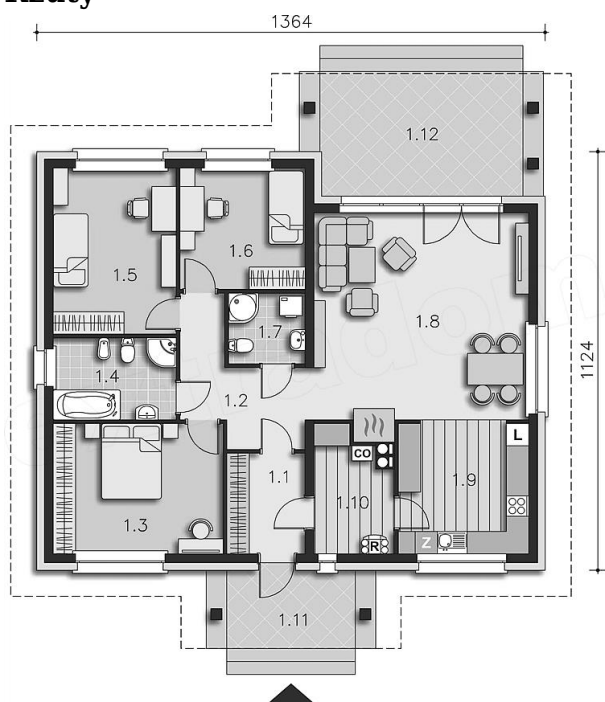
Lucia III to najnowsza wersja funkcjonalnego domu parterowego, większa od poprzedniczek o około 20m². Energooszczędny standard gwarantuje wygodne i niedrogo użytkowanie. Część wspólną dla wszystkich domowników stanowi duży, przeszklony salon, z wyjściem na częściowo zadaszony taras. Obok salonu znajduje się otwarta kuchnia ze spiżarnią. Mieszkańcy mają również do dyspozycji 3 sypialnie i dwie łazienki. Ozdobą domu jest ładnie zaaranżowane, zadaszone wejście oraz taras od strony ogrodowej, utrzymany w tym samym stylu.

Elewacje



Sytuacje



Rzuty

Parter 118.68 m²

wiatrołap	5.62 m ²
Pomgosp co	6.47 m ²
Podest	7.24 m ²
Taras	18.20 m ²
Komunikacja	8.76 m ²
Pokój	15.88 m ²
łazienka	7.24 m ²
Pokój	14.64 m ²
Pokój	10.89 m ²
łazienka	3.89 m ²
Pokój dzienny	32.88 m ²
Kuchnia	12.41 m ²