

Podstawowe informacje



Dane techniczne projektu

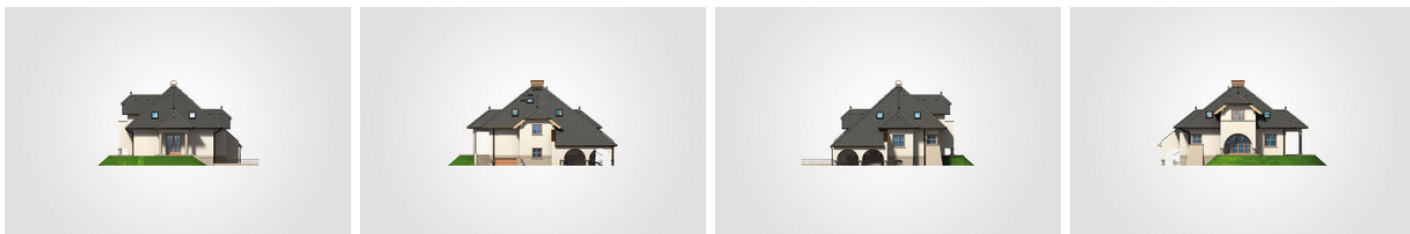
Całkowita powierzchnia	389.90 m²
Powierzchnia użytkowa	158.45 m²
Powierzchnia zabudowy	167.20 m²
Powierzchnia dachu	258.60 m²
Kubatura	997.50 m³
Wymiary budynku	14.21 x 16.77 m
Kąt nachylenia	42°
Wysokość budynku	9.39 m
Wymiary działki	22.21 x 24.77 m



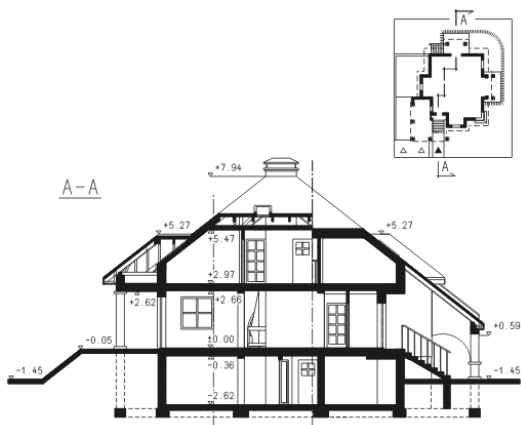
Opis projektu

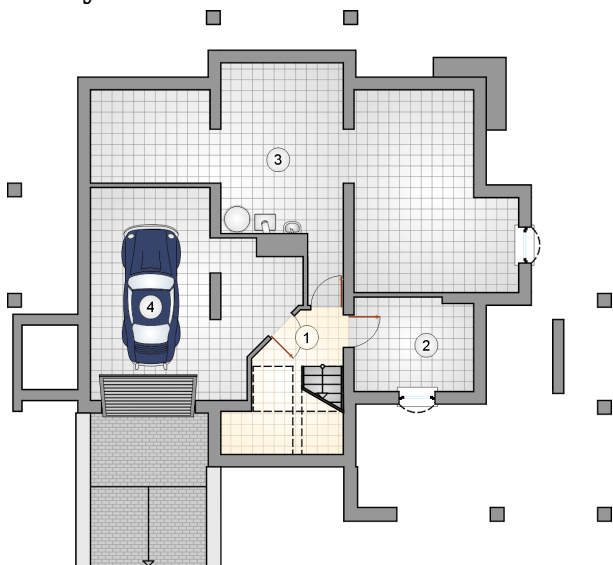
Przestronny i podpiwniczony parterowy dom z wielospadowym dachem i poddaszem użytkowym, z 4 sypialniami, garażem i wiatą

Elewacje



Przekrój



Rzuty**Piwnica 63.80 m²**

komunikacja

7.55 m²

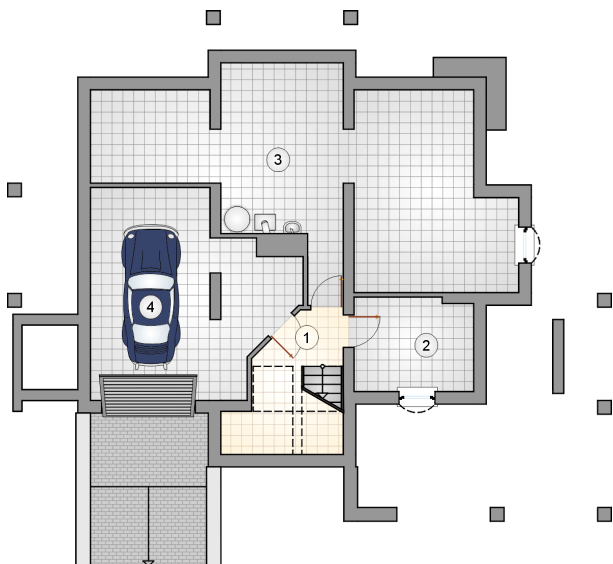
piwnica

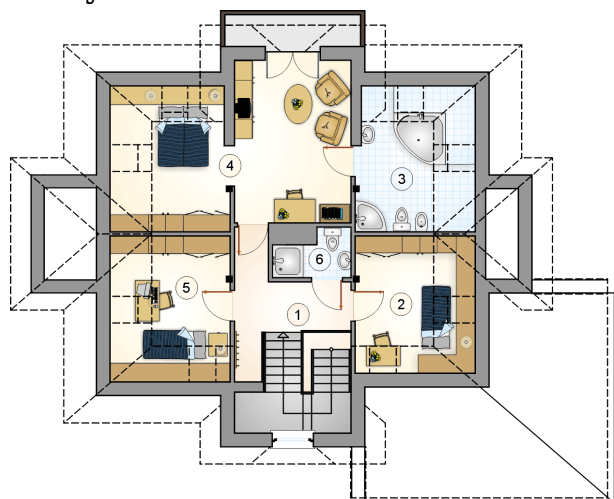
6.90 m²

kotłownia

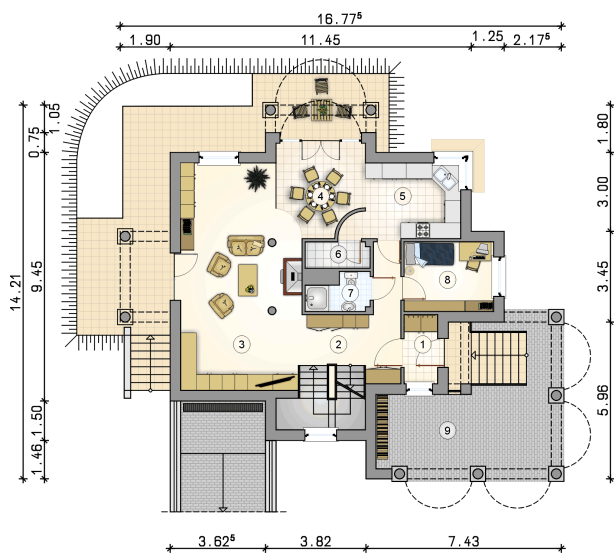
49.35 m²

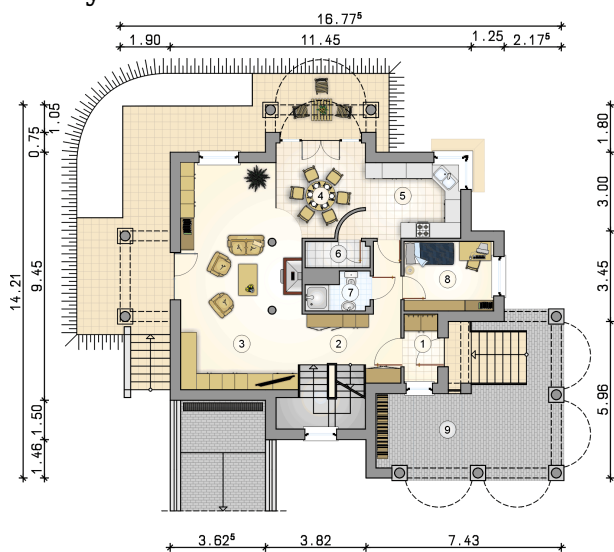
garaż

26.80 m²

Rzuty

Parter 125.45 m²

przedsionek	3.35 m ²
hall ze schodami	18.80 m ²
pokój dzienny	37.60 m ²
jadalnia	10.40 m ²
kuchnia	11.30 m ²
spizarnia	2.45 m ²
łazienka	3.05 m ²
gabinet	9.00 m ²
wiata garażowa	29.50 m ²



Rzuty

Poddasze 62.50 m²

komunikacja	10.80 m ²
pokój	8.25 m ²
łazienka	8.10 m ²
pokój	24.40 m ²
pokój	8.25 m ²
łazienka	2.70 m ²

