

Podstawowe informacje



Dane techniczne projektu

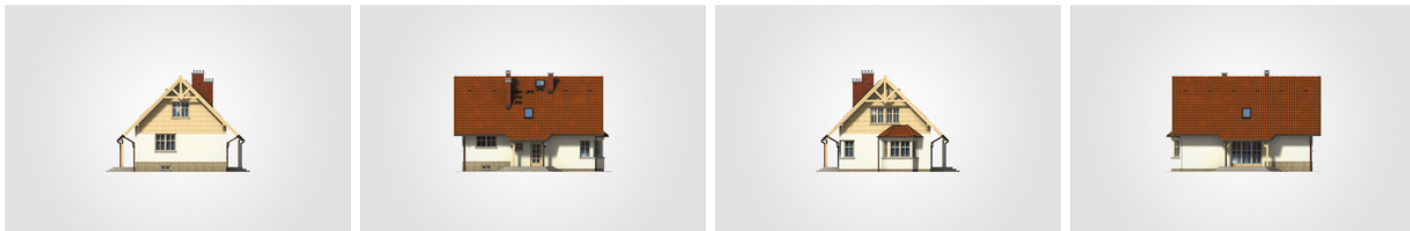
Całkowita powierzchnia	211.70 m²
Powierzchnia użytkowa	118.47 m²
Powierzchnia zabudowy	91 m²
Powierzchnia dachu	174 m²
Kubatura	522.60 m³
Wymiary budynku	12.21 x 10.12 m
Kąt nachylenia	45°
Wysokość budynku	8.19 m
Wymiary działki	20.21 x 18.12 m



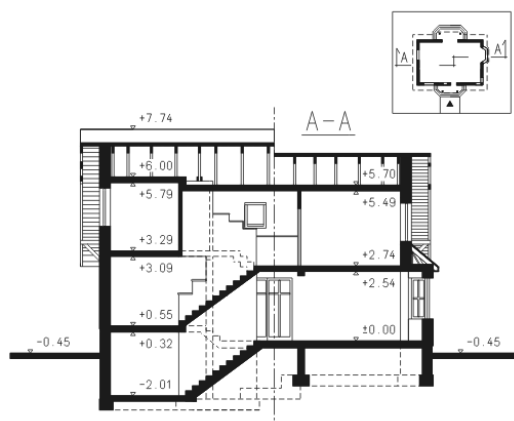
Opis projektu

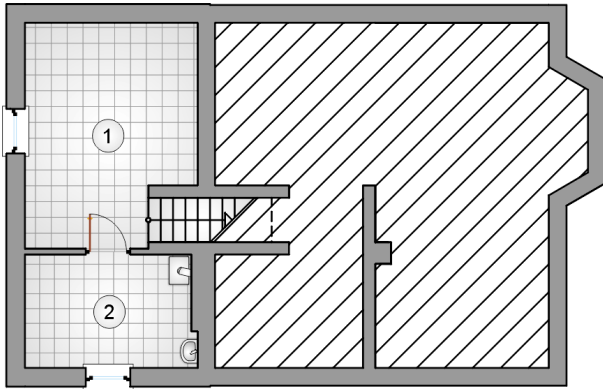
Parterowy dom z dwuspadowym dachem, częściowo podpiwniczony, z poddaszem użytkowym

Elewacje



Przekrój

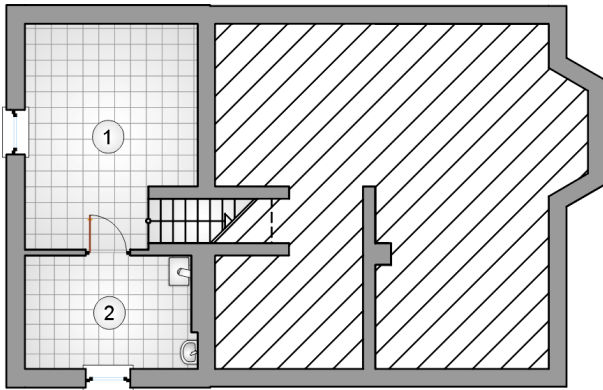


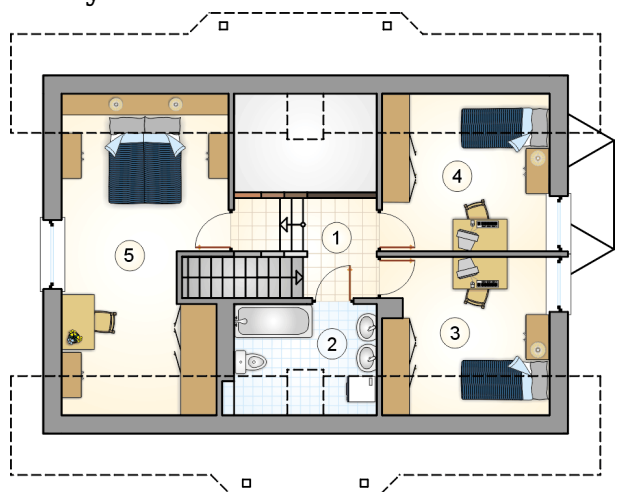
Rzuty**Piwnica 22.60 m²**

piwnica

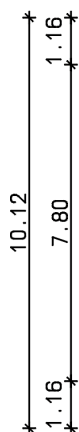
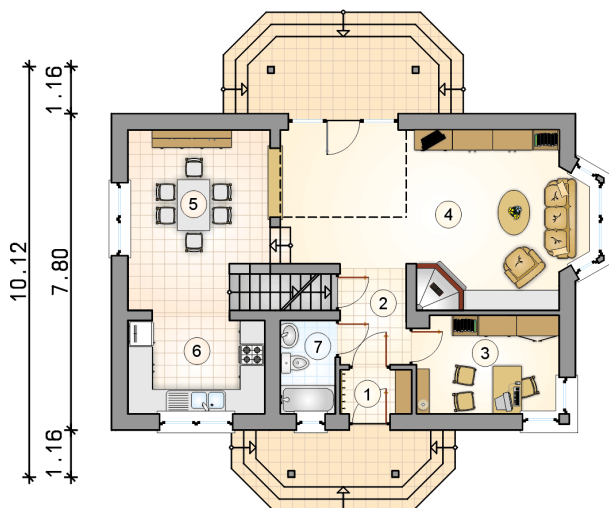
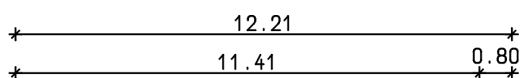
14.75 m²

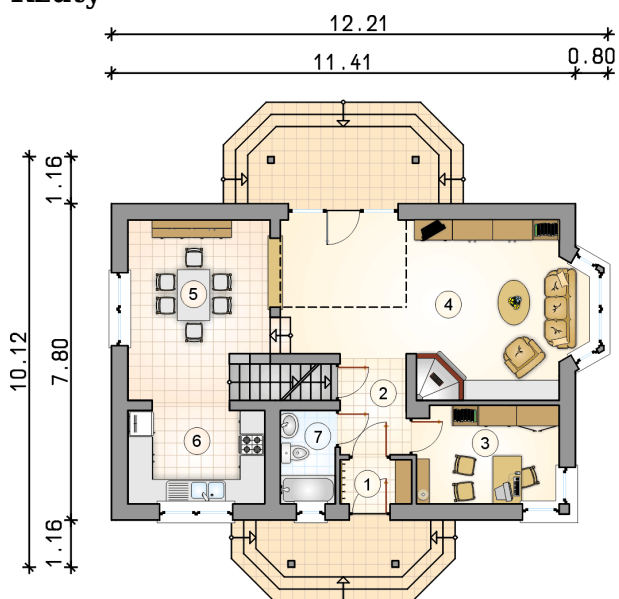
kotłownia

7.85 m²

Rzuty

Parter 71.30 m²

przedsionek	1.90 m ²
hall ze schodami	6.30 m ²
pokój	8.40 m ²
pokój dzienny	28.70 m ²
jadalnia	14.90 m ²
kuchnia	8.00 m ²
łazienka	3.10 m ²



Rzuty

Poddasze 47.17 m²

hall	5.22 m ²
łazienka	5.66 m ²
pokój	10.32 m ²
pokój	10.32 m ²
pokój	15.65 m ²

