

Podstawowe informacje



Dane techniczne projektu

Powierzchnia użytkowa	146 m²
Powierzchnia zabudowy	193.60 m²
Powierzchnia dachu	145.71 m²
Kubatura	851.68 m³
Kąt nachylenia	38°
Wysokość budynku	9.20 m
Wymiary działki	25.80 x 19.20 m



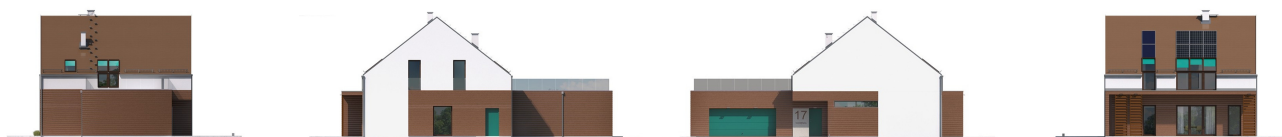
Opis projektu

Dom łączący tradycję, w postaci prostej, czytelnej bryły przykrytej dwuspadowym dachem, z nowoczesnym i minimalistycznym detalem elewacji. Całość tworzy estetyczną i ponadczasową formę.

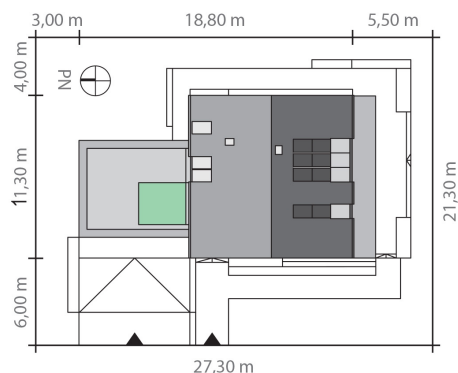
Zarówno wewnątrz budynku jak i proste rozwiązania konstrukcyjne korzystnie wpływają na koszty budowy. Zielony dach nad garażem oraz przemyślane rozwiązania technologiczne wykorzystujące odnawialne źródła energii czynią ten wyjątkowy dom bardziej przyjaznym środowisku i tanim w eksploatacji.

2 PLUS 1 to dom idealny dla 4-5 osobowej rodziny ceniącej funkcjonalność i przestronność w...

Elewacje



Sytuacje



Rzuty