

Podstawowe informacje



Dane techniczne projektu

Całkowita powierzchnia	142.44 m²
Powierzchnia użytkowa	112.40 m²
Powierzchnia zabudowy	95 m²
Powierzchnia dachu	145 m²
Wymiary budynku	7.59 x 13.74 m
Kąt nachylenia	39°
Wysokość budynku	7.90 m
Wymiary działki	15.59 x 22.74 m



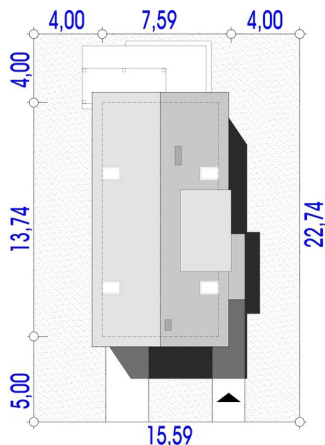
Opis projektu

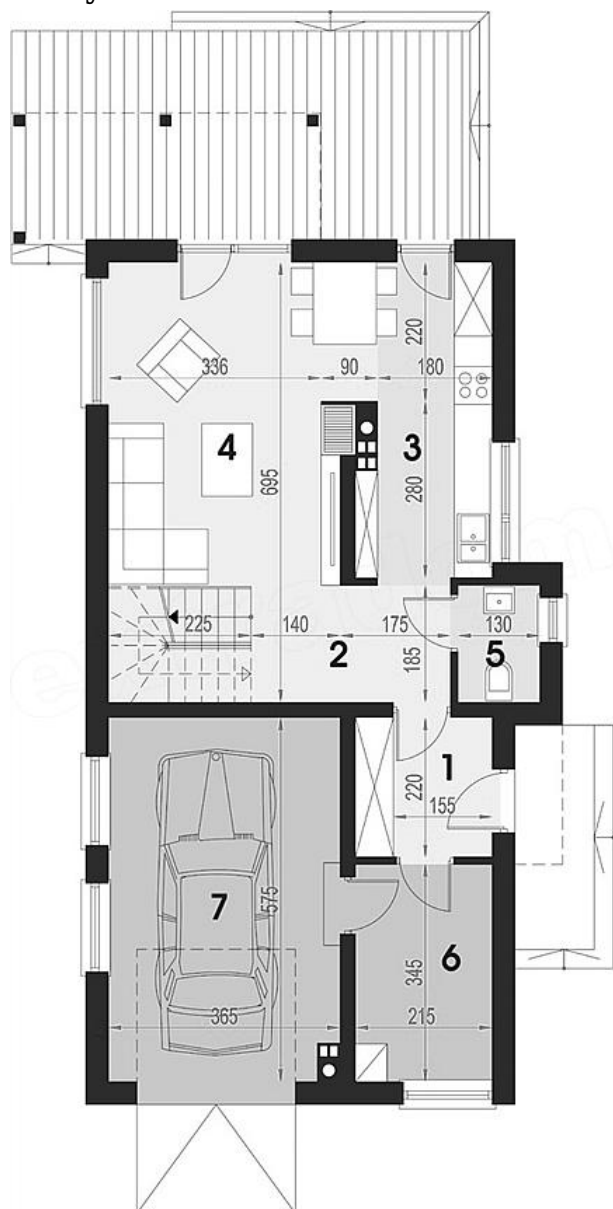
Średniej wielkości przytulny domek parterowy, niepodpiwniczony, z użytkowym poddaszem. Parter to przestronna strefa dzienna, jasny salon z kominkiem, jadalnia, kuchnia, hol, łazienka. Pomieszczenie co. przy garażu. Poddasze to trzy pokoje, łazienka oraz pom. gospodarcze bądź garderoba. Projekt dostępny w odbiciu lustrzanym.

Elewacje



Sytuacje



Rzuty

Parter 74.73 m²

Wiatrołap	4.76 m ²
Hol/schody	10.10 m ²
Kuchnia	9.13 m ²
Salon/jadalnia	20.08 m ²
WC	2.38 m ²
Pom. gosp. / C.O.	7.42 m ²
Garaż	20.86 m ²

Poddasze 67.71 m²

Hol	5.79 m ²
Pokój	17.46 m ²
Garderoba	4.04 m ²
Pokój	15.02 m ²
Pokój	11.70 m ²
Pom.gosp./gard.	2.73 m ²
Łazienka	9.21 m ²

