

Podstawowe informacje



Dane techniczne projektu

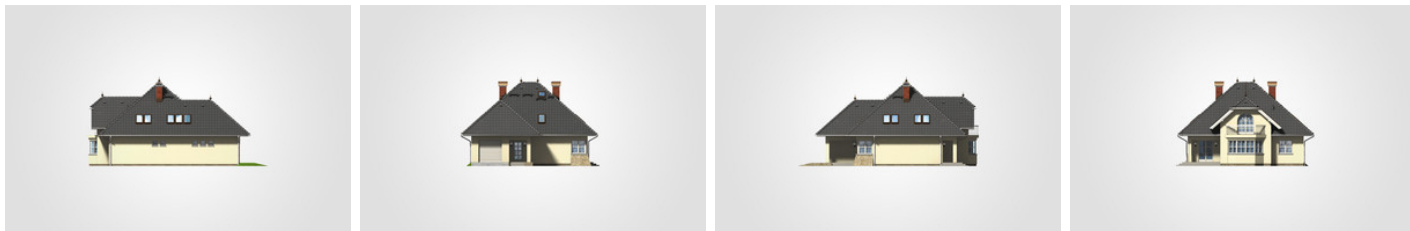
Całkowita powierzchnia	303.35 m²
Powierzchnia użytkowa	173.15 m²
Powierzchnia zabudowy	164.90 m²
Powierzchnia dachu	283.40 m²
Kubatura	935.50 m³
Wymiary budynku	12.45 x 16.10 m
Kąt nachylenia	41°
Wysokość budynku	9.01 m
Wymiary działki	20.45 x 24.10 m



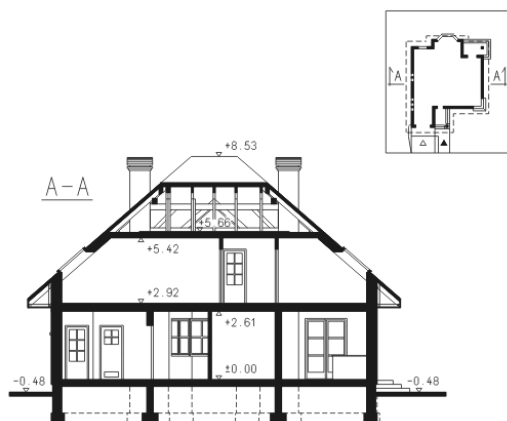
Opis projektu

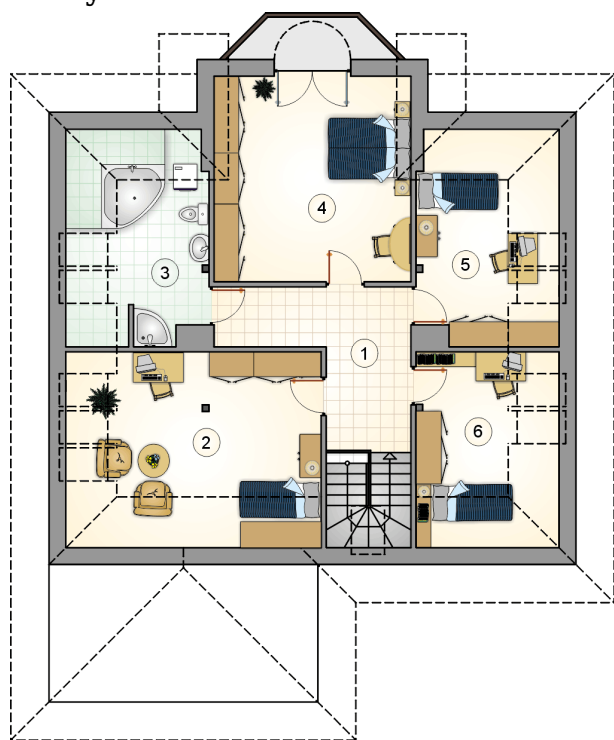
Przestronny, parterowy dom z kopertowym dachem i poddaszem użytkowym, z 4 sypialniami i garażem, z przeszklonym ryzalitem i lukarną z balkonem

Elewacje

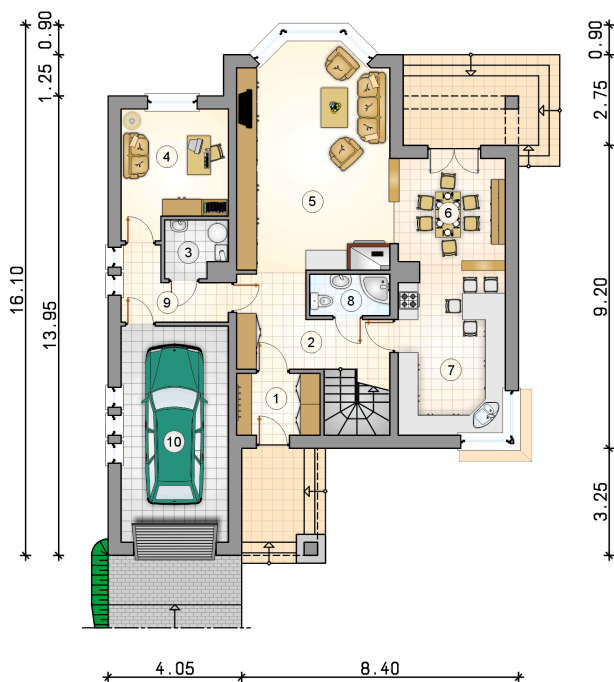
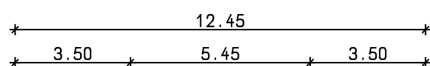


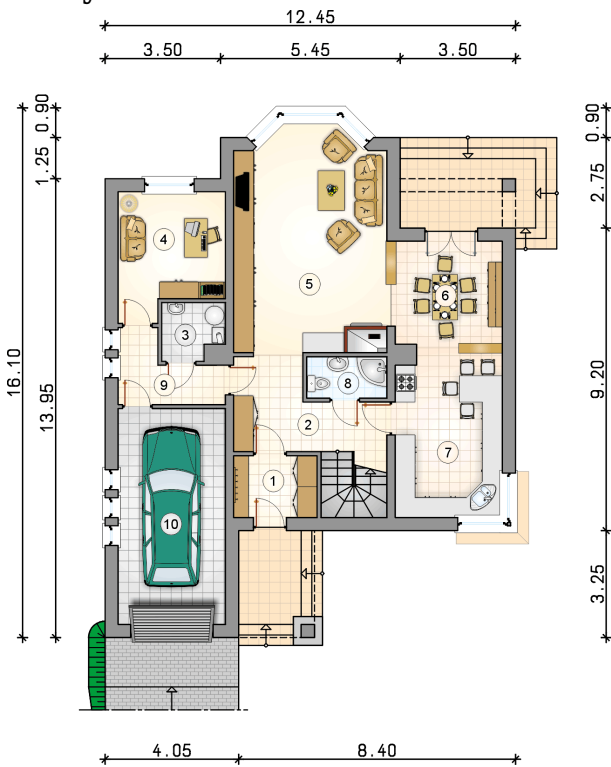
Przekrój



Rzuty

Parter 96.65 m²

przedsionek	4.75 m ²
garaż	21.30 m ²
hall z komunikacją	11.15 m ²
kotłownia	3.10 m ²
pokój	11.45 m ²
pokój dzienny	31.15 m ²
jadalnia	10.35 m ²
kuchnia	16.40 m ²
łazienka	3.05 m ²
hall	5.25 m ²



Rzuty

Poddasze 76.50 m²

hall z komunikacją	11.60 m ²
pokój	17.75 m ²
łazienka	9.00 m ²
pokój	20.70 m ²
pokój	9.10 m ²
pokój	8.35 m ²

