

## Podstawowe informacje



## Dane techniczne projektu

<b>Całkowita powierzchnia</b>	<b>126.10 m<sup>2</sup></b>
<b>Powierzchnia użytkowa</b>	<b>119 m<sup>2</sup></b>
<b>Powierzchnia zabudowy</b>	<b>90.30 m<sup>2</sup></b>
<b>Powierzchnia dachu</b>	<b>157.80 m<sup>2</sup></b>
<b>Kubatura</b>	<b>519.20 m<sup>3</sup></b>
<b>Wymiary budynku</b>	<b>16.50 x 17.50 m</b>
<b>Kąt nachylenia</b>	<b>40°</b>
<b>Wysokość budynku</b>	<b>8.29 m</b>
<b>Wymiary działki</b>	<b>17.50 x 16.50 m</b>

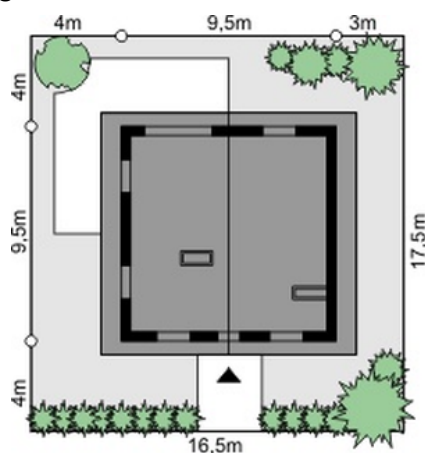
## Opis projektu

Dom o prostej, tradycyjnej bryle. Kolorystyka elewacji i wysoki standard wykończeń nadają mu charakter i poprawiają wygodę. Duże przeszklenia drzwi tarasowych naturalnie rozświetlają wnętrze pokoju dziennego i sypialni. Estetyczną wartość budynku wzbogacają balkony nad wejściem i od strony ogrodu. Wnętrze domu jest funkcjonalne i przejrzyste. Dużą zaletą jest przestronny salon z wyjściem na taras, lub do ogrodu. Ciszę i spokój zapewnią poddasze z trzema przytulnymi sypialniami. To idealne rozwiązanie dla osób ceniących sprawdzone rozwiązania.

## Elewacje



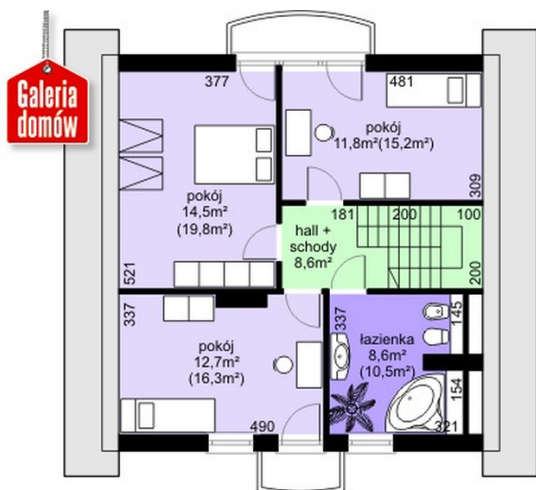
## Sytuacje



**Rzuty**

**Parter 70.90 m<sup>2</sup>**

<b>wiatrołap</b>	3.90 m <sup>2</sup>
<b>Hall</b>	5.90 m <sup>2</sup>
<b>Spiarnia</b>	1.30 m <sup>2</sup>
<b>Kuchnia</b>	10.10 m <sup>2</sup>
<b>Pokój dzienny</b>	25.40 m <sup>2</sup>
<b>Pokój</b>	13.40 m <sup>2</sup>
<b>Pralnia</b>	2.70 m <sup>2</sup>
<b>łazienka</b>	3.80 m <sup>2</sup>
<b>Kotłownia</b>	4.40 m <sup>2</sup>


**Poddasze 55.20 m<sup>2</sup>**

<b>Hall schody</b>	8.60 m <sup>2</sup>
<b>łazienka</b>	8.60 m <sup>2</sup>
<b>Pokój</b>	12.50 m <sup>2</sup>
<b>Pokój</b>	14.00 m <sup>2</sup>
<b>Pokój</b>	11.50 m <sup>2</sup>