

Podstawowe informacje



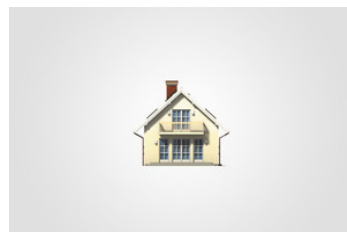
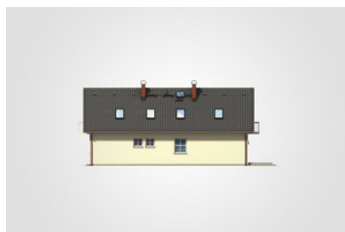
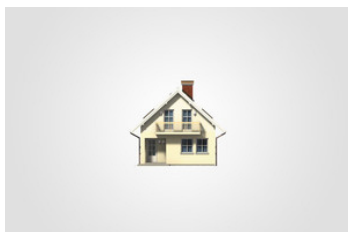
Dane techniczne projektu

Całkowita powierzchnia	218.85 m²
Powierzchnia użytkowa	136.95 m²
Powierzchnia zabudowy	109.45 m²
Powierzchnia dachu	194.20 m²
Kubatura	626.70 m³
Wymiary budynku	7.20 x 15.20 m
Kąt nachylenia	42°
Wysokość budynku	7.65 m
Wymiary działki	15.50 x 23.20 m

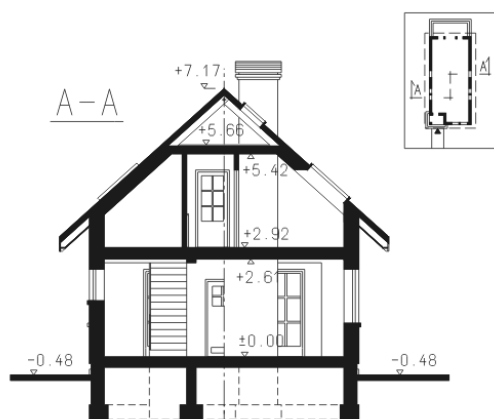
Opis projektu

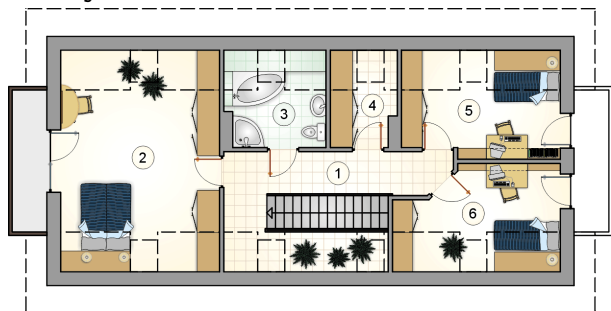
Parterowy dom z klasycznym, dwuspadowym dachem i poddaszem użytkowym, idealny na wąską działkę

Elewacje

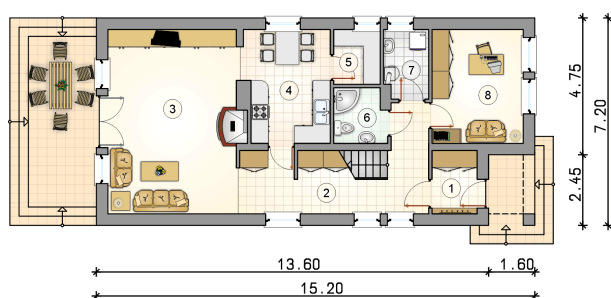


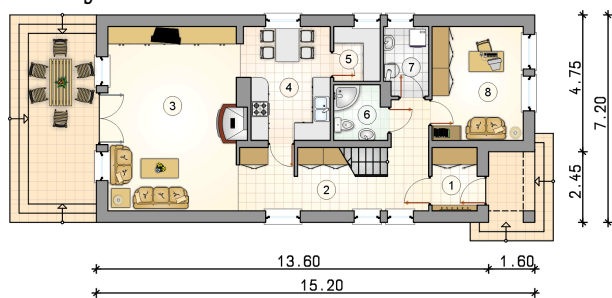
Przekrój



Rzuty

Parter 80.60 m²

przedsionek	3.45 m ²
hall z komunikacją	13.95 m ²
pokój dzienny	29.15 m ²
kuchnia z jadalnią	11.45 m ²
spizarnia	3.05 m ²
łazienka	3.40 m ²
kotłownia	3.65 m ²
pokój	12.50 m ²



Rzuty

Poddasze 56.35 m²

hall z komunikacją

 10.65 m²

pokój

 19.85 m²

łazienka

 5.00 m²

garderoba

 3.20 m²

pokój

 9.15 m²

pokój

 8.50 m²
