

## Podstawowe informacje



## Dane techniczne projektu

<b>Całkowita powierzchnia</b>	<b>94.90 m<sup>2</sup></b>
<b>Powierzchnia użytkowa</b>	<b>155.70 m<sup>2</sup></b>
<b>Powierzchnia zabudowy</b>	<b>138 m<sup>2</sup></b>
<b>Powierzchnia dachu</b>	<b>223.85 m<sup>2</sup></b>
<b>Kubatura</b>	<b>824 m<sup>3</sup></b>
<b>Wymiary budynku</b>	<b>11.06 x 13.46 m</b>
<b>Kąt nachylenia</b>	<b>35°</b>
<b>Wysokość budynku</b>	<b>7.85 m</b>
<b>Wymiary działki</b>	<b>18.06 x 21.46 m</b>



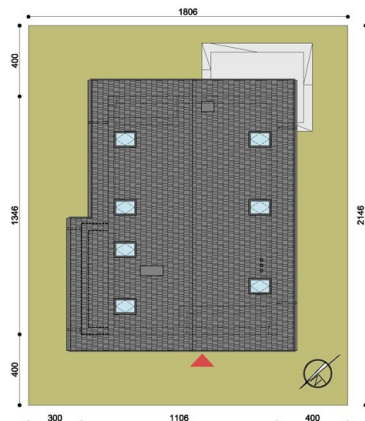
## Opis projektu

Michał to projekt jednorodzinnego domu gotowego. Projekt charakteryzuje się przestronnym wnętrzem zarówno na parterze jak i piętrze. Nowoczesne rozwiązania architektoniczne zastosowane w projekcie sprawiają, że wnętrze jest niezwykle eleganckie i dzięki przeszkleniom, ażurowym schodom i wolnostojącym ściankom pełne lekkości. Powstała przestrzeń wnętrza domu nie przytłacza lecz pozwala na odważną i nietuzinkową aranżację i uzyskanie bardzo ciekawych efektów estetycznych. Parter domu zajmują pomieszczenia ogólnoużytkowe i pomocnicze, na piętrze znajdują się obszerne sypia...

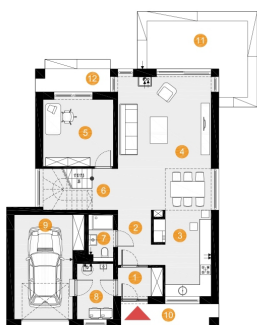
## Elewacje



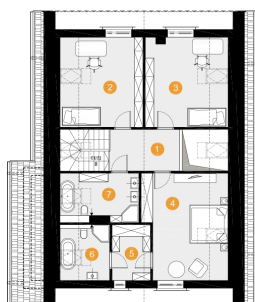
## Sytuacje



**Rzuty**



[www.projektyprestige.pl](http://www.projektyprestige.pl)



[www.projektyprestige.pl](http://www.projektyprestige.pl)

