

## Podstawowe informacje



## Dane techniczne projektu

<b>Całkowita powierzchnia</b>	<b>126.80 m<sup>2</sup></b>
<b>Powierzchnia użytkowa</b>	<b>115.36 m<sup>2</sup></b>
<b>Powierzchnia zabudowy</b>	<b>83.60 m<sup>2</sup></b>
<b>Kubatura</b>	<b>544 m<sup>3</sup></b>
<b>Wymiary budynku</b>	<b>7.90 x 10.70 m</b>
<b>Kąt nachylenia</b>	<b>45°</b>
<b>Wysokość budynku</b>	<b>8.48 m</b>
<b>Wymiary działki</b>	<b>15.90 x 19.80 m</b>



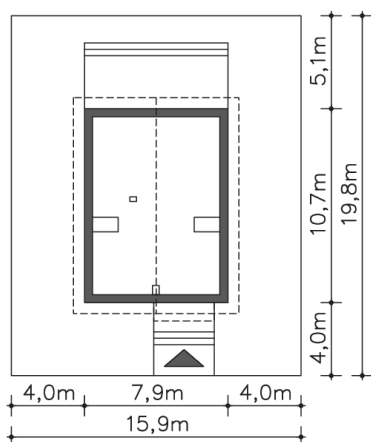
## Opis projektu

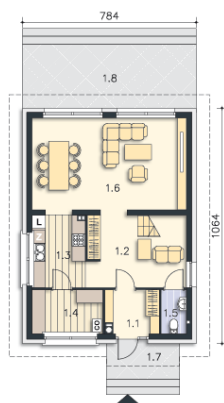
Niewielki dom z użytkowym poddaszem, doskonale nadający się na wąską działkę. Parter przeznaczono pod wspólną część dzienną, z przyjemnym, doświetlonym salonem, który dzięki dużym oknom niemal zlewa się z ogrodem. Jest tu też funkcjonalna kuchnia, kotłownia i toaleta. Parter to trzy sypialnie i bardzo wygodna, doświetlona oknem łazienka. Dom jest prosty w budowie, o ładnej, harmonijnej bryle, idealny dla osób szukających budynku wygodnego i niedrogiego w realizacji.

## Elewacje

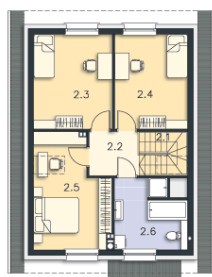


## Sytuacje



**Rzuty**

**Parter 62.67 m<sup>2</sup>**

wiatrołap	4.63 m <sup>2</sup>
Komunikacja	12.50 m <sup>2</sup>
Kuchnia	7.67 m <sup>2</sup>
Co	6.29 m <sup>2</sup>
Wc	2.24 m <sup>2</sup>
Pokój dzienny	29.34 m <sup>2</sup>
Podest	5.28 m <sup>2</sup>
Taras	22.74 m <sup>2</sup>


**Poddasze 64.13 m<sup>2</sup>**

Schody	4.40 m <sup>2</sup>
Komunikacja	4.52 m <sup>2</sup>
Pokój	11.66 m <sup>2</sup>
Pokój	10.54 m <sup>2</sup>
Pokój	11.76 m <sup>2</sup>
łazienka	7.71 m <sup>2</sup>