

Podstawowe informacje



Dane techniczne projektu

Całkowita powierzchnia	286.76 m²
Powierzchnia użytkowa	190.77 m²
Powierzchnia zabudowy	151.40 m²
Kubatura	1 m³
Wymiary budynku	15.60 x 12.10 m
Kąt nachylenia	30°
Wysokość budynku	10 m
Wymiary działki	22.60 x 21.20 m



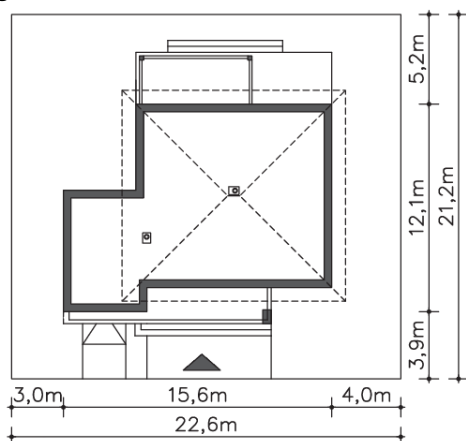
Opis projektu

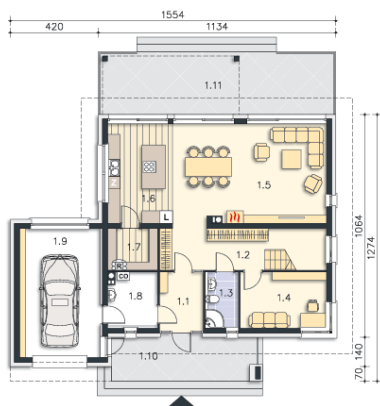
Komfortowa willa miejska, charakteryzująca się brakiem skosów na piętrze, co jest dobrą propozycją dla miłośników płaskich sufitów, zwłaszcza jeśli na ich terenie obowiązuje nakaz budowy domów z dachami spadzistymi. Wnętrze to nowoczesne, komfortowe przestrzenie, dające wiele możliwości aranżacji, jak np.: kuchnia z wyspą, która może być piękną ozdobą domu i wizytówką. Praktycznie połączona z ogromną spiżarnią, ładnie oświetlonymi jadalnią i częścią wypoczynkową oraz rozległym, zadaszonym tarasem wręcz zachęcają do relaksu z rodziną, czy celebrowani...

Elewacje

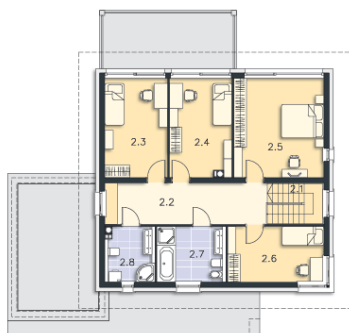


Sytuacje



Rzuty

Parter 94.78 m²

wiatrołap	5.44 m ²
Podest	15.33 m ²
Taras	34.02 m ²
Komunikacja	13.66 m ²
łazienka	4.20 m ²
Gabinet	10.91 m ²
Pokój dzienny	35.06 m ²
Kuchnia	14.69 m ²
Spiarnia	4.71 m ²
Kotłownia	6.11 m ²
Garaż	23.64 m ²


Piętro 191.98 m²

Schody	5.31 m ²
Komunikacja	15.32 m ²
Pokój	14.12 m ²
Pokój	13.94 m ²
Pokój	20.29 m ²
Pokój	12.18 m ²
łazienka	8.72 m ²
łazienka	6.11 m ²