

Podstawowe informacje



Dane techniczne projektu

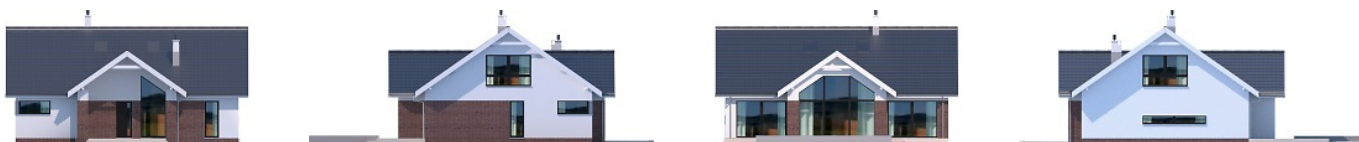
Całkowita powierzchnia	191.58 m²
Powierzchnia użytkowa	158.39 m²
Powierzchnia zabudowy	146.83 m²
Kubatura	756 m³
Wymiary budynku	13.70 x 11.90 m
Kąt nachylenia	35°
Wysokość budynku	7.34 m
Wymiary działki	21.70 x 21.30 m



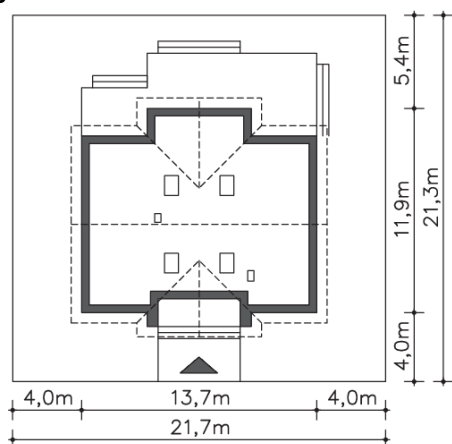
Opis projektu

Ładny, symetryczny projekt domu, z bardzo dokładnie przemyślanym wnętrzem. Na parterze znajduje się wydzielona część z dużą sypialnią, garderobą i łazienką, która tworzy apartament dla rodziców. Natomiast dwie sypialnie dla dzieci znajdują się na poddaszu. Salon doświetlony jest dużym przeszkleniem, otwierającym dom na ogród. Kuchnia połączona jest z jadalnią w jedną dużą przestrzeń i dodatkowo wyposażona w praktyczne pomieszczenie gospodarcze. W tym domu na szczególną uwagę zwracają także okna - od frontu schody ozdabia ukośne przeszklenie, łazienka na par...

Elewacje



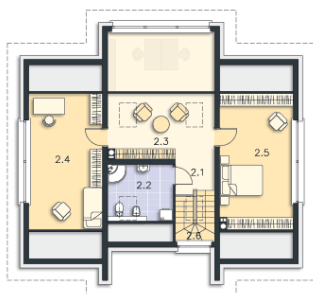
Sytuacje



Rzuty

Parter 113.21 m²

wiatrołap	4.09 m ²
Co	6.78 m ²
Podest	7.58 m ²
Taras	48.12 m ²
Komunikacja	10.92 m ²
Wc	2.26 m ²
łazienka	10.09 m ²
Garderoba	5.39 m ²
Pokój	16.54 m ²
Pokój dzienny	31.27 m ²
Jadalnia	12.95 m ²
Kuchnia	12.92 m ²


Poddasze 78.37 m²

Komunikacja	3.12 m ²
łazienka	6.06 m ²
Antresola	9.69 m ²
Pokój	14.53 m ²
Pokój	14.53 m ²
Schody	4.05 m ²